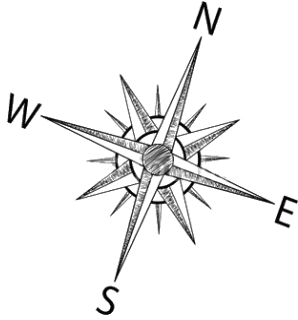


Форма

9П



ИП Баландин Денис Вячеславович
 ИНН 666104180459 ОГРНИП 312668625100022
 620144 г. Екатеринбург, ул. Белинского, д.85,
 оф.201 www.geoeqb.ru

Заказчик:
 Администрация Качканарского ГО

Муниципальный контракт
 № _____

**Документация по планировке территории
 для переноса газопровода высокого давления
 по ул. Гагарина города Качканара**

**ТОМ 1. ПОЛОЖЕНИЕ О РАЗМЕЩЕНИИ ЛИНЕЙНЫХ
 ОБЪЕКТОВ**

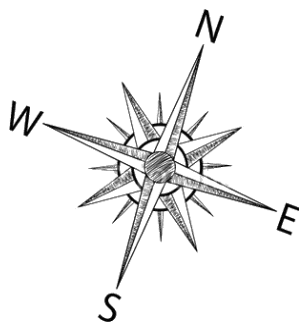
Екатеринбург, 2018

Согласовано:

Инд. N подл.	Подпись и дата	Взам. инв. N

Форма

9П



ИП Баландин Денис Вячеславович
 ИНН 666104180459 ОГРНИП 312668625100022
 620144 г. Екатеринбург, ул. Белинского, д.85,
 оф.201 www.geoeqb.ru

Заказчик:
 Администрация Качканарского ГО

Муниципальный контракт
 № _____

**Документация по планировке территории
 для переноса газопровода высокого давления
 по ул. Гагарина города Качканара**

**ТОМ 1. ПОЛОЖЕНИЕ О РАЗМЕЩЕНИИ ЛИНЕЙНЫХ
 ОБЪЕКТОВ**

Директор

Д.В. Баландин

Екатеринбург, 2018

Согласовано:

Взам. инв. N

Подпись и дата

Инв. N подл.

Форма

9П

Проект разработан авторским коллективом в составе:

Должность	Роспись	Ф.И.О.
Главный инженер проекта		Креницына Е. В.
Кадастровый инженер		Баландин Д. В.

Согласовано:

Инд. N подл.	Подпись и дата	Взам. инв. N

СОСТАВ ПРОЕКТА

№ п\п	Наименование	№ ТОМОВ ЛИСТОВ	КОЛ-ВО ЛИСТОВ
1	2	3	4
Проект планировки территории			
Основная (утверждаемая) часть			
1	Чертеж красных линий, М 1:2000	1.1	1
2	Чертеж границ зон планируемого размещения линейных объектов, М 1:2000	1.2	1
3	Том 1. Положение о размещении, характеристиках и параметрах линейных объектов	23	
Материалы по обоснованию			
4	Схема расположения элементов планировочной структуры, М 1:10000	2.1	1
5	Схема использования территории в период подготовки проекта планировки территории (опорный план), М 1:2000	2.2	1
6	Схема размещения линейных объектов инженерной инфраструктуры, М 1:2000	2.3	1
7	Схема границ зон с особыми условиями использования территории, М 1:2000	2.4	1
8	Том 2. Пояснительная записка	24	1
Проект межевания территории			
Основная (утверждаемая) часть			
9	Чертеж межевания территории (на период строительства), М 1:2000	3	1

Форма

9П

Согласовано:

Инва. N подл.	Подпись и дата	Взам. инв. N

ОГЛАВЛЕНИЕ

Введение		6
1. Цели и задачи.....		8
2. Сведения о линейном объекте и его краткая характеристика		9
3. Красные линии и линии регулирования застройки		9
4. Межевание территории. Основная (утверждаемая) часть		10

Форма
9П

Согласовано:

Инва. N подл.
Подпись и дата
Взам. инв. N

Форма

9П

Введение

Федеральным законом от 20 марта 2011 г. № 41-ФЗ были внесены изменения в Градостроительный кодекс РФ, в соответствии с которыми для строительства или реконструкции линейных объектов подготовка градостроительного плана земельного участка (ГПЗУ) не требуется. По новым требованиям разработка проектной документации для строительства или реконструкции таких объектов должна осуществляться на основании проекта планировки и проекта межевания территории.

Согласно п. 2 (в) «Положения о составе разделов проектной документации и требованиях к их содержанию», утвержденного постановлением Правительства Российской Федерации от 16.02.2008 г. № 87, к линейным объектам относятся автомобильные и железные дороги, линии связи, линии электропередачи, магистральные трубопроводы и другие подобные объекты.

Проект планировки и межевания для переноса газопровода высокого давления по ул.Гагарина города Качканара попадающего в зону строительства подъездной автомобильной дороги «Верхняя Тура - Качканар» («0» пикет) с устройством развязки ул. Магистральная, ул. Гагарина, ул. Тагильская Качканарского городского округа» выполнен в соответствии с действующей законодательно-нормативной и методической документацией:

1. Градостроительный кодекс Российской Федерации;
2. Земельный кодекс Российской Федерации;
3. Водный кодекс Российской Федерации;
4. Нормативы градостроительного проектирования Свердловской области НГПСО 1-2009.66;
5. Федеральный закон № 221-ФЗ от 24.07.2007 № 221-ФЗ «О государственном кадастре недвижимости»;
6. СП 42.13330.2011 "СНиП 2.07.01-89* Градостроительство. Планировка и застройка городских и сельских поселений";
7. СанПиН 2.2.1/2.1.1.1200-03 "Санитарно-защитные зоны и санитарная классификация предприятий, сооружений и иных объектов" (Зарегистрировано в Минюсте РФ 25.01.2008 N 10995);
8. Постановление Правительства РФ от 12 мая 2017 г. № 564 "Об утверждении Положения о составе и содержании проектов планировки территории, предусматривающих размещение одного или нескольких линейных объектов";

Основанием для разработки проекта планировки являются:

- Постановление Администрации Качканарского городского округа о подготовке документации по планировке территории от 28.04.2018 №410
- Техническое задание на подготовку проекта планировки и межевания территории для переноса газопровода по ул. Гагарина города Качканара

Согласовано:

Взам. инв. N

Подпись и дата

Инв. N подл.

Форма

9П

Документация выполнена на основании следующих материалов:

- Генеральный план Качканарского городского округа
- Постановление Администрации Качканарского городского округа от 24.04.2018 г. №385 «Об утверждении проекта планировки и проекта межевания территории для строительства автомобильной дороги к городу Качканар от подъездной автомобильной дороги «Верхняя Тура - Качканар» («0» пикет) с устройством развязки ул. Магистральная, ул. Гагарина, ул. Тагильская Качканарского городского округа»
- Кадастровые планы территорий (кадастровых кварталов), выписки из ЕГРН земельных участков, по которым проходит объект проектирования.

Согласовано:

Инд. N подл.	Подпись и дата	Взам. инв. N

Форма

9П

1. Цели и задачи

Цель настоящего проекта - Подготовка материалов по проекту планировки и межевания территории для размещения линейного объекта.

Для обеспечения поставленной цели необходима ориентация на решение следующих задач:

- выявление территории, занятой линейным объектом.
- выявление территории его охранной зоны, устанавливаемой на основании действующего законодательства,
- указание существующих и проектируемых объектов, функционально связанных с проектируемым линейным объектом, для обеспечения деятельности которых проектируется линейный объект;
- выявление объектов, расположенных на прилегающей территории, охранные зоны которых «накладываются» на охранную зону проектируемого линейного объекта, а также иных существующих объектов, для функционирования которых устанавливаются ограничения на использование земельных участков в границах охранной зоны проектируемого объекта;
- анализ фактического землепользования и соблюдения требований по нормативной обеспеченности на единицу площади земельного участка объектов, расположенных в районе проектирования;
- определение в соответствии с нормативными требованиями площадей земельных участков исходя из фактически сложившейся планировочной структуры района проектирования;
- обеспечение условий эксплуатации объектов, расположенных в районе проектирования в границах формируемых земельных участков;
- формирование границ земельных участков с учетом обеспечения требований сложившейся системы землепользования на территории муниципального образования;
- обеспечение прав лиц, являющихся правообладателями земельных, участков, прилегающих к территории проектирования.

Результаты работы

1. Определены территории, занятые линейным объектом и его полосой отвода.
2. Определены существующие и проектируемые объекты, функционально связанные с проектируемым линейным объектом.
3. Определены места присоединения проектируемого линейного объекта к существующим и проектируемым объектам.
4. Выявлены объекты, расположенных на прилегающей территории, охранные зоны которых «накладываются» проектируемый линейный объект.
5. Выявлены границы земельных участков, границ зон размещения существующих и проектируемых линейных объектов.
6. Выявлены и соблюдены права лиц, являющихся правообладателями земельных, участков, прилегающих к территории проектирования.

Согласовано:

Взам. инв. N

Подпись и дата

Инв. N подл.

Форма

9П

2. Сведения о линейном объекте и его краткая характеристика

Реконструируемый объект коммунальной инфраструктуры расположен в полосе отвода строящейся подъездной автомобильной дороги к городу Качканар по ул.Гагарина.

Основные технико-экономические показатели линейного объекта

Протяженность переукладываемого участка газопровода высокого давления составляет – **139 м.**

Площадь территории необходимой под переукладку – **600 м².**

Диаметр трубы (усл.) - **150 мм**

3. Красные линии и линии регулирования застройки

Красные линии соответствуют красным линиям полосы отвода строящейся подъездной автомобильной дороги к городу Качканар по ул. Гагарина

№ тчк	Координаты МСК-66		Длина, м.	Дир.угол, г.гг	Коорд.географические	
	X, м.	Y, м.			B	L
1	597030.96	1466509.02	56	347.006060	58.687685	59.471029
2	597085.53	1466496.43	3.24	234.511560	58.688174	59.470804
3	597083.65	1466493.79	22.08	348.152110	58.688157	59.470759
4	597105.26	1466489.26	3.98	67.515727	58.688350	59.470677
5	597106.78	1466492.93	53.10	346.590010	58.688364	59.470740
6	597158.44	1466480.61	200.19	349.855610	58.688827	59.470520
7	597355.50	1466445.35	19.81	353.798080	58.690593	59.469883
8	597375.19	1466443.21	7.27	263.798080	58.690770	59.469843
9	597374.41	1466435.99	14.89	350.135830	58.690762	59.469719
10	597389.08	1466433.44	7.09	69.412777	58.690894	59.469672
11	597391.57	1466440.08	3.63	49.385418	58.690917	59.469787
12	597393.94	1466442.84	47.79	349.697810	58.690938	59.469834
13	597440.95	1466434.30	25.68	345.662070	58.691359	59.469679
14	597465.84	1466427.93	135.39	349.219580	58.691582	59.469566
15	597598.84	1466402.61	102.16	349.817550	58.692774	59.469109
16	597699.39	1466384.55	9.78	76.162601	58.693676	59.468783
17	597701.73	1466394.05	62.93	168.790650	58.693697	59.468947
18	597640	1466406.28	14	81.732248	58.693144	59.469167
19	597642.02	1466420.14	35.99	171.721390	58.693163	59.469405
20	597606.40	1466425.32	95.57	168.786920	58.692844	59.469500
21	597512.66	1466443.90	4.20	183.430150	58.692004	59.469834
22	597508.46	1466443.65	40.20	172.671230	58.691966	59.469831
23	597468.59	1466448.78	12.78	170.109700	58.691609	59.469925
24	597456	1466450.97	17.67	162.814270	58.691496	59.469965
25	597439.13	1466456.19	33.33	169.434120	58.691345	59.470057
26	597406.36	1466462.31	2.78	76.471365	58.691051	59.470168
27	597407.01	1466465	57.06	169.068740	58.691057	59.470214
28	597350.99	1466475.83	2.64	257.152630	58.690555	59.470409
29	597350.40	1466473.25	25.36	167.152630	58.690550	59.470365
30	597325.67	1466478.89	3.39	134.503020	58.690328	59.470466
31	597323.29	1466481.31	66.47	168.126600	58.690307	59.470508
32	597258.25	1466494.98	8.09	158.123850	58.689724	59.470753
33	597250.74	1466498.00	1.97	82.804115	58.689657	59.470806

Согласовано:

Взам. инв. N

Подпись и дата

Инв. N подл.

№ тчк	Координаты МСК-66		Длина, м.	Дир.угол, г.гг	Коорд.географические	
	Х, м.	У, м.			В	Л
34	597250.99	1466499.96	16.73	155.009350	58.689659	59.470840
35	597235.83	1466507.02	8.51	259.066210	58.689524	59.470964
36	597234.21	1466498.66	91.04	165.120480	58.689509	59.470820
37	597146.23	1466522.04	14.61	164.639590	58.688721	59.471236
38	597132.15	1466525.91	99.98	169.253380	58.688594	59.471305
39	597033.92	1466544.55	35.65	265.238670	58.687714	59.471641

4. Межевание территории. Основная (утверждаемая) часть

Проектом межевания предусмотрено формирование земельных участков из земель и путем изъятия для государственных и муниципальных нужд, попадающих в красные линии линейного объекта транспортной инфраструктуры (Приложение №1)

Формирование частей земельных участков с целью обременения на период строительства автомобильной дороги и не требующих изъятия (Приложение №2)

Установление границ земельных участков на местности следует выполнять в соответствии с требованиями федерального законодательства, а также инструкции по проведению межевания.

Вынос межевых знаков на местность необходимо выполнить в комплексе землеустроительных работ с обеспечением мер по уведомлению заинтересованных лиц и согласованию с ними границ.

Границы формируемых земельных участков и частей соответствуют границам земельных участков формируемых под реконструкцию автомобильной дороги утвержденной Постановлением Администрации Качканарского городского округа от 24.04.2018 г. №385 «Об утверждении проекта планировки и проекта межевания территории для строительства автомобильной дороги к городу Качканар от подъездной автомобильной дороги «Верхняя Тура - Качканар» («0» пикет) с устройством развязки ул. Магистральная, ул. Гагарина, ул. Тагильская Качканарского городского округа» и будут в дальнейшем использованы под реконструкцию автодороги.

Согласовано:

И.нв. N подл. Подпись и дата Взам. инв. N

Перечень формируемых земельных участков

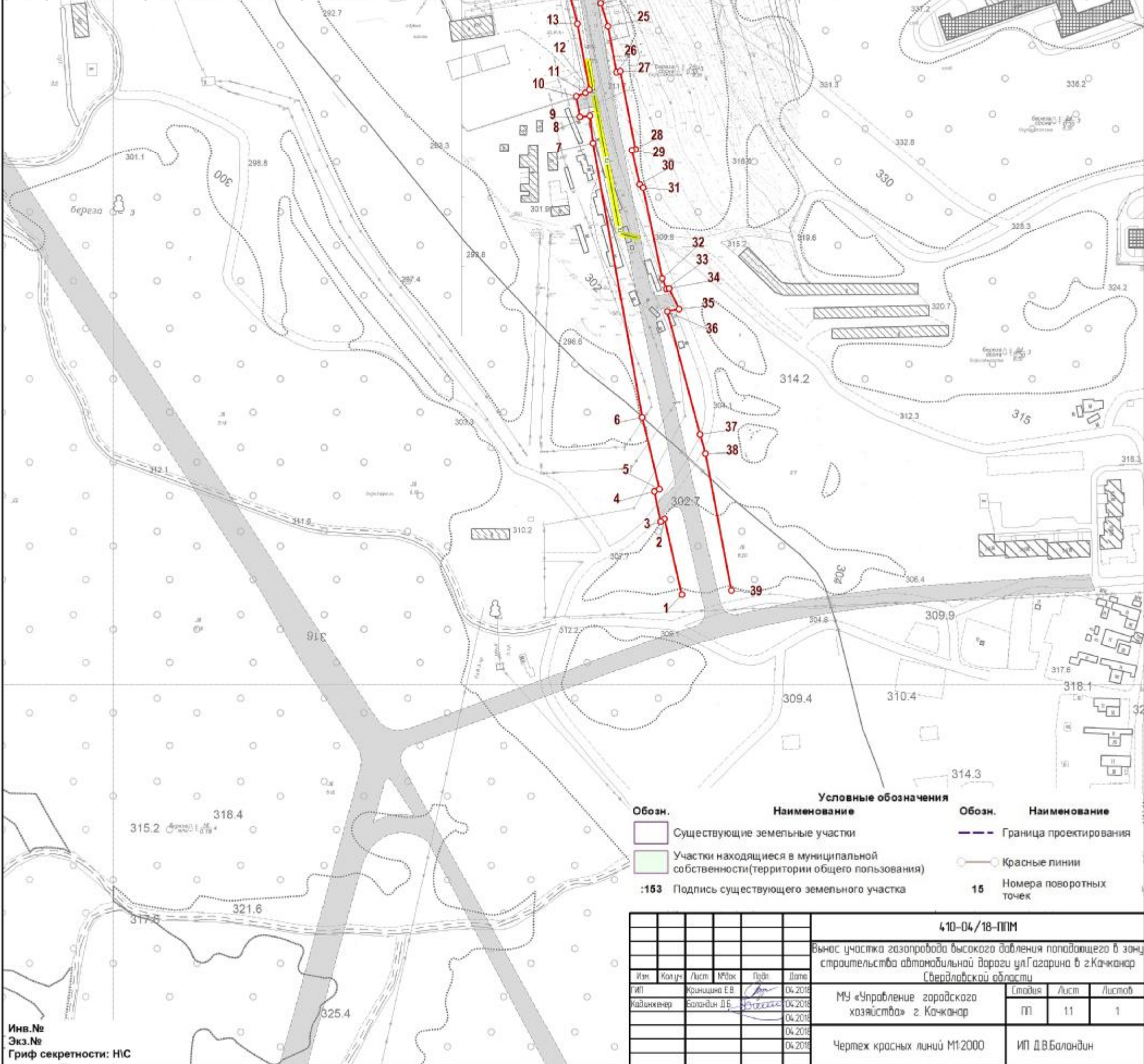
№ усл.	Тип, Площадь КН Вид кадастровых работ	Категория земель, Вид разрешенного использования	Координаты МСК-XX X Y	Координаты B L
1	2	3	4	5
ЗУ4	Участок(Образуемый) 7416 m2 66:48:0314002 <i>Образование из земель</i>	Земли населенных пунктов Земельные участки (территории) общего пользования(12.0)	597388.73 1466433.50 597392.93 1466446.75 597393.55 1466448.72 597384.88 1466450.34 597371.92 1466453.64 597350.63 1466459.06 597316.32 1466469.47 597302.23 1466474.45 597286.93 1466481.45 597278.50 1466486.09 597273.35 1466488.92 597258.25 1466494.98 597250.74 1466498.00 597235.28 1466504.20 597234.21 1466498.66 597146.23 1466522.04 597143.86 1466521.67 597141.62 1466520.82 597128.27 1466514.14 597111.49 1466503.01 597095.81 1466491.24 597105.26 1466489.26 597106.78 1466492.93 597158.44 1466480.61 597355.50 1466445.35 597375.19 1466443.21 597374.41 1466435.99 597388.73 1466433.50	58.690891 59.469674 58.690929 59.469901 58.690935 59.469935 58.690857 59.469965 58.690741 59.470023 58.690551 59.470120 58.690243 59.470305 58.690117 59.470393 58.689980 59.470516 58.689905 59.470597 58.689859 59.470646 58.689724 59.470753 58.689657 59.470806 58.689519 59.470916 58.689509 59.470820 58.688721 59.471236 58.688699 59.471230 58.688679 59.471216 58.688559 59.471103 58.688407 59.470913 58.688266 59.470713 58.688350 59.470677 58.688364 59.470740 58.688827 59.470520 58.690593 59.469883 58.690770 59.469843 58.690762 59.469719 58.690891 59.469674
ЗУ5(:631)	Участок(Изымаемый) 1635 m2 66:48:0314002:631:ЗУ1 <i>Изыятие для гос.или муниципальных нужд</i> Свердловская область, город Качканар,10 микрорайон, участок № 49	Земли населенных пунктов Земельные участки (территории) общего пользования(12.0) <i>коммунальное обслуживание(фильтровальная станция)</i>	597598.84 1466402.61 597600.91 1466414.03 597574.62 1466418.42 597506.00 1466427.79 597466.11 1466435.23 597393.55 1466448.72 597388.73 1466433.50 597389.08 1466433.44 597391.57 1466440.08	58.692774 59.469109 58.692794 59.469306 58.692558 59.469386 58.691943 59.469558 58.691585 59.469692 58.690935 59.469935 58.690891 59.469674 58.690894 59.469672 58.690917 59.469787

№ усл.	Тип, Площадь КН Вид кадастровых работ	Категория земель, Вид разрешенного использования	Координаты МСК-XX X Y	Координаты B L
1	2	3	4	5
			597393.94 1466442.84 597440.95 1466434.30 597465.84 1466427.93 597509.42 1466420.25 597598.84 1466402.61	58.690938 59.469834 58.691359 59.469679 58.691582 59.469566 58.691973 59.469427 58.692774 59.469109
Итого: 2	9050 m2			

Перечень формируемых частей земельных участков

№ усл.	Тип, Площадь КН Вид кадастровых работ	Категория земель, Тер.зона, Вид разрешенного использования	Координаты МСК-XX X Y	Координаты B L
1	2	3	6	7
ЧЗУ7(:3118)	<p>ЧЗУ(Сервитут) 4107 m2 66:48:000000:3118\ЧЗУ1</p> <p>Обременение части ЗУ</p> <p>Свердловская область, город Качканар, от ПС 16 до автомобильной дороги по ул. Жилой</p>	<p>Строительство подъездной автомобильной дороги «Верхняя Тура - Качканар»</p> <p><i>автодорога</i></p>	597640.00 1466406.28	58.693144 59.469167
			597642.02 1466420.14	58.693163 59.469405
			597606.40 1466425.32	58.692844 59.469500
			597575.86 1466429.74	58.692570 59.469581
			597560.89 1466431.91	58.692436 59.469620
			597507.41 1466438.70	58.691956 59.469746
			597396.56 1466458.72	58.690963 59.470107
			597350.26 1466470.51	58.690548 59.470317
			597333.68 1466475.00	58.690400 59.470397
			597315.16 1466481.54	58.690234 59.470513
			597305.95 1466484.95	58.690152 59.470573
			597258.25 1466494.98	58.689724 59.470753
			597273.35 1466488.92	58.689859 59.470646
			597286.93 1466481.45	58.689980 59.470516
			597302.23 1466474.45	58.690117 59.470393
			597316.32 1466469.47	58.690243 59.470305
			597350.63 1466459.06	58.690551 59.470120
			597371.92 1466453.64	58.690741 59.470023
			597384.88 1466450.34	58.690857 59.469965
			597393.55 1466448.72	58.690935 59.469935
597466.31 1466435.19	58.691587 59.469691			
597506.00 1466427.79	58.691943 59.469558			
597506.63 1466427.70	58.691949 59.469556			
597574.62 1466418.42	58.692558 59.469386			
597600.91 1466414.03	58.692794 59.469306			
597640.00 1466406.28	58.693144 59.469167			
Итого: 1	4107 m2			

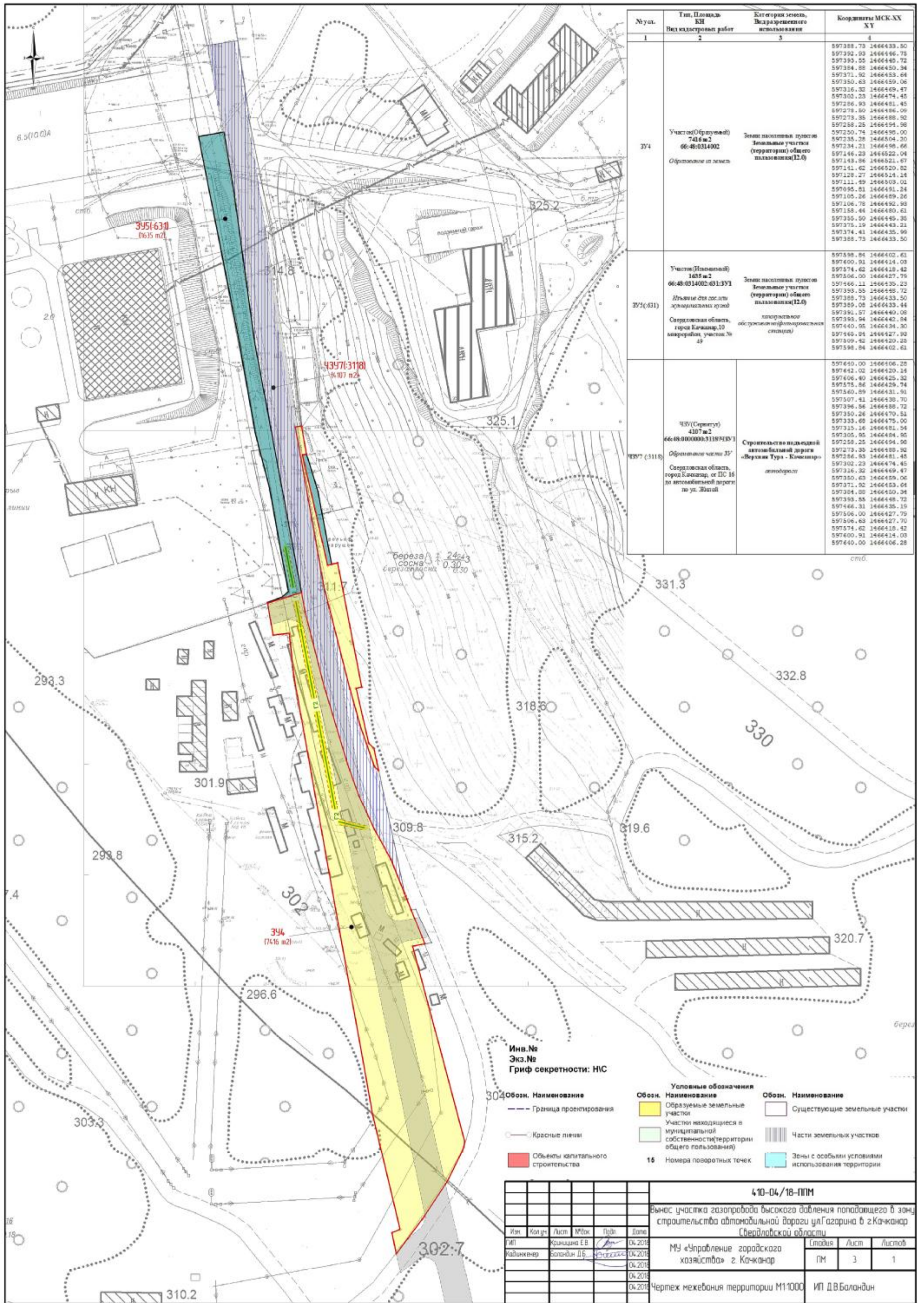
№ п.ч.	Координаты МСК-66		Длина, м.	Дир. угол, г.г.
	Х, м.	У, м.		
1	597030.96	1466509.02	56	347.006060
2	597085.53	1466496.43	3.24	234.511560
3	597083.65	1466493.79	22.08	348.162110
4	597105.26	1466489.26	3.98	67.515727
5	597106.78	1466492.93	53.10	346.590010
6	597158.44	1466480.61	200.19	349.865610
7	597355.50	1466445.35	19.81	353.798080
8	597375.19	1466443.21	7.27	263.798080
9	597374.41	1466435.99	14.89	350.135830
10	597389.08	1466433.44	7.09	69.412777
11	597391.57	1466440.08	3.63	49.385418
12	597393.94	1466442.84	47.79	349.697810
13	597440.95	1466434.30	25.68	345.662070
14	597465.84	1466427.93	135.39	349.219580
15	597598.84	1466402.61	102.16	349.817550
16	597699.39	1466384.55	9.78	76.162601
17	597701.73	1466394.05	62.93	168.790650
18	597640	1466406.28	14	81.732248
19	597642.02	1466420.14	35.99	171.721390
20	597606.40	1466425.32	95.57	168.786920
21	597512.66	1466443.90	4.20	183.430150
22	597508.46	1466443.65	40.20	172.671230
23	597468.59	1466448.78	12.78	170.109700
24	597456	1466450.97	17.67	162.814270
25	597439.13	1466456.19	33.33	169.434120
26	597406.36	1466462.31	2.78	76.471365
27	597407.01	1466465	57.06	169.068740
28	597350.99	1466475.83	2.64	257.152630
29	597350.40	1466473.25	25.36	167.152630
30	597325.67	1466478.89	3.39	134.503020
31	597323.29	1466481.31	66.47	168.126600
32	597258.25	1466494.98	8.09	158.123850
33	597250.74	1466498.00	1.97	82.804115
34	597250.99	1466499.96	16.73	155.009350
35	597235.83	1466507.02	8.51	259.066210
36	597234.21	1466498.66	91.04	165.120480
37	597146.23	1466522.04	14.61	164.639590
38	597132.15	1466525.91	99.98	169.253380
39	597033.92	1466544.55	35.65	265.238670



Обозн.	Наименование	Обозн.	Наименование
	Существующие земельные участки		Граница проектирования
	Участки находящиеся в муниципальной собственности(территории общего пользования)		Красные линии
	Подпись существующего земельного участка		Номера поворотных точек

410-04/18-ПМ					
Вынос участка газопровода высокого давления попадающего в зону строительства автомобильной дороги ул.Газарина в г.Качканар Свердловской области					
Имя	Колум	Лист	М/чк	В/дн	Дата
ИП	Кришнина Е.В.				04.2018
Кадиканер	Баладин Д.Б.				04.2018
					04.2018
					04.2018
Му «Управление городского хозяйства» г. Качканар				Листов	Листов
				11	1
Чертеж красных линий М1:2000				ИП Д.В.Баладин	

Инв.№
Экз.№
Гриф секретности: НС



№уч.	Тип, Площадь, Вид кадастровых работ	Категория земель, Вид разрешенного использования	Координаты МСК-XX XY
1	2	3	4
374	Участок (Образован) 7416 м ² 66:48:0314002 Образование из земель	Земли населенных пунктов Земельные участки (территории) общего пользования (12.0)	597388.73 1466433.50
			597392.93 1466446.78
			597393.55 1466448.72
			597384.88 1466450.34
			597371.92 1466453.64
			597350.63 1466459.06
			597316.32 1466469.47
			597302.23 1466474.45
			597286.93 1466481.45
			597279.50 1466486.09
			597273.35 1466488.92
			597268.25 1466494.98
			597250.74 1466498.00
			597235.28 1466504.20
			597234.21 1466498.66
			597146.23 1466522.04
			597143.96 1466521.67
			597141.62 1466520.82
375(631)	Участок (Изменен) 1635 м ² 66:48:0314002:031:371 Длина для осей для автомобильных дорог Свердловская область, город Качканар, 10 кварталов, участок № 49	Земли населенных пунктов Земельные участки (территории) общего пользования (12.0)	597398.94 1466402.61
			597400.91 1466414.03
			597574.62 1466418.42
			597506.00 1466427.79
			597466.11 1466435.23
			597393.55 1466448.72
			597388.73 1466453.50
			597389.08 1466453.44
			597391.57 1466440.08
			597393.94 1466442.84
			597440.95 1466434.30
			597468.04 1466427.92
377(3118)	ЧЗУ (Сервис) 4307 м ² 66:48:000000:3118:ЧЗУ Образование части ЧЗУ Свердловская область, город Качканар, от ПС 16 до автомобильной дороги по ул. Жданой	Строительство подводящей автомобильной дороги «Верхняя Тура - Качканар» автодорога	597440.00 1466406.28
			597442.02 1466420.14
			597406.40 1466425.32
			597575.86 1466429.74
			597560.89 1466431.91
			597507.41 1466438.70
			597396.96 1466488.72
			597350.26 1466470.51
			597333.68 1466475.00
			597325.16 1466481.54
			597305.95 1466484.95
			597258.25 1466494.98
			597273.35 1466508.92
			597286.93 1466481.45
			597302.23 1466474.45
			597316.32 1466469.47
			597350.63 1466459.06
			597371.92 1466453.64
597384.88 1466450.34			
597393.55 1466448.72			
597466.11 1466435.19			
597506.00 1466427.79			
597506.63 1466427.70			
597574.62 1466418.42			
597400.91 1466414.03			
597440.00 1466406.28			

- Инв.№
Экз.№
Гриф секретности: НС
- 304 Обозн. Наименование
- Граница проектирования
 - Красные линии
 - Объекты капитального строительства
- Условные обозначения
- Образуемые земельные участки
 - Участки находящиеся в муниципальной собственности (территории общего пользования)
 - 15 Номера поворотных точек
- Обозн. Наименование
- Существующие земельные участки
 - ▨ Части земельных участков
 - Зоны с особыми условиями использования территории

410-04/18-ППМ					
Вынос участка газопровода высокого давления попадающего в зону строительства автомобильной дороги ул. Гагарина в г. Качканар Свердловской области					
Изм.	Колуч.	Лист	М/Лк	Вздн	Дата
ИП		Кришнина Е.В.			04.2018
Кад.инженер		Баладин Д.Б.			04.2018
					04.2018
					04.2018
Му «Управление городского хозяйства» г. Качканар				Листов	Листов
Чертеж межевания территории М1:1000				ПМ	3 1
Копировал				ИП Д.В.Баладин	
				Формат А2	