

ООО «Я-ПРОЕКТ»

Документация по планировке территории,
предусматривающей
размещение автомобильной дороги по ул.
Магистральная
(в том числе ул. Тургенева) и внутриквартальных
проездов
11 микрорайона города Качканара

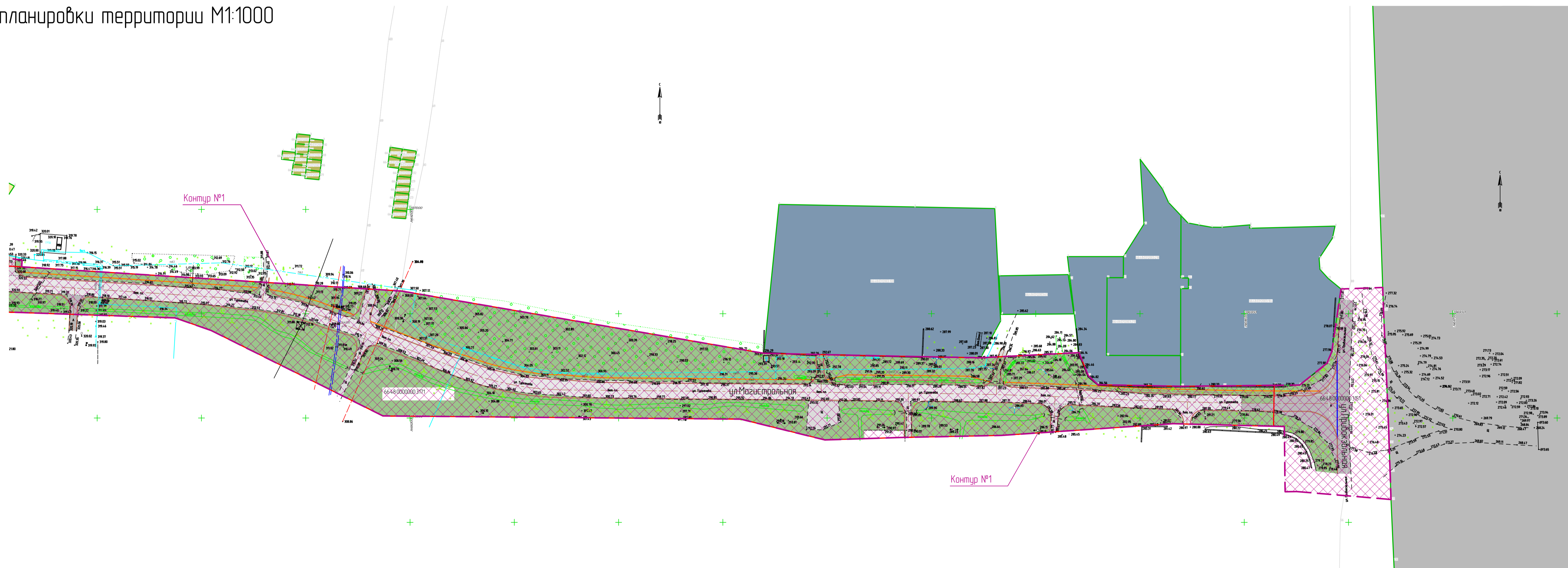
"Материалы по обоснованию проекта планировки
территории. Графическая часть".

Содержание

Содержание	
а) схема расположения элементов планировочной структуры	1
б) схема использования территории в период подготовки проекта планировки территории.....	2.1..2.4
в) схема организации улично-дорожной сети и движения транспорта.....	3.1..3.4
г) схема вертикальной планировки территории, инженерной подготовки и инженерной защиты территории;	4.1..4.4
д) схема конструктивных и планировочных решений;.....	5.1..5.4

Документация по планировке территории, предусматривающей размещение автомобильной дороги по ул. Магистральная (в том числе ул. Тургенева) и внутриквартальных проездов 11 микрорайона города Качканара

Схема использования территории в период подготовки проекта планировки территории М1:1000



Условные обозначения:

сущ.	проект

- границы территории, в отношении которой осуществляется подготовка проекта планировки
- границы существующих земельных участков, учтенных в ЕГРН
- красные линии
- красные линии (отменяемые)
- ось улиц и проездов
- автомобильная дорога
- производственная зона
- жилая зона
- общественно-деловая зона
- зона транспортной инфраструктуры

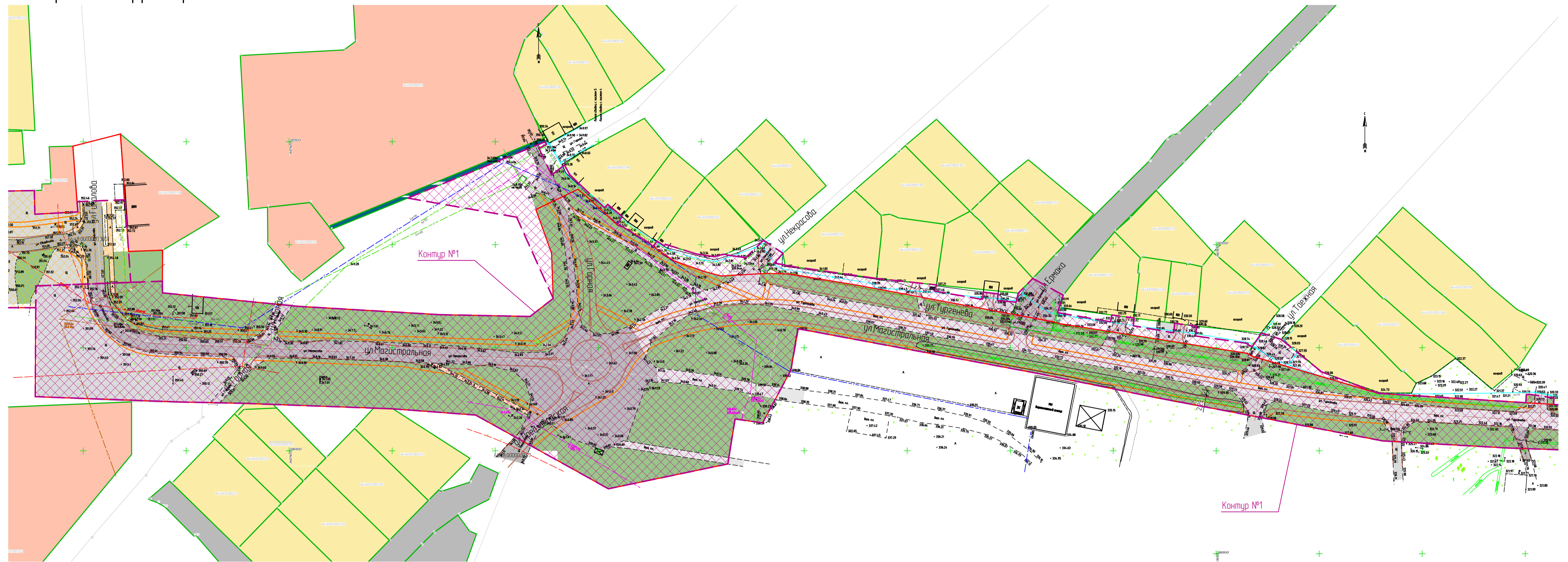
- зона инженерной инфраструктуры
- водные объекты
- зона озеленения специального назначения (вдоль автомобильных дорог)
- сельскохозяйственного использования
- тротуары
- щебеночные покрытия
- асфальтобетонное покрытие
- бетонные плиты
- грунтовое покрытие

- зона планируемого размещения линейного объекта (автомобильная дорога) Контур №1
- зона планируемого размещения линейного объекта (автомобильная дорога) Контур №2
- зона планируемого размещения линейного объекта (автомобильная дорога) Контур №3
- индивидуальные гаражи

					12-01/21-ППТ				
					Реконструкции автомобильных дорог по ул. Магистральная (в том числе ул. Тургенева) и внутриквартальных проездов 11 микрорайона города Качканара				
Изм.	Кол.	Лист	№ док.	Подпись	Дата	Материалы по обоснованию проекта планировки территории. Графическая часть.	Стадия	Лист	Листов
Разработчик		Зырянова			05.21		ПП	2.1	
Проверил		Ялунина			05.21				
Н. контр.		Белов			05.21				
ГИП		Белов			05.21	Схема использования территории в период подготовки проекта планировки территории М 1:1000			ООО "Я-ПРОЕКТ"

Документация по планировке территории, предусматривающей размещение автомобильной дороги по ул. Магистральная (в том числе ул. Тургенева) и внутриквартальных проездов 11 микрорайона города Качканара

Схема использования территории в период подготовки проекта планировки территории М1:1000



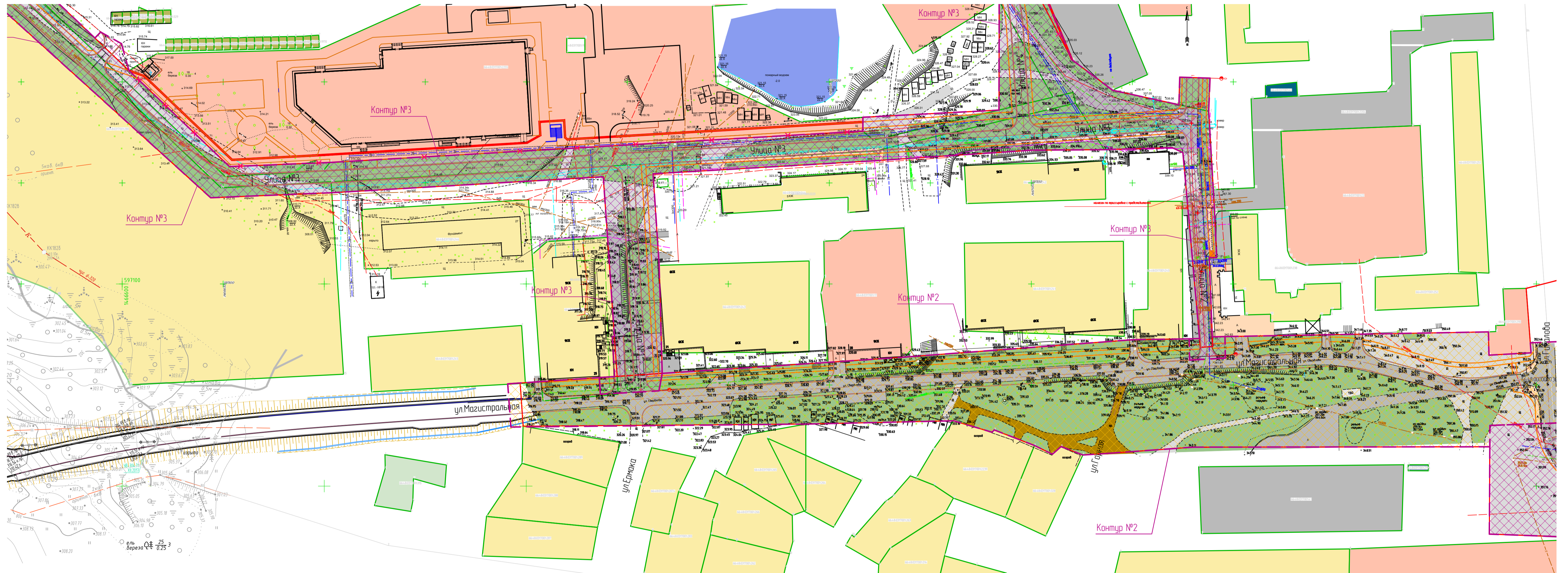
Условные обозначения:

сущ.	проект				
		-	границы территории, в отношении которой осуществляется подготовка проекта планировки		- зона инженерной инфраструктуры
		-	границы существующих земельных участков, учтенных в ЕГРН		- водные объекты
		-	красные линии		- зона озеленения специального назначения (вдоль автомобильных дорог)
		-	красные линии (отменяемые)		- сельскохозяйственного использования
		-	ось улиц и проездов		- тротуары
		-	автомобильная дорога		- щебеночные покрытия
		-	производственная зона		- асфальтобетонное покрытие
		-	жилая зона		- бетонные плиты
		-	общественно-деловая зона		- грунтовое покрытие
		-	зона транспортной инфраструктуры		- зона планируемого размещения линейного объекта (автомобильная дорога) Контур №1
					- зона планируемого размещения линейного объекта (автомобильная дорога) Контур №2
					- зона планируемого размещения линейного объекта (автомобильная дорога) Контур №3
					- индивидуальные гаражи

12-01/21-ППТ					
Реконструкции автомобильных дорог по ул. Магистральная (в том числе ул. Тургенева) и внутриквартальных проездов 11 микрорайона города Качканара					
Изм.	Кол.	Лист	№ док.	Подпись	Дата
Разработчик	Зирянова				05.21
Проверил	Ялунина				05.21
Н. контр.	Белов				05.21
ГИП	Белов				05.21
				Материалы по обоснованию проекта планировки территории. Графическая часть.	Статус
				ПП	Лист 2.2
				Схема использования территории в период подготовки проекта планировки территории М 1:1000	Листов
				ООО "Я-ПРОЕКТ"	

Документация по планировке территории, предусматривающей размещение автомобильной дороги по ул. Магистральная (в том числе ул. Тургенева) и внутриквартальных проездов 11 микрорайона города Качканара

Схема использования территории в период подготовки проекта планировки территории М1:1000



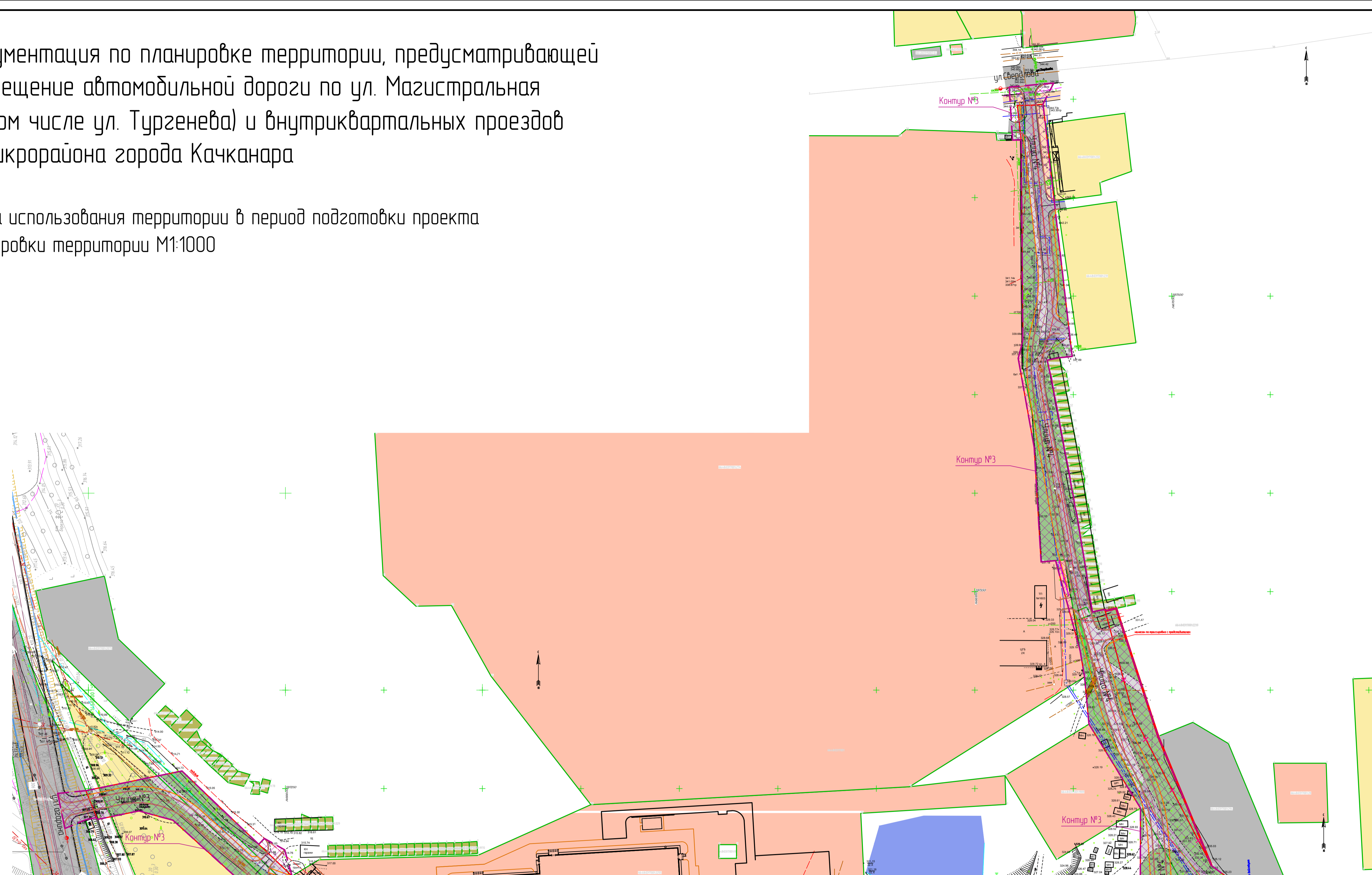
Условные обозначения:

сущ.	проект				
		- границы территории, в отношении которой осуществляется подготовка проекта планировки		- зона инженерной инфраструктуры	
		- границы существующих земельных участков, учтенных в ЕГРН		- водные объекты	
		- красные линии		- зона озеленения специального назначения (вдоль автомобильных дорог)	
		- красные линии (отменяемые)		- сельскохозяйственного использования	
		- ось улиц и проездов		- тротуары	
		- автомобильная дорога		- щебеночные покрытия	
		- производственная зона		- асфальтобетонное покрытие	
		- жилая зона		- бетонные плиты	
		- общественно-деловая зона		- грунтовое покрытие	
		- зона транспортной инфраструктуры			

					12-01/21-ППТ		
					Реконструкции автомобильных дорог по ул. Магистральная (в том числе ул. Тургенева) и внутриквартальных проездов 11 микрорайона города Качканара		
Изм.	Кол.	Лист	№ док.	Подпись	Дата	Материалы по обоснованию проекта планировки территории. Графическая часть.	
Разраб.		Зырянова			05.21	Стация	Лист
Проверил		Ялунина			05.21	ПП	2.3
Н. контр.		Белов			05.21		
ГИП		Белов			05.21	Схема использования территории в период подготовки проекта планировки территории М 1:1000	
					ООО "Я-ПРОЕКТ"		

Документация по планировке территории, предусматривающей размещение автомобильной дороги по ул. Магистральная (в том числе ул. Тургенева) и внутриквартальных проездов 11 микрорайона города Качканара

Схема использования территории в период подготовки проекта планировки территории М1:1000



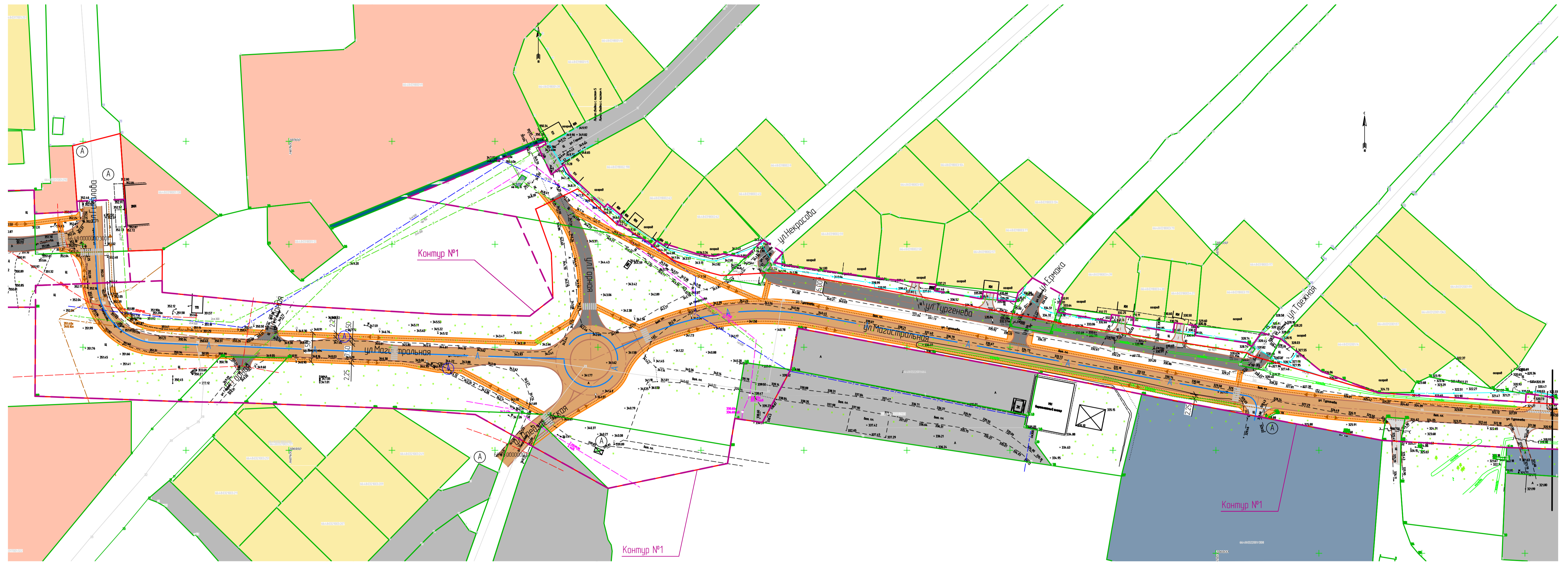
Условные обозначения:

сущ.	проект				
		- границы территории, в отношении которой осуществляется подготовка проекта планировки		- зона инженерной инфраструктуры	
		- границы существующих земельных участков, учтенных в ЕГРН		- водные объекты	
		- красные линии		- зона озеленения специального назначения (вдоль автомобильных дорог)	
		- красные линии (отменяемые)		- сельскохозяйственного использования	
		- ось улиц и проездов		- тротуары	
		- автомобильная дорога		- щебеночные покрытия	
		- производственная зона		- асфальтобетонное покрытие	
		- жилая зона		- бетонные плиты	
		- общественно-деловая зона		- грунтовое покрытие	
		- зона транспортной инфраструктуры			

					12-01/21-ППТ				
					Реконструкции автомобильных дорог по ул. Магистральная (в том числе ул. Тургенева) и внутриквартальных проездов 11 микрорайона города Качканара				
Изм.	Кол.	Лист	№ док.	Подпись	Дата	Материалы по обоснованию проекта планировки территории. Графическая часть.	Стадия	Лист	Листов
Разраб.		Зырянова			05.21		ПП	2.4	
Проверил		Ялункина			05.21				
Н. контр.		Белов			05.21				
ГИП		Белов			05.21	Схема использования территории в период подготовки проекта планировки территории М 1:1000			ООО "Я-ПРОЕКТ"

Документация по планировке территории, предусматривающей размещение автомобильной дороги по ул. Магистральная (в том числе ул. Тургенева) и внутриквартальных проездов 11 микрорайона города Качканара

Схема организации улично-дорожной сети и движения транспорта М1:1000



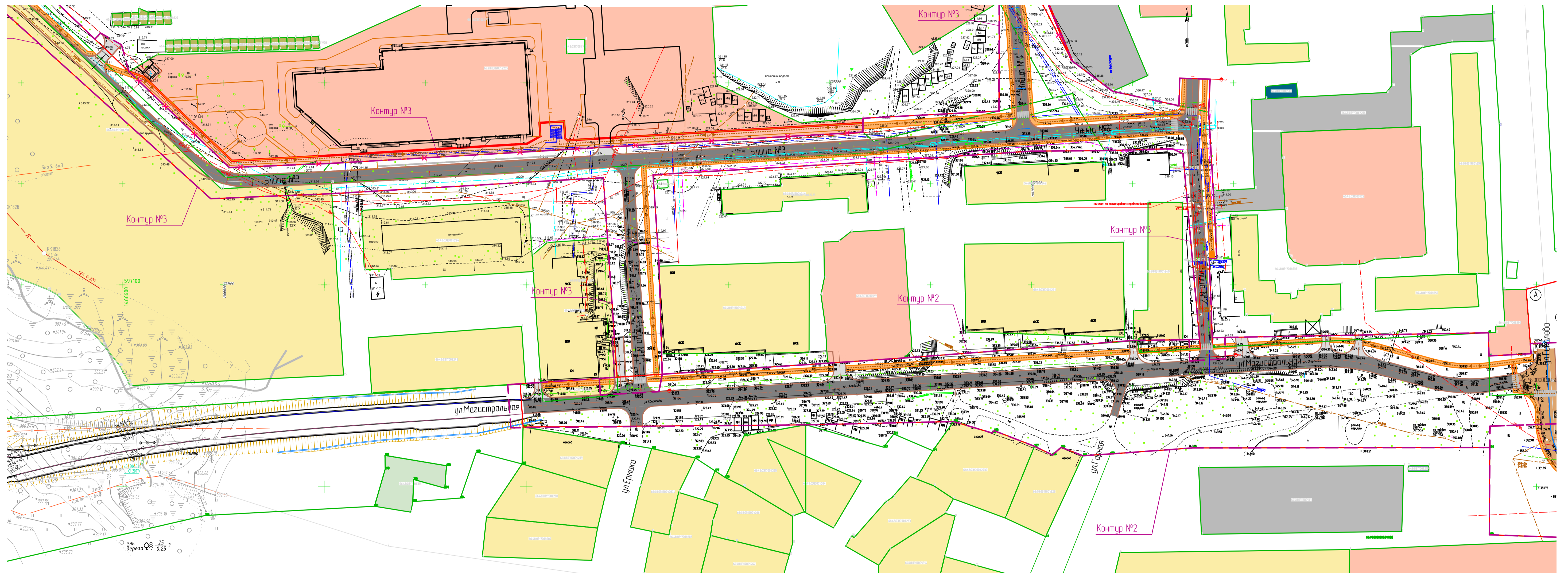
Условные обозначения:

сущ.	проект				
		- границы территории, в отношении которой осуществляется подготовка проекта планировки		- зона инженерной инфраструктуры	
		- границы существующих земельных участков, учтенных в ЕГРН		- водные объекты	
		- красные линии		- зона озеленения специального назначения (вдоль автомобильных дорог)	
		- красные линии (отменяемые)		- сельскохозяйственного использования	
		- ось улиц и проездов		- тротуары	
		- автомобильная дорога		- улица общегородского значения	
		- производственная зона		- улица районного значения	
		- жилая зона		- улица местного значения	
		- общественно-деловая зона		- проезд	
		- зона транспортной инфраструктуры			

					12-01/21-ППТ			
					Реконструкции автомобильных дорог по ул. Магистральная (в том числе ул. Тургенева) и внутриквартальных проездов 11 микрорайона города Качканара			
Изм.	Кол.	Лист	№ док.	Подпись	Дата	Материалы на обоснование проекта планировки территории. Графическая часть.		
Разраб.		Зырянова			05.21			
Проверил		Ялункина			05.21			
Н. контр.		Белов			05.21			
ГИП		Белов			05.21	Схема организации улично-дорожной сети и движения транспорта М1:1000		
						Стадия	Лист	Листов
						ПП	3.2	000 "Я-ПРОЕКТ"

Документация по планировке территории, предусматривающей размещение автомобильной дороги по ул. Магистральная (в том числе ул. Тургенева) и внутриквартальных проездов 11 микрорайона города Качканара

Схема организации улично-дорожной сети и движения транспорта М1:1000



Условные обозначения:

сущ.	проект

- границы территории, в отношении которой осуществляется подготовка проекта планировки территории существующих земельных участков, учтенных в ЕГРН
- красные линии
- красные линии (отменяемые)
- ось улиц и проездов
- автомобильная дорога
- производственная зона
- жилая зона
- общественно-деловая зона
- зона транспортной инфраструктуры

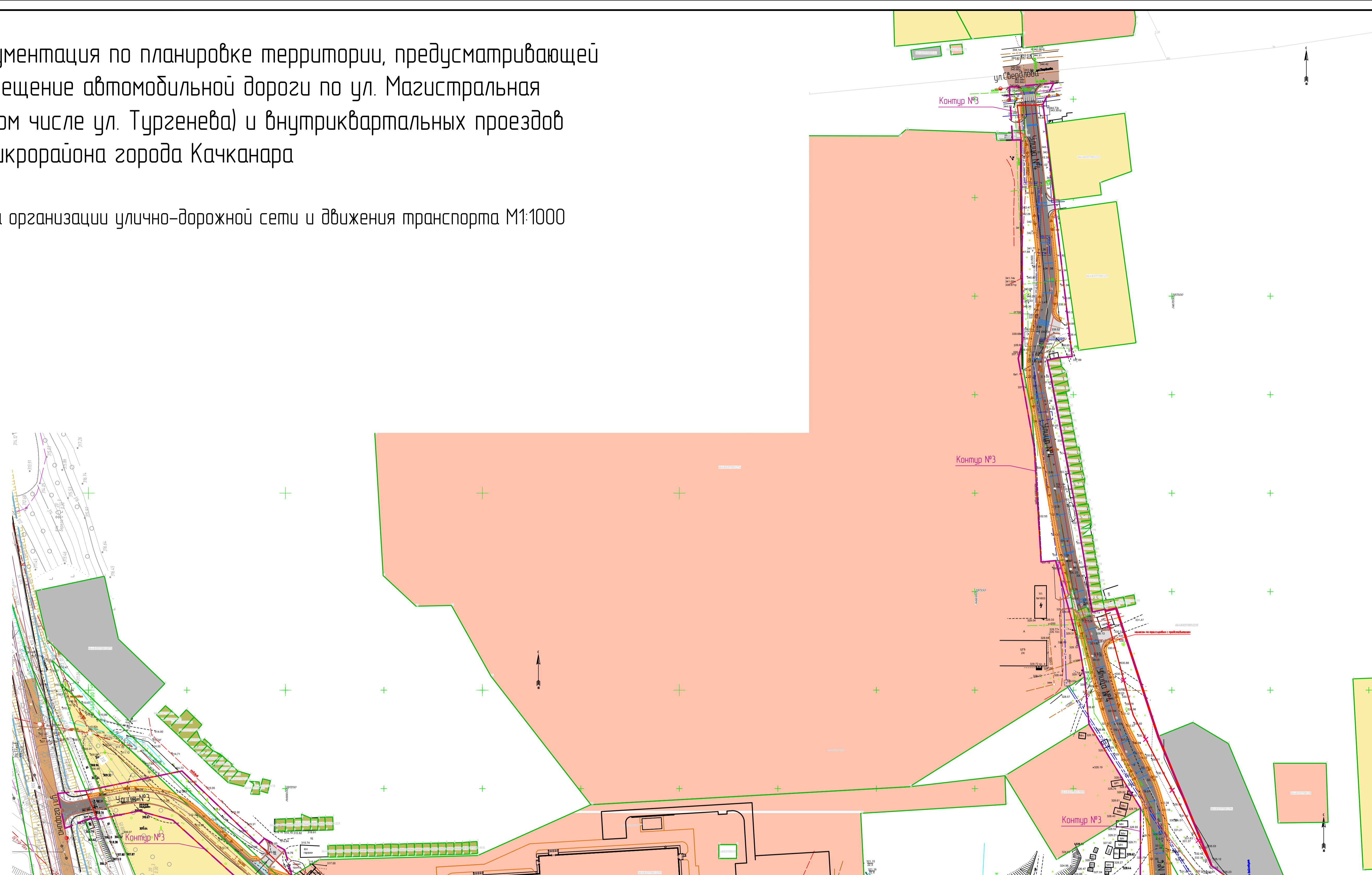
- зона инженерной инфраструктуры
- водные объекты
- зона озеленения специального назначения (вдоль автомобильных дорог)
- сельскохозяйственного использования
- тротуары
- улица общегородского значения
- улица районного значения
- улица местного значения
- проезд

- зона планируемого размещения линейного объекта (автомобильная дорога) Контур №1
- зона планируемого размещения линейного объекта (автомобильная дорога) Контур №2
- зона планируемого размещения линейного объекта (автомобильная дорога) Контур №3
- индивидуальные гаражи
- автобусная остановка
- движение автобуса
- движение пешеходов
- пешеходный переход

					12-01/21-ППТ					
					Реконструкции автомобильных дорог по ул. Магистральная (в том числе ул. Тургенева) и внутриквартальных проездов 11 микрорайона города Качканара					
Изм.	Кол.	Лист	№ док.	Подпись	Дата	Материалы по обоснованию проекта планировки территории. Графическая часть.		Стадия	Лист	Листов
Разработчик		Зырянова			05.21			ПП	3.3	
Проверил		Ялунин			05.21					
Н. контр.		Белов			05.21					
ГИП		Белов			05.21					
						Схема организации улично-дорожной сети и движения транспорта М1:1000		ООО "Я-ПРОЕКТ"		

Документация по планировке территории, предусматривающей размещение автомобильной дороги по ул. Магистральная (в том числе ул. Тургенева) и внутриквартальных проездов 11 микрорайона города Качканара

Схема организации улично-дорожной сети и движения транспорта М1:1000



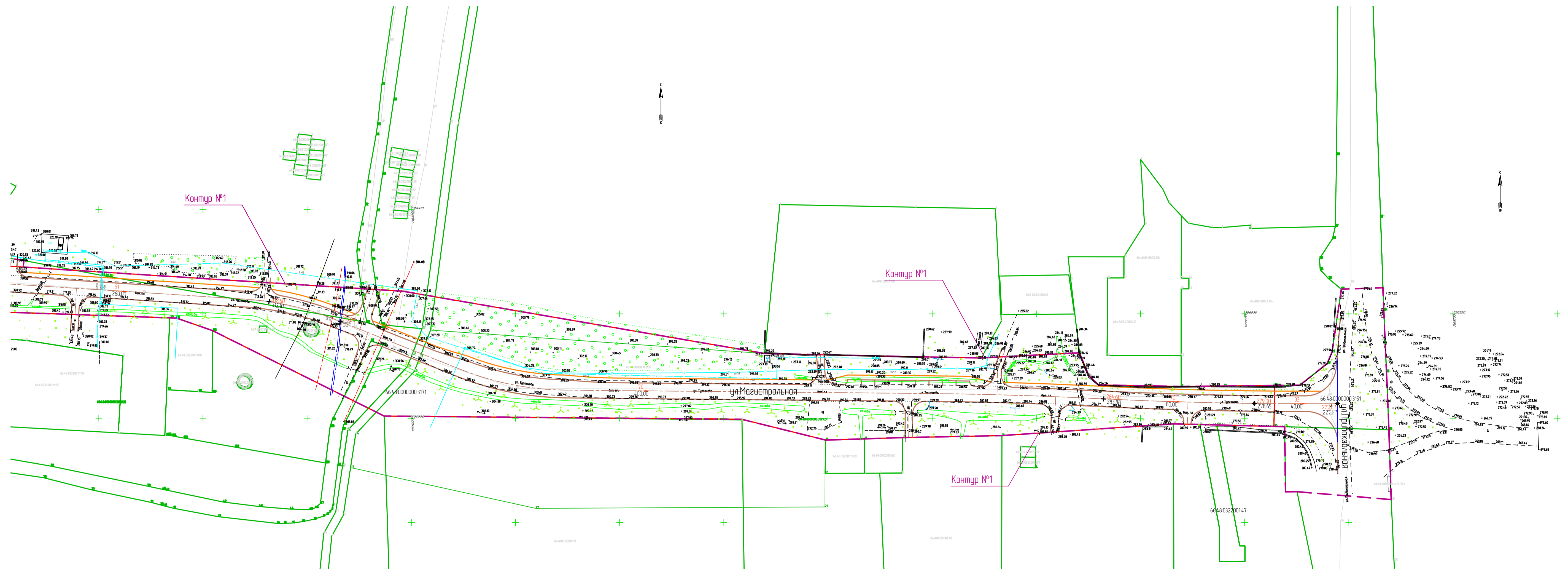
Условные обозначения:

сущ.	проект				
		- границы территории, в отношении которой осуществляется подготовка проекта планировки		- зона инженерной инфраструктуры	
		- границы существующих земельных участков, учтенных в ЕГРН		- водные объекты	
		- красные линии		- зона озеленения специального назначения (вдоль автомобильных дорог)	
		- красные линии (отменяемые)		- сельскохозяйственного использования	
		- ось улиц и проездов		- тротуары	
		- автомобильная дорога		- улица общегородского значения	
		- производственная зона		- улица районного значения	
		- жилая зона		- улица местного значения	
		- общественно-деловая зона		- проезд	
		- зона транспортной инфраструктуры			

12-01/21-ППТ				
Реконструкции автомобильных дорог по ул. Магистральная (в том числе ул. Тургенева) и внутриквартальных проездов 11 микрорайона города Качканара				
Изм.	Кол.	Лист	№ док.	Подпись
Разраб.		Зырянова		05.21
Проверил		Ялункина		05.21
Н. контр.		Белов		05.21
ГИП		Белов		05.21
			Материалы по обоснованию проекта планировки территории. Графическая часть.	Этап
			ПП	Лист
			3.4	Листов
Схема организации улично-дорожной сети и движения транспорта М1:1000				ООО "Я-ПРОЕКТ"

Документация по планировке территории, предусматривающей размещение автомобильной дороги по ул. Магистральная (в том числе ул. Тургенева) и внутриквартальных проездов 11 микрорайона города Качканара

Схема вертикальной планировки территории, инженерной подготовки и инженерной защиты территории М1:1000



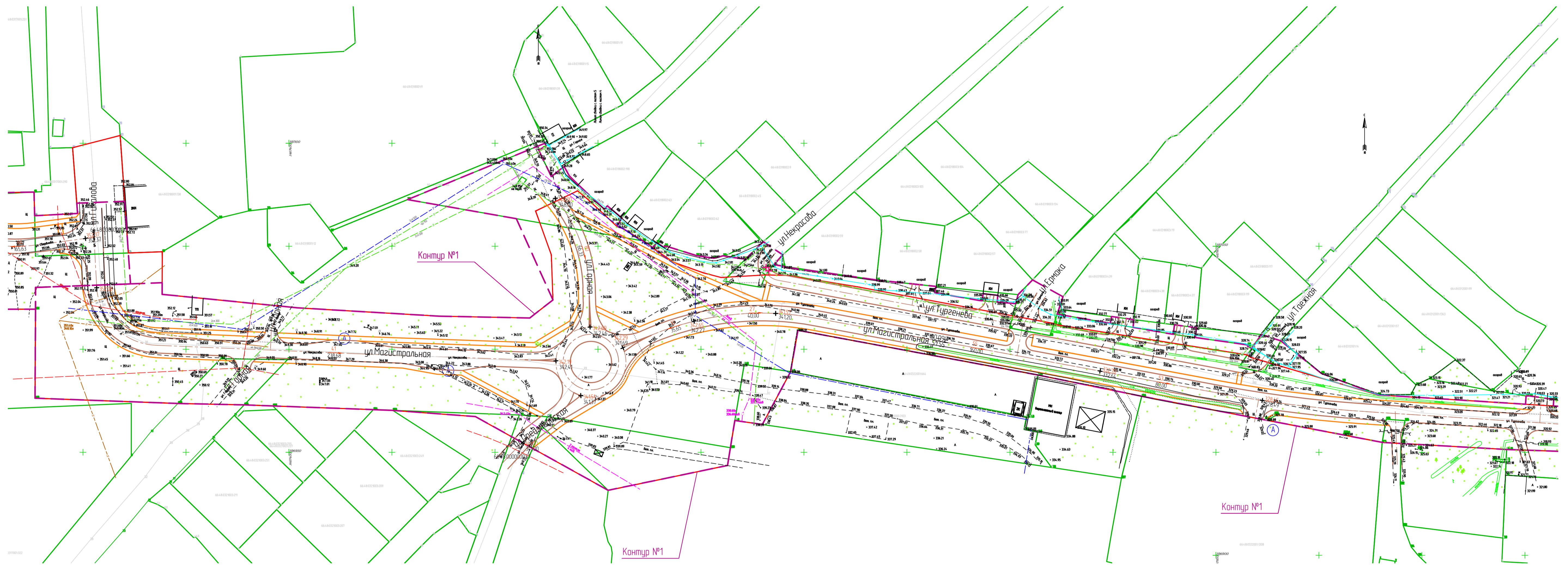
Условные обозначения:

сущ.	проект	
	---	- границы территории, в отношении которой осуществляется подготовка проекта планировки
	---	- границы существующих земельных участков, учтенных в ЕГРН
	---	- красные линии
	---	- красные линии (отменяемые)
	---	- ось улиц и проездов
	---	- автомобильная дорога
	---	- тротуары
(A)	(A)	- автобусная остановка
	291,83	- существующие отметки
	291,83	- проектные отметки

					12-01/21-ППТ				
					Реконструкции автомобильных дорог по ул. Магистральная (в том числе ул. Тургенева) и внутриквартальных проездов 11 микрорайона города Качканара				
Изм.	Кол.	Лист	№ док.	Подпись	Дата	Материалы по обоснованию проекта планировки территории	Стадия	Лист	Листов
Разраб.		Зырянова			05.21	Графическая часть	ПП	4,1	ООО "Я-ПРОЕКТ"
Проверил		Ялункина			05.21				
Н. контр.		Белов			05.21				
ГИП		Белов			05.21	Схема вертикальной планировки территории, инженерной подготовки и инженерной защиты территории М1:1000			

Документация по планировке территории, предусматривающей размещение автомобильной дороги по ул. Магистральная (в том числе ул. Тургенева) и внутриквартальных проездов 11 микрорайона города Качканара

Схема конструктивных и планировочных решений М1:1000



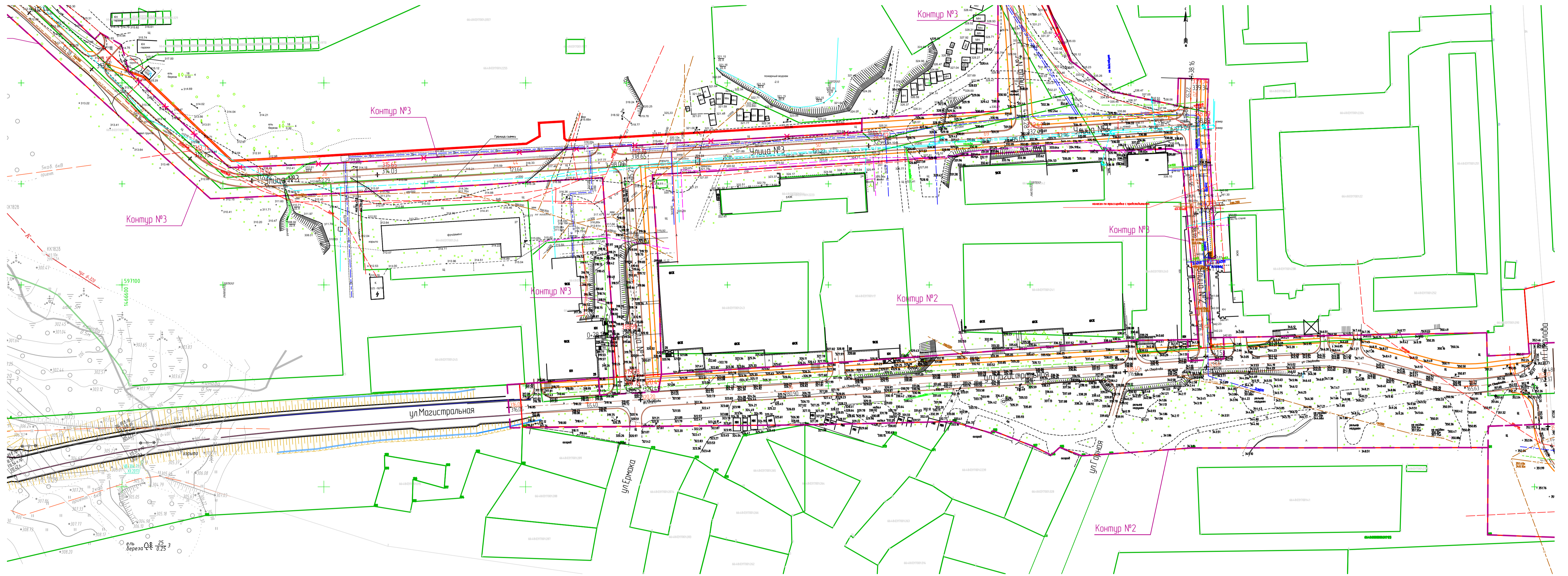
Условные обозначения:

сущ.	проект	
		- границы территории, в отношении которой осуществляется подготовка проекта планировки
		- границы существующих земельных участков, учтенных в ЕГРН
		- красные линии
		- красные линии (отменяемые)
		- ось улиц и проездов
		- автомобильная дорога
		- тротуары
		- автобусная остановка
	291,83	- существующие отметки
	291,83	- проектные отметки

12-01/21-ППТ					Реконструкции автомобильных дорог по ул. Магистральная (в том числе ул. Тургенева) и внутриквартальных проездов 11 микрорайона города Качканара				
Изм.	Кол.	Лист	№ док.	Подпись	Дата	Материалы по обоснованию проекта планировки территории. Графическая часть.	Стадия	Лист	Листов
Разраб.		Зырянова			05.21		ПП	4,2	
Проверил		Ялункина			05.21				
Н. контр.		Белов			05.21				
ГИП		Белов			05.21	Схема конструктивных и планировочных решений М1:1000			ООО "Я-ПРОЕКТ"

Документация по планировке территории, предусматривающей размещение автомобильной дороги по ул. Магистральная (в том числе ул. Тургенева) и внутриквартальных проездов 11 микрорайона города Качканара

Схема конструктивных и планировочных решений М1:1000



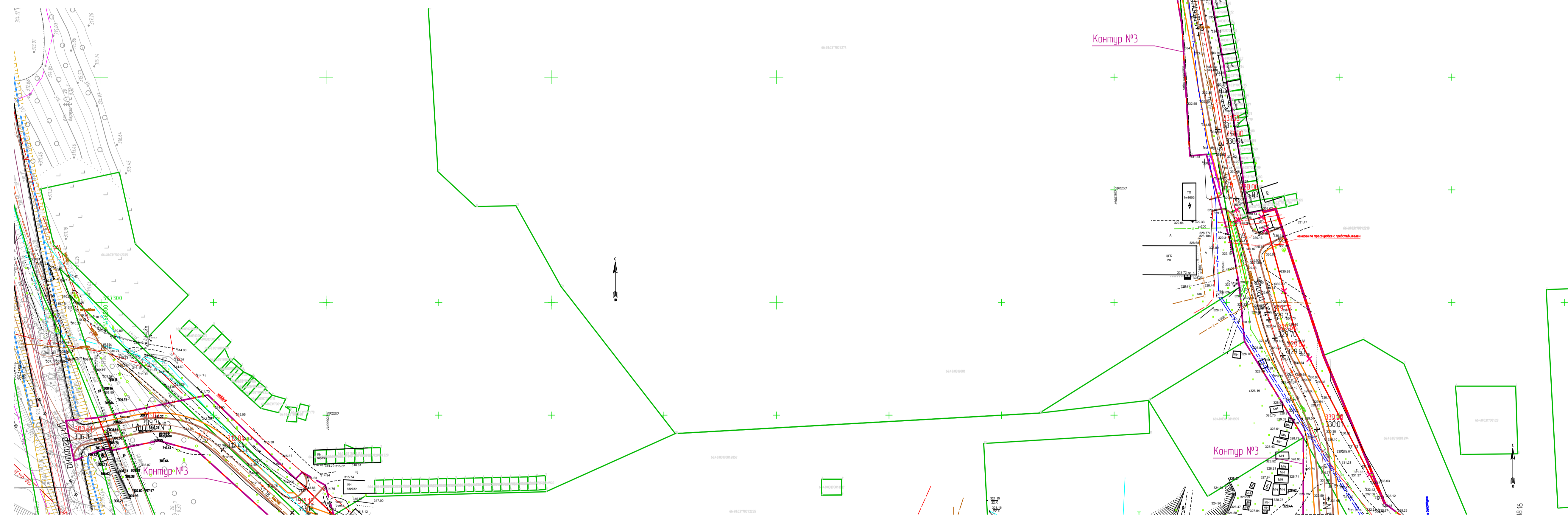
Условные обозначения:

сущ.	проект	
		- границы территории, в отношении которой осуществляется подготовка проекта планировки
		- границы существующих земельных участков, учтенных в ЕГРН
		- красные линии
		- красные линии (отменяемые)
		- ось улиц и проездов
		- автомобильная дорога
		- тротуары
		- автобусная остановка
		- существующие отметки
		- проектные отметки

					12-01/21-ППТ				
					Реконструкции автомобильных дорог по ул. Магистральная (в том числе ул. Тургенева) и внутриквартальных проездов 11 микрорайона города Качканара				
Изм.	Кол.	Лист	№ док.	Подпись	Дата	Материалы по обоснованию проекта планировки территории. Графическая часть.	Стадия	Лист	Листов
Разраб.		Зырянова			05.21		ПП	4,3	
Проверил		Ялункина			05.21				
Н. контр.		Белов			05.21				
ГИП		Белов			05.21	Схема конструктивных и планировочных решений М1:1000	ООО "Я-ПРОЕКТ"		

Документация по планировке территории, предусматривающей размещение автомобильной дороги по ул. Магистральная (в том числе ул. Тургенева) и внутриквартальных проездов 11 микрорайона города Качканара

Схема конструктивных и планировочных решений М1:1000



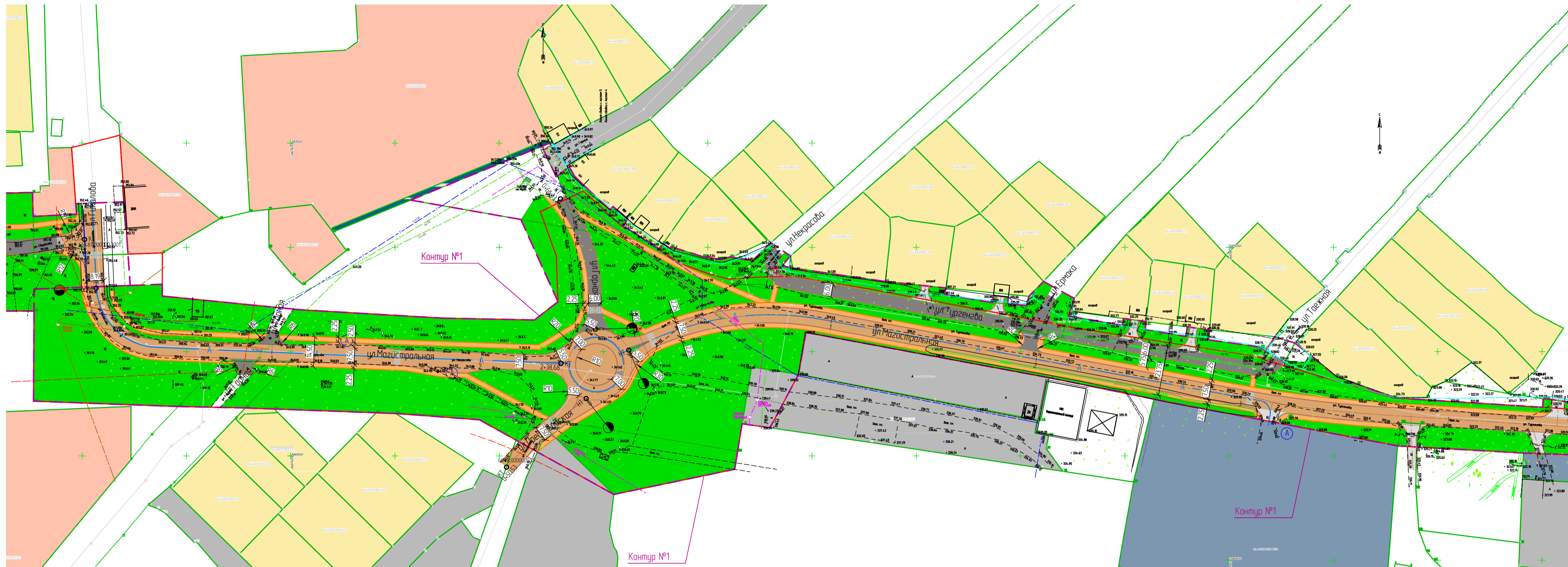
Условные обозначения:

сущ.	проект	
		- границы территории, в отношении которой осуществляется подготовка проекта планировки
		- границы существующих земельных участков, учтенных в ЕГРН
		- красные линии
		- красные линии (отменяемые)
		- ось улиц и проездов
		- автомобильная дорога
		- тротуары
		- автобусная остановка
		- существующие отметки
		- проектные отметки

12-01/21-ППТ					Реконструкции автомобильных дорог по ул. Магистральная (в том числе ул. Тургенева) и внутриквартальных проездов 11 микрорайона города Качканара				
Изм.	Кол.	Лист	№ док.	Подпись	Дата	Материалы по обоснованию проекта планировки территории. Графическая часть.	Стадия	Лист	Листов
Разраб.		Зырянова			05.21		ПП	4.4	ООО "Я-ПРОЕКТ"
Проверил		Ялункина			05.21				
Н. контр.		Белов			05.21				
ГИП		Белов			05.21	Схема конструктивных и планировочных решений М1:1000			

Документация по планировке территории, предусматривающей размещение автомобильной дороги по ул. Магистральная (в том числе ул. Тургенева) и внутриквартальных проездов 11 микрорайона города Качканара

Схема конструктивных и планировочных решений М1:1000



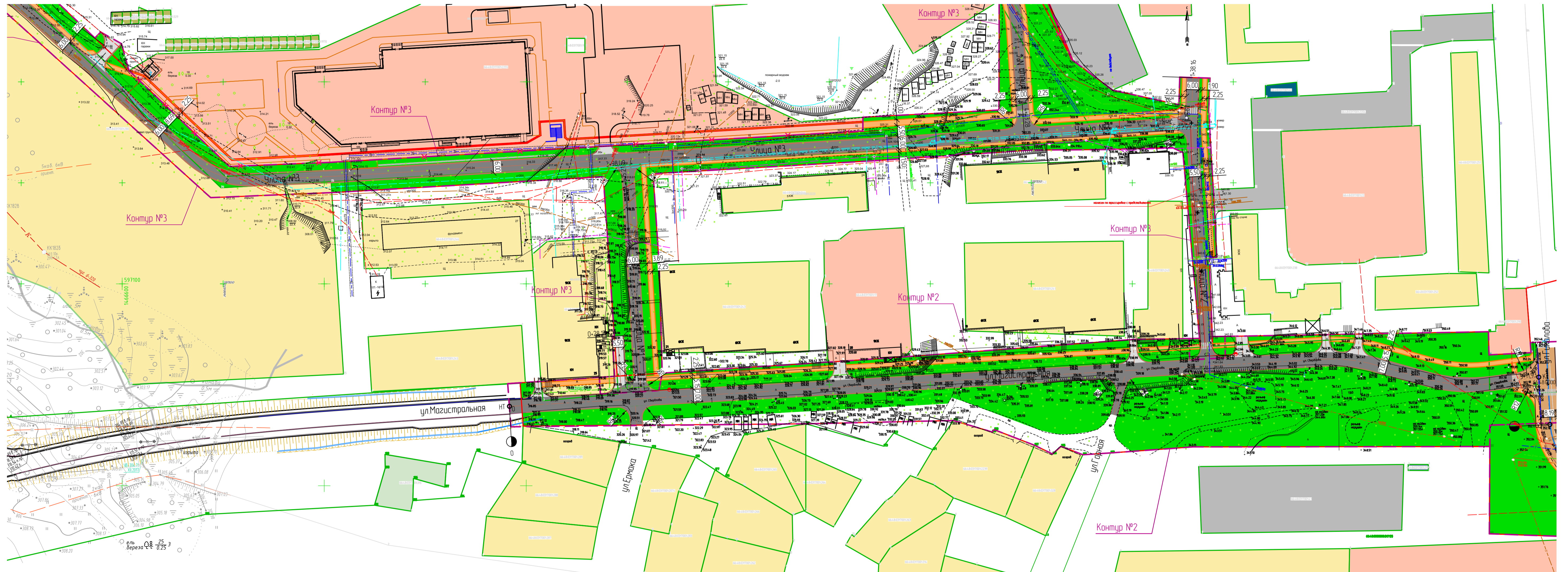
Условные обозначения:

сущ.	проект	- границы территории, в отношении которой осуществляется подготовка проекта планировки		- зона инженерной инфраструктуры		- зона планируемого размещения линейного объекта (автомобильная дорога) Контур №1
		- границы существующих земельных участков, учтенных в ЕГРН		- водные объекты		- зона планируемого размещения линейного объекта (автомобильная дорога) Контур №2
		- красные линии		- зона озеленения специального назначения (вдоль автомобильных дорог)		- зона планируемого размещения линейного объекта (автомобильная дорога) Контур №3
		- красные линии (отменяемые)		- сельскохозяйственного использования		- индивидуальные гаражи
		- ось улиц и проездов		- тротуары		- автобусная остановка
		- автомобильная дорога		- улица общегородского значения		- движение автобуса
		- производственная зона		- улица районного значения		- пешеходный переход
		- жилая зона		- улица местного значения		
		- общественно-деловая зона		- проезд		
		- зона транспортной инфраструктуры				

					12-01/21-ППТ		
					Реконструкции автомобильных дорог по ул. Магистральная (в том числе ул. Тургенева) и внутриквартальных проездов 11 микрорайона города Качканара		
Изм.	Кол.	Лист	№ док.	Подпись	Дата	Материалы по обоснованию проекта планировки территории. Графическая часть.	
Разработчик		Зырянова			05.21	Стадия	Лист
Проверил		Ялунина			05.21	ПП	5.2
Н. контр.		Белов			05.21		
ГИП		Белов			05.21	Схема конструктивных и планировочных решений М1:1000	
						ООО "Я-ПРОЕКТ"	

Документация по планировке территории, предусматривающей размещение автомобильной дороги по ул. Магистральная (в том числе ул. Тургенева) и внутриквартальных проездов 11 микрорайона города Качканара

Схема конструктивных и планировочных решений М1:1000



Условные обозначения:

сущ.	проект

- границы территории, в отношении которой осуществляется подготовка проекта планировки
- границы существующих земельных участков, учтенных в ЕГРН
- красные линии
- красные линии (отменяемые)
- ось улиц и проездов
- автомобильная дорога
- производственная зона
- жилая зона
- общественно-деловая зона
- зона транспортной инфраструктуры

- зона инженерной инфраструктуры
- водные объекты
- зона озеленения специального назначения (вдоль автомобильных дорог)
- сельскохозяйственного использования
- тротуары
- улица общегородского значения
- улица районного значения
- улица местного значения
- проезд

- зона планируемого размещения линейного объекта (автомобильная дорога) Контур №1
- зона планируемого размещения линейного объекта (автомобильная дорога) Контур №2
- зона планируемого размещения линейного объекта (автомобильная дорога) Контур №3
- индивидуальные гаражи
- автобусная остановка
- движение автобуса
- пешеходный переход

					12-01/21-ППТ					
					Реконструкции автомобильных дорог по ул. Магистральная (в том числе ул. Тургенева) и внутриквартальных проездов 11 микрорайона города Качканара					
Изм.	Кол.	Лист	№ док.	Подпись	Дата	Материалы по обоснованию проекта планировки территории. Графическая часть.		Стадия	Лист	Листов
Разработчик		Зирнова			05.21			ПП	5.3	
Проверил		Ялунца			05.21					
Н. контр.		Белов			05.21					
ГИП		Белов			05.21					
						Схема конструктивных и планировочных решений М1:1000		ООО "Я-ПРОЕКТ"		

