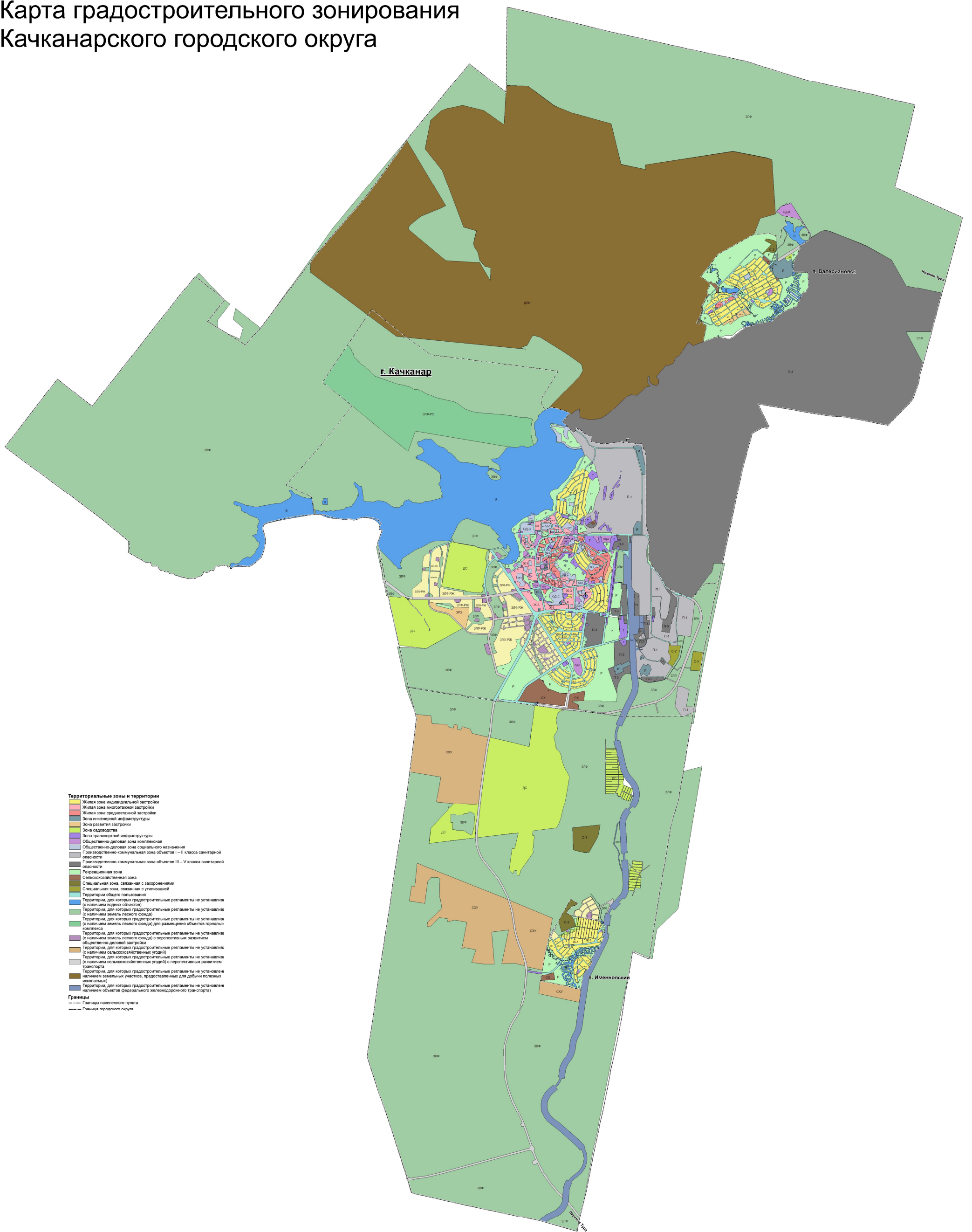
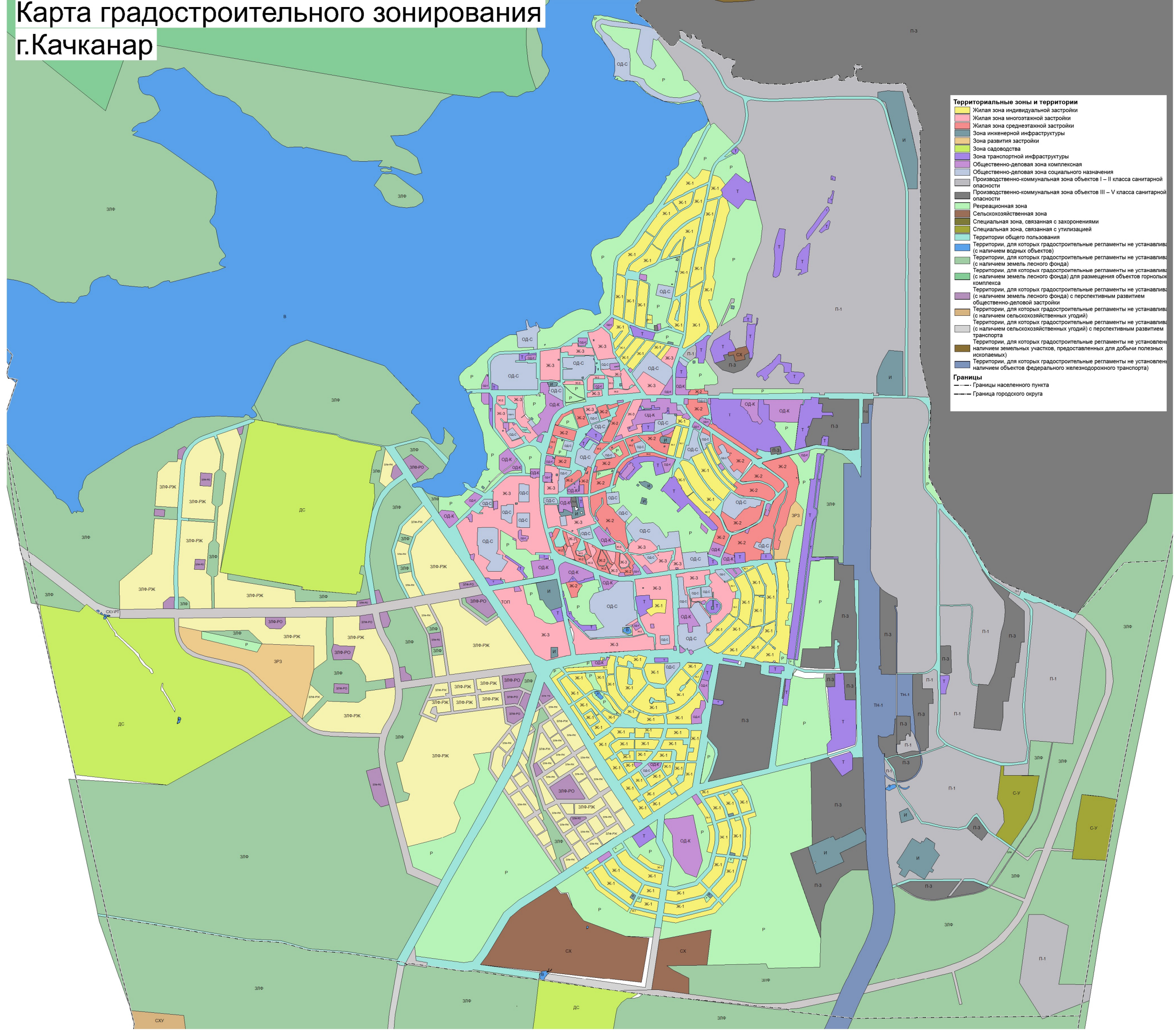


Карта градостроительного зонирования Качканарского городского округа

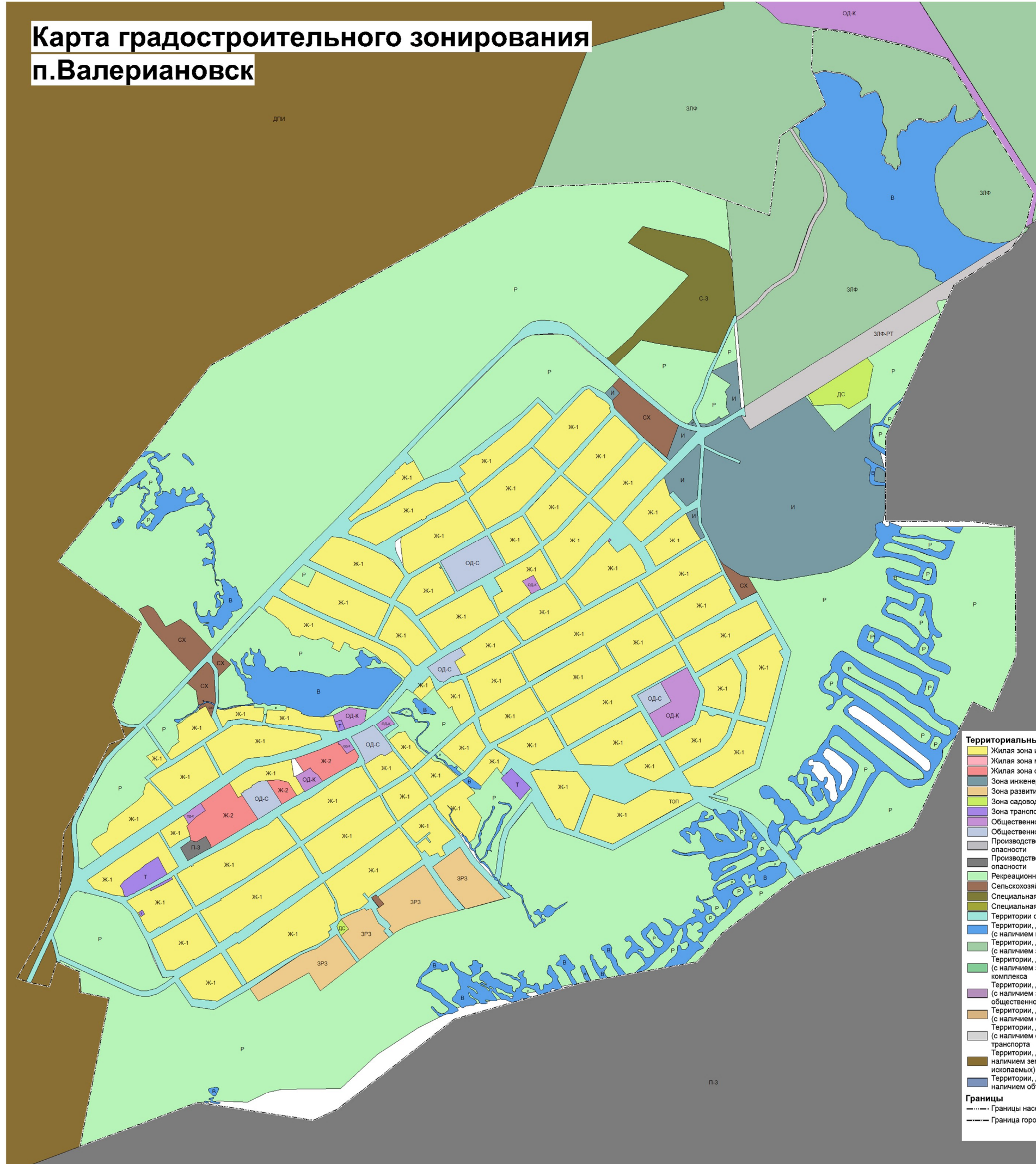


Карта градостроительного зонирования г.Качканар



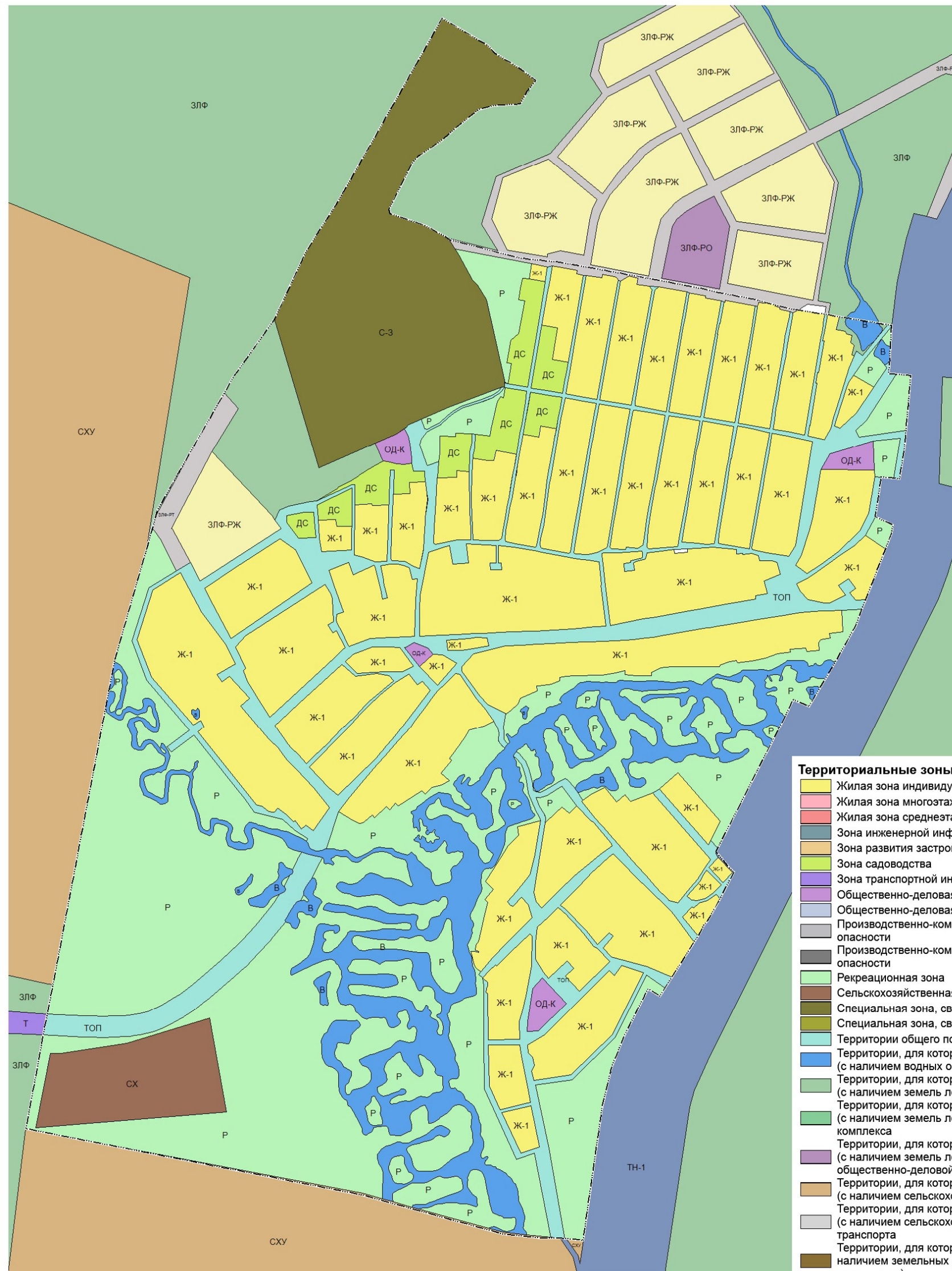
- Территориальные зоны и территории**
- Жилая зона индивидуальной застройки
 - Жилая зона многоквартирной застройки
 - Жилая зона среднеэтажной застройки
 - Зона инженерной инфраструктуры
 - Зона развития застройки
 - Зона садоводства
 - Зона транспортной инфраструктуры
 - Зона общественно-деловая зона комплексная
 - Общественно-деловая зона социального назначения
 - Производственно-коммунальная зона объектов I – II класса санитарной опасности
 - Производственно-коммунальная зона объектов III – V класса санитарной опасности
 - Рекреационная зона
 - Сельскохозяйственная зона
 - Специальная зона, связанная с захоронениями
 - Специальная зона, связанная с утилизацией
 - Территории общего пользования
 - Территории, для которых градостроительные регламенты не устанавливаются (с наличием водных объектов)
 - Территории, для которых градостроительные регламенты не устанавливаются (с наличием земель лесного фонда)
 - Территории, для которых градостроительные регламенты не устанавливаются (с наличием земель лесного фонда) для размещения объектов горнолыжного комплекса
 - Территории, для которых градостроительные регламенты не устанавливаются (с наличием земель лесного фонда) с перспективным развитием общественно-деловой застройки
 - Территории, для которых градостроительные регламенты не устанавливаются (с наличием сельскохозяйственных угодий)
 - Территории, для которых градостроительные регламенты не устанавливаются (с наличием сельскохозяйственных угодий) с перспективным развитием транспорта
 - Территории, для которых градостроительные регламенты не устанавливаются (с наличием земельных участков, предоставленных для добычи полезных ископаемых)
 - Территории, для которых градостроительные регламенты не устанавливаются (с наличием объектов федерального железнодорожного транспорта)
- Границы**
- Границы населенного пункта
 - Граница городского округа

Карта градостроительного зонирования п.Валериановск



- Территориальные зоны и территории**
- Жилая зона индивидуальной застройки
 - Жилая зона многоквартирной застройки
 - Жилая зона среднеэтажной застройки
 - Зона инженерной инфраструктуры
 - Зона развития застройки
 - Зона садоводства
 - Зона транспортной инфраструктуры
 - Общественно-деловая зона комплексная
 - Общественно-деловая зона социального назначения
 - Производственно-коммунальная зона объектов I – II класса санитарной опасности
 - Производственно-коммунальная зона объектов III – V класса санитарной опасности
 - Рекреационная зона
 - Сельскохозяйственная зона
 - Специальная зона, связанная с захоронениями
 - Специальная зона, связанная с утилизацией
 - Территории общего пользования
 - Территории, для которых градостроительные регламенты не устанавливаются (с наличием водных объектов)
 - Территории, для которых градостроительные регламенты не устанавливаются (с наличием земель лесного фонда)
 - Территории, для которых градостроительные регламенты не устанавливаются (с наличием земель лесного фонда) для размещения объектов горнолыжного комплекса
 - Территории, для которых градостроительные регламенты не устанавливаются (с наличием земель лесного фонда) с перспективным развитием общественно-деловой застройки
 - Территории, для которых градостроительные регламенты не устанавливаются (с наличием сельскохозяйственных угодий)
 - Территории, для которых градостроительные регламенты не устанавливаются (с наличием сельскохозяйственных угодий) с перспективным развитием транспорта
 - Территории, для которых градостроительные регламенты не установлены (с наличием земельных участков, предоставленных для добычи полезных ископаемых)
 - Территории, для которых градостроительные регламенты не установлены (с наличием объектов федерального железнодорожного транспорта)
- Границы**
- Границы населенного пункта
 - Граница городского округа

Карта градостроительного зонирования п.Именновский



- Территориальные зоны и территории**
- Жилая зона индивидуальной застройки
 - Жилая зона многоэтажной застройки
 - Жилая зона среднеэтажной застройки
 - Зона инженерной инфраструктуры
 - Зона развития застройки
 - Зона садоводства
 - Зона транспортной инфраструктуры
 - Общественно-деловая зона комплексная
 - Общественно-деловая зона социального назначения
 - Производственно-коммунальная зона объектов I – II класса санитарной опасности
 - Производственно-коммунальная зона объектов III – V класса санитарной опасности
 - Рекреационная зона
 - Сельскохозяйственная зона
 - Специальная зона, связанная с захоронениями
 - Специальная зона, связанная с утилизацией
 - Территории общего пользования
 - Территории, для которых градостроительные регламенты не устанавливаются (с наличием водных объектов)
 - Территории, для которых градостроительные регламенты не устанавливаются (с наличием земель лесного фонда)
 - Территории, для которых градостроительные регламенты не устанавливаются (с наличием земель лесного фонда) для размещения объектов горнолыжного комплекса
 - Территории, для которых градостроительные регламенты не устанавливаются (с наличием земель лесного фонда) с перспективным развитием общественно-деловой застройки
 - Территории, для которых градостроительные регламенты не устанавливаются (с наличием сельскохозяйственных угодий)
 - Территории, для которых градостроительные регламенты не устанавливаются (с наличием сельскохозяйственных угодий) с перспективным развитием транспорта
 - Территории, для которых градостроительные регламенты не установлены (с наличием земельных участков, предоставленных для добычи полезных ископаемых)
 - Территории, для которых градостроительные регламенты не установлены (с наличием объектов федерального железнодорожного транспорта)
- Границы**
- Границы населенного пункта
 - Граница городского округа