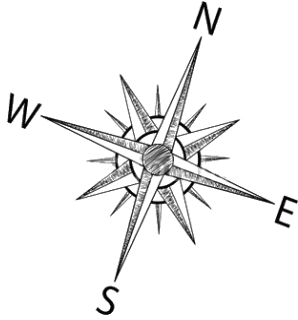


Форма

9П



ИП Баландин Денис Вячеславович  
 ИНН 666104180459 ОГРНИП 312668625100022  
 620144 г. Екатеринбург, ул. Белинского, д.85,  
 оф.201 www.geoeqb.ru

Заказчик:  
 Администрация Качканарского ГО

Муниципальный контракт  
 № 22 от 1.03.2018.

**Проект планировки и проект межевания территории  
 для строительства автомобильной дороги к городу  
 Качканар от подъездной автомобильной дороги  
 «Верхняя Тура - Качканар» («0» пикет) с устройством  
 развязки ул. Магистральная, ул. Гагарина,  
 ул. Тагильская Качканарского городского округа**

**ТОМ 1. ПОЛОЖЕНИЕ О РАЗМЕЩЕНИИ ЛИНЕЙНЫХ  
 ОБЪЕКТОВ**

Екатеринбург, 2018

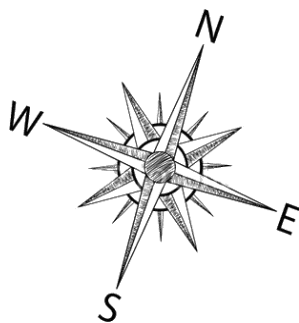
Согласовано:

Взам. инв. N

Подпись и дата

Инв. N подл.

Форма	9П
-------	----



ИП Баландин Денис Вячеславович  
ИНН 666104180459 ОГРНИП 312668625100022  
620144 г. Екатеринбург, ул. Белинского, д.85,  
оф.201 www.geoeqb.ru

Заказчик:  
Администрация Качканарского ГО

Муниципальный контракт № 22  
от 1.03.2018.

**Проект планировки и проект межевания территории  
для строительства автомобильной дороги к городу  
Качканар от подъездной автомобильной дороги  
«Верхняя Тура - Качканар» («0» пикет) с устройством  
развязки ул. Магистральная, ул. Гагарина,  
ул. Тагильская Качканарского городского округа**

**ТОМ 1. ПОЛОЖЕНИЕ О РАЗМЕЩЕНИИ ЛИНЕЙНЫХ  
ОБЪЕКТОВ**

Согласовано:	

Директор




Д.В. Баландин

Екатеринбург, 2018

Форма

9П

## Проект разработан авторским коллективом в составе:

Должность	Роспись	Ф.И.О.
Главный инженер проекта		Креницына Е. В.
Кадастровый инженер		Баландин Д. В.

Согласовано:

Инва. N подл.	Подпись и дата	Взам. инв. N

## СОСТАВ ПРОЕКТА

№ п\п	Наименование	№ ТОМОВ ЛИСТОВ	КОЛ-ВО ЛИСТОВ
1	2	3	4
<b>Проект планировки территории</b>			
<b>Основная (утверждаемая) часть</b>			
1	Чертеж красных линий, М 1:2000	1.1	1
2	Чертеж границ зон планируемого размещения линейных объектов, М 1:2000	1.2	1
3	Том 1. Положение о размещении, характеристиках и параметрах линейных объектов	23	
<b>Материалы по обоснованию</b>			
4	Схема расположения элементов планировочной структуры, М 1:10000	2.1	1
5	Схема использования территории в период подготовки проекта планировки территории (опорный план), М 1:2000	2.2	1
6	Схема размещения линейных объектов инженерной инфраструктуры, М 1:2000	2.3	1
7	Схема границ зон с особыми условиями использования территории, М 1:2000	2.4	1
8	Том 2. Пояснительная записка	24	1
<b>Проект межевания территории</b>			
<b>Основная (утверждаемая) часть</b>			
9	Чертеж межевания территории (на период строительства), М 1:2000	3	1

Форма

9П

Согласовано:

Инва. N подл.	Подпись и дата	Взам. инв. N

## ОГЛАВЛЕНИЕ

Введение .....		6
1. Цели и задачи.....		8
2. Сведения о линейном объекте и его краткая характеристика .....		9
3. Красные линии и линии регулирования застройки .....		10
4. Межевание территории. Основная (утверждаемая) часть .....		12

Форма
9П

Согласовано:			

Инв. N подл.	Подпись и дата	Взам. инв. N

Форма

9П

## Введение

Федеральным законом от 20 марта 2011 г. № 41-ФЗ были внесены изменения в Градостроительный кодекс РФ, в соответствии с которыми для строительства или реконструкции линейных объектов подготовка градостроительного плана земельного участка (ГПЗУ) не требуется. По новым требованиям разработка проектной документации для строительства или реконструкции таких объектов должна осуществляться на основании проекта планировки и проекта межевания территории.

Согласно п. 2 (в) «Положения о составе разделов проектной документации и требованиях к их содержанию», утвержденного постановлением Правительства Российской Федерации от 16.02.2008 г. № 87, к линейным объектам относятся автомобильные и железные дороги, линии связи, линии электропередачи, магистральные трубопроводы и другие подобные объекты.

Проект планировки и межевания для строительства автомобильной дороги к городу Качканар от подъездной автомобильной дороги «Верхняя Тура - Качканар» («0» пикет) с устройством развязки ул.Магистральная, ул.Гагарина, ул.Тагильская Качканарского городского округа выполнен в соответствии с действующей законодательно-нормативной и методической документацией:

1. Градостроительный кодекс Российской Федерации;
2. Земельный кодекс Российской Федерации;
3. Водный кодекс Российской Федерации;
4. Нормативы градостроительного проектирования Свердловской области НГПСО 1-2009.66;
5. Федеральный закон № 221-ФЗ от 24.07.2007 № 221-ФЗ «О государственном кадастре недвижимости»;
6. СП 42.13330.2011 "СНиП 2.07.01-89\* Градостроительство. Планировка и застройка городских и сельских поселений";
7. СанПиН 2.2.1/2.1.1.1200-03 "Санитарно-защитные зоны и санитарная классификация предприятий, сооружений и иных объектов" (Зарегистрировано в Минюсте РФ 25.01.2008 N 10995);
8. Постановление Правительства РФ от 12 мая 2017 г. № 564 "Об утверждении Положения о составе и содержании проектов планировки территории, предусматривающих размещение одного или нескольких линейных объектов";

Основанием для разработки проекта планировки являются:

- Постановление Администрации Качканарского городского округа о подготовке документации по планировке территории от 27.02.2018 №211
- Техническое задание на подготовку проекта планировки и межевания для строительства автомобильной дороги к городу Качканар от подъездной автомобильной дороги «Верхняя Тура -

Согласовано:

Взам. инв. N

Подпись и дата

Инв. N подл.

Форма

9П

Качканар» («0» пикет) с устройством развязки ул.Магистральная,  
ул.Гагарина, ул.Тагильская Качканарского городского округа

Документация выполнена на основании следующих материалов:

- Генеральный план Качканарского городского округа

--

Прим.: в соответствии с частью 11 ст. 45 Градостроительного кодекса Российской Федерации, проект планировки территории, решение о подготовке которого принято органом исполнительной власти субъекта Российской Федерации, не может быть подготовлен на основании документов территориального планирования (генеральных планов) муниципальных образований, правил землепользования и застройки муниципальных образований

- Кадастровые планы территорий (кадастровых кварталов), выписки из ЕГРН земельных участков, по которым проходит объект проектирования.

Согласовано:

Инва. N подл. Подпись и дата

Взам. инв. N

Форма

9П

## 1. Цели и задачи

Цель настоящего проекта - Подготовка материалов по проекту планировки и межевания территории для размещения линейного объекта.

Для обеспечения поставленной цели необходима ориентация на решение следующих задач:

- выявление территории, занятой линейным объектом.
- выявление территории его охранной зоны, устанавливаемой на основании действующего законодательства,
- указание существующих и проектируемых объектов, функционально связанных с проектируемым линейным объектом, для обеспечения деятельности которых проектируется линейный объект;
- выявление объектов, расположенных на прилегающей территории, охранные зоны которых «накладываются» на охранную зону проектируемого линейного объекта, а также иных существующих объектов, для функционирования которых устанавливаются ограничения на использование земельных участков в границах охранной зоны проектируемого объекта;
- анализ фактического землепользования и соблюдения требований по нормативной обеспеченности на единицу площади земельного участка объектов, расположенных в районе проектирования;
- определение в соответствии с нормативными требованиями площадей земельных участков исходя из фактически сложившейся планировочной структуры района проектирования;
- обеспечение условий эксплуатации объектов, расположенных в районе проектирования в границах формируемых земельных участков;
- формирование границ земельных участков с учетом обеспечения требований сложившейся системы землепользования на территории муниципального образования;
- обеспечение прав лиц, являющихся правообладателями земельных, участков, прилегающих к территории проектирования.

### Результаты работы

1. Определены территории, занятые линейным объектом и его полосой отвода.
2. Определены существующие и проектируемые объекты, функционально связанные с проектируемым линейным объектом.
3. Определены места присоединения проектируемого линейного объекта к существующим и проектируемым объектам.
4. Выявлены объекты, расположенных на прилегающей территории, охранные зоны которых «накладываются» проектируемый линейный объект.
5. Выявлены границы земельных участков, границ зон размещения существующих и проектируемых линейных объектов.
6. Выявлены и соблюдены права лиц, являющихся правообладателями земельных, участков, прилегающих к территории проектирования.

Согласовано:

Взам. инв. N

Подпись и дата

Инв. N подл.



Форма

9П

## 2. Сведения о линейном объекте и его краткая характеристика

Площадь территории полосы отвода автомобильной дороги к городу Качканар от подъездной автомобильной дороги «Верхняя Тура - Качканар» («0» пикет) с устройством развязки ул.Магистральная, ул. Гагарина, ул. Тагильская Качканарского городского округа» – 34,5 га.

### Основные технико-экономические показатели линейного объекта

	Подъездная дорога	Улица Тагильская	Улица Магистральная	Улица Гагарина	Сущ.перес.
Категория дороги	Магистральные дороги районного значения		Улицы в зонах жилой застройки		В сторону п.Косья – IV; В сторону Нижняя Тура. Качканар – III; Екатеринбург, Верхняя Тура - III
	1	2	3		4
Протяжение ремонтируемого участка дороги, км	2,43	0,726	0,516	0,579	0,226
Расчетная скорость, км/ч	70	70	50	50	80/100
Число полос движения	4	4	2	2	2
Ширина земляного полотна, м	19,0-22,0	15,5-19,0	12,0-13,0	15,5	10,0/12,0
Ширина проезжей части, м	4x3,5	4x3,5 (2x3,5)	2x3,5	2x3,5	2x3,0/2x3,5
Ширина обочины, м	2x2,5(4,0)	2x2,5(0,5)	2x2,5(0,5)	2x0,5	2x2,0/2x2,5
Ширина укрепленной полосы обочины, м	2x0,5	2x0,5	2x0,5	-	2x0,5/2x0,5
Ширина тротуара, м	-	1,5-2,25	2,25	1,5-2,25	-
Ширина велодорожки, м	-	1,5-2,5	2,5	2,5	-
Поперечный уклон тротуаров и велодорожек, ‰	-	15			-
Поперечный уклон проезжей части, ‰	20				20
Поперечный уклон обочин, ‰	40				40
Наименьший радиус кривой в плане, м	2100	-	700	5110	Сущ.
Наименьший радиус кривых в продольном профиле: -выпуклых, м -вогнутых, м	3435 9752	7505 6923	1623 2074	1125 1375	Сущ.
Наибольший продольный уклон, ‰	60	53	52	67	Сущ.
Расчетная нагрузка: - для дорожной одежды, кН - для искусственных сооружений	115 A14, N14				
Тип дорожной одежды	капитальный				капитальный

Согласовано:

Взам. инв. N

Подпись и дата

Инв. N подл.

Форма 9П	Подъездная дорога	Улица Тагильская	Улица Магистральная	Улица Гагарина	Суш.перес.
	Магистральные дороги районного значения		Улицы в зонах жилой застройки		В сторону п.Косья – IV; В сторону Нижняя Тура. Качканар – III; Екатеринбург, Верхняя Тура - III
1	2		3		4
Вид покрытия	Асфальтобетон				Асфальтобетон
Заданный уровень надёжности	0,95		0,90		0,90
Искусственные сооружения: Металлические гофрированные - диаметр труб, м; - общая длина, м Хризотилцементные - диаметр труб, м; - общая длина, м Лотки: -длина, м	1,5 90	267	1,5 27	1,5/0,5 28/46 0,3 10	-
Примыкания, шт.	1	3	-	3	-
					Примечание: первое значение для IV категории; второе – для III

### 3. Красные линии и линии регулирования застройки

Красные линии объекта транспортной инфраструктуры совпадают с полосой отвода линейного объекта – «Строительство автомобильной дороги к городу Качканар от подъездной автомобильной дороги «Верхняя Тура - Качканар» («0» пикет) с устройством развязки ул.Магистральная, ул. Гагарина, ул. Тагильская Качканарского городского округа»

№ точки	Координаты МСК-66		Длина, м.	Дирекц.угол, г.гг	Коорд.географические	
	X, м.	Y, м.			B	L
1	597521,21	1465869,4	50.37	81.220436	58.692036	59.459926
2	597528,9	1465919,19	18.35	146.116870	58.692109	59.460784
3	597513,67	1465929,42	9.29	260.091560	58.691973	59.460962
4	597512,07	1465920,27	57.37	146.252370	58.691958	59.460805
5	597464,37	1465952,14	100.80	146.839270	58.691532	59.461362
6	597379,98	1466007,28	62.13	145.086130	58.690779	59.462325
7	597329,04	1466042,84	8.10	84.472533	58.690324	59.462946
8	597329,82	1466050,9	20.76	144.037210	58.690332	59.463085
9	597313,01	1466063,09	7.66	145.448060	58.690182	59.463298
10	597306,7	1466067,44	90.53	145.448060	58.690126	59.463374
11	597232,14	1466118,78	96.46	145.448060	58.689460	59.464270

№ точки	Координаты МСК-66		Длина, м.	Дирекц.угол, г.гг	Коорд.географические	
	Х, м.	У, м.			В	Л
12	597152,69	1466173,49	76	146.205070	58.688751	59.465226
13	597089,53	1466215,76	79.26	146.719310	58.688188	59.465964
14	597023,28	1466259,25	72.20	117.776530	58.687596	59.466724
15	596989,63	1466323,13	154.79	76.984575	58.687299	59.467830
16	597024,49	1466473,94	35.67	79.544585	58.687624	59.470425
17	597030,96	1466509,02	56	347.006060	58.687685	59.471029
18	597085,53	1466496,43	3.24	234.511560	58.688174	59.470804
19	597083,65	1466493,79	22.08	348.152110	58.688157	59.470759
20	597105,26	1466489,26	3.98	67.515727	58.688350	59.470677
21	597106,78	1466492,93	53.10	346.590010	58.688364	59.470740
22	597158,44	1466480,61	200.19	349.855610	58.688827	59.470520
23	597355,5	1466445,35	19.81	353.798080	58.690593	59.469883
24	597375,19	1466443,21	7.27	263.798080	58.690770	59.469843
25	597374,41	1466435,99	14.89	350.135830	58.690762	59.469719
26	597389,08	1466433,44	7.09	69.412777	58.690894	59.469672
27	597391,57	1466440,08	3.63	49.385418	58.690917	59.469787
28	597393,94	1466442,84	47.79	349.697810	58.690938	59.469834
29	597440,95	1466434,3	25.68	345.662070	58.691359	59.469679
30	597465,84	1466427,93	135,39	349,219580	58,691582	59,469566
31	597598,84	1466402,61	102,16	349,817550	58,692774	59,469109
32	597699,39	1466384,55	9,78	76,162601	58,693676	59,468783
33	597701,73	1466394,05	62,93	168,790650	58,693697	59,468947
34	597640	1466406,28	14	81,732248	58,693144	59,469167
35	597642,02	1466420,14	35,99	171,721390	58,693163	59,469405
36	597606,4	1466425,32	95,57	168,786920	58,692844	59,469500
37	597512,66	1466443,9	4,20	183,430150	58,692004	59,469834
38	597508,46	1466443,65	40,20	172,671230	58,691966	59,469831
39	597468,59	1466448,78	12,78	170,109700	58,691609	59,469925
40	597456	1466450,97	17,67	162,814270	58,691496	59,469965
41	597439,13	1466456,19	33,33	169,434120	58,691345	59,470057
42	597406,36	1466462,31	2,78	76,471365	58,691051	59,470168
43	597407,01	1466465,01	57,06	169,068740	58,691057	59,470214
44	597350,99	1466475,83	2,64	257,152630	58,690555	59,470409
45	597350,4	1466473,25	25,36	167,152630	58,690550	59,470365
46	597325,67	1466478,89	3,39	134,503020	58,690328	59,470466
47	597323,29	1466481,31	66,47	168,126600	58,690307	59,470508
48	597258,25	1466494,98	8,09	158,123850	58,689724	59,470753
49	597250,74	1466498	1,97	82,804115	58,689657	59,470806
50	597250,99	1466499,96	16,73	155,009350	58,689659	59,470840
51	597235,83	1466507,02	8,51	259,066210	58,689524	59,470964
52	597234,21	1466498,66	91,04	165,120480	58,689509	59,470820
53	597146,23	1466522,04	14,61	164,639590	58,688721	59,471236
54	597132,15	1466525,91	99,98	169,253380	58,688594	59,471305
55	597033,92	1466544,55	59,65	86,128525	58,687714	59,471641
56	597037,95	1466604,06	195,81	86,126133	58,687755	59,472667
57	597051,18	1466799,43	24,30	161,301910	58,687889	59,476033
58	597028,16	1466807,22	8,90	279,514350	58,687683	59,476171
59	597029,63	1466798,44	18,34	181,562510	58,687695	59,476019
60	597011,3	1466797,94	23,43	284,712440	58,687531	59,476014
61	597017,25	1466775,28	24,12	199,020960	58,687582	59,475622
62	596994,45	1466767,42	23,61	265,651550	58,687377	59,475490
63	596992,66	1466743,88	11	1,562225	58,687359	59,475084

Согласовано:

Взам. инв. N

Подпись и дата

Инв. N подл.

№ точки	Координаты МСК-66		Длина, м.	Дирекц.угол, г.гг	Коорд.географические	
	X, м.	Y, м.			B	L
64	597003,66	1466744,18	16.10	105.529830	58.687458	59.475088
65	596999,35	1466759,69	11.12	4.126002	58.687420	59.475356
66	597010,44	1466760,49	30.83	279.560190	58.687520	59.475368
67	597015,56	1466730,09	6.80	179.157490	58.687564	59.474843
68	597008,76	1466730,19	19.14	196.105750	58.687503	59.474846
69	596990,37	1466724,88	83.94	266.872080	58.687337	59.474757
70	596985,79	1466641,07	271.82	257.005700	58.687289	59.473313
71	596924,67	1466376,21	58.78	209.975790	58.686720	59.468755
72	596873,75	1466346,84	210.09	146.335650	58.686261	59.468256
73	596698,89	1466463,3	259.99	146.721890	58.684700	59.470290
74	596481,53	1466605,96	104.50	146.728120	58.682760	59.472782
75	596394,16	1466663,29	29.92	148.445180	58.681980	59.473783
76	596368,66	1466678,95	330.55	146.724340	58.681752	59.474057
77	596092,31	1466860,31	30.08	146.167310	58.679286	59.477224
78	596067,32	1466877,06	314.43	146.725870	58.679062	59.477517
79	595804,44	1467049,57	79.99	236.637720	58.676716	59.480529
80	595760,45	1466982,76	486.63	326.770700	58.676316	59.479384
81	596167,51	1466716,09	303.52	330.602350	58.679950	59.474727
82	596431,95	1466567,1	474.31	326.836780	58.682312	59.472120
83	596829	1466307,64	257.94	196.902690	58.685856	59.467587
84	596582,2	1466232,65	216.95	196.902690	58.683635	59.466331
85	596374,63	1466169,57	114.20	201.151820	58.681766	59.465275
86	596268,12	1466128,36	82.19	203.791020	58.680807	59.464581
87	596192,91	1466095,21	479.02	209.313100	58.680129	59.464020
88	595775,22	1465860,68	83.82	212.455760	58.676361	59.460041
89	595704,5	1465815,7	429.08	210.039730	58.675723	59.459276
90	595333,05	1465600,91	549.73	208.694820	58.672371	59.455631
91	594850,84	1465336,96	107.93	173.840980	58.668021	59.451156
92	594743,53	1465348,54	85.33	100.555420	58.667059	59.451372
93	594727,9	1465432,42	35.10	189.157570	58.666925	59.452820
94	594693,25	1465426,84	151.15	278.345760	58.666614	59.452729
95	594715,19	1465277,29	20.94	238.704670	58.666799	59.450149
96	594704,32	1465259,4	36.59	278.682970	58.666700	59.449842
97	594709,84	1465223,23	38.53	326.515220	58.666746	59.449218
98	594741,97	1465201,97	1773.98	29.264546	58.667033	59.448847
99	596289,55	1466069,17	648.00	17.034786	58.680995	59.463557
100	596909,11	1466259	27.05	351.244450	58.686571	59.466737
101	596935,85	1466254,88	377.16	326.941620	58.686811	59.466662
102	597251,96	1466049,14	279.13	328.497900	58.689633	59.463067
103	597489,95	1465903,29	18.82	286.495050	58.691758	59.460515
104	597495,29	1465885,25	30.38	328.565270	58.691804	59.460204
1	597521,21	1465869,4	0	0.000000	58.692036	59.459926

#### 4. Межевание территории. Основная (утверждаемая) часть

Проектом межевания предусмотрено формирование земельных участков из земель и путем изъятия для государственных и муниципальных нужд, попадающих в красные линии линейного объекта транспортной инфраструктуры (Приложение №1)

Форма

9П

Формирование частей земельных участков с целью обременения на период строительства автомобильной дороги и не требующих изъятия (Приложение №2)

Установление границ земельных участков на местности следует выполнять в соответствии с требованиями федерального законодательства, а также инструкции по проведению межевания.

Вынос межевых знаков на местность необходимо выполнить в комплексе землеустроительных работ с обеспечением мер по уведомлению заинтересованных лиц и согласованию с ними границ.

Согласовано:

Инд. N подл. Подпись и дата

Взам. инв. N

## Перечень формируемых земельных участков

№ усл.	Тип, площадь, квартал, вид кадастровых работ	Категория земель Вид разрешенного использования	Местоположение	Координаты МСК-66 X Y	Координаты геогр. В L
1	2	3	4	5	6
ЗУ1	Участок(Образуемый) <b>197860 м2</b> <b>66:48:0000000</b>  <i>Образование из земель</i>	Земли населенных пунктов  <b>Земельные участки (территории)            общего пользования(12.0)</b>	обл. Свердловская, г. Качканар	597514,91 1465873,25 597515,18 1465874,76 597504,88 1465880,92 597506,41 1465889,26 597512,07 1465920,27 597454,45 1465958,42 597379,98 1466007,28 597330,90 1466041,54 597181,52 1466145,51 597185,79 1466150,70 597152,69 1466173,49 597089,53 1466215,76 597023,15 1466259,34 597023,57 1466258,54 597033,61 1466239,44 596873,75 1466346,84 596829,00 1466307,64 596374,63 1466169,57 596268,12 1466128,36 596192,91 1466095,21 595775,22 1465860,68 595704,50 1465815,70 595333,05 1465600,91 594850,84 1465336,96 594743,53 1465348,54 594727,90 1465432,42 594693,25 1465426,84 594714,16 1465284,29 594714,80 1465285,25 594746,62 1465279,28 594756,09 1465244,75 594760,13 1465216,78 594751,48 1465212,45 594752,23 1465207,72 596289,55 1466069,17 596909,11 1466259,00 596937,08 1466254,08	58,691979 59,459994 58,691982 59,460020 58,691890 59,460127 58,691904 59,460271 58,691958 59,460805 58,691443 59,461472 58,690779 59,462325 58,690341 59,462923 58,689008 59,464739 58,689047 59,464828 58,688751 59,465226 58,688188 59,465964 58,687595 59,466725 58,687599 59,466711 58,687688 59,466381 58,686261 59,468256 58,685856 59,467587 58,681766 59,465275 58,680807 59,464581 58,680129 59,464020 58,676361 59,460041 58,675723 59,459276 58,672371 59,455631 58,668021 59,451156 58,667059 59,451372 58,666925 59,452820 58,666614 59,452729 58,666790 59,450270 58,666796 59,450286 58,667081 59,450178 58,667163 59,449582 58,667197 59,449099 58,667119 59,449026 58,667126 59,448944 58,680995 59,463557 58,686571 59,466737 58,686822 59,466648

№ усл.	Тип, площадь, квартал, вид кадастровых работ	Категория земель Вид разрешенного использования	Местоположение	Координаты МСК-66 X Y	Координаты геогр. В L
1	2	3	4	5	6
				597251,96 1466049,14 597489,95 1465903,29 597494,78 1465886,97 597496,08 1465886,19 597495,85 1465884,90 597514,91 1465873,25	58,689633 59,463067 58,691758 59,460515 58,691800 59,460233 58,691811 59,460220 58,691809 59,460198 58,691979 59,459994
ЗУ2	Участок(Образуемый) <b>491 m2</b> <b>66:48:0314002</b> <i>Образование из земель</i>	Земли населенных пунктов <b>Земельные участки (территории) общего пользования(12.0)</b>	обл. Свердловская, г. Качканар	597045.24 1466505.73 597047.05 1466542.06 597033.92 1466544.55 597031.84 1466513.77 597030.96 1466509.02 597045.24 1466505.73	58.687813 59.470970 58.687832 59.471596 58.687714 59.471641 58.687693 59.471111 58.687685 59.471029 58.687813 59.470970
ЗУ3(:9)	Участок(Изымаемый) <b>2421 m2</b> <b>66:48:0314002:9:ЗУ1</b> <i>Изъятие для гос.или муниципальных нужд</i>	Земли населенных пунктов <b>Земельные участки (территории) общего пользования(12.0)</b> <i>строительство V очереди 11 микрорайона (группа многоэтажных жилых домов и объектов соцкультбыта)</i>	обл. Свердловская, г. Качканар, мкр. 11-й	597124.36 1466518.74 597123.39 1466519.71 597114.73 1466526.65 597111.32 1466529.88 597047.05 1466542.06 597045.24 1466505.73 597085.53 1466496.43 597083.65 1466493.79 597088.02 1466492.87 597107.58 1466507.62 597124.36 1466518.74	58.688524 59.471183 58.688515 59.471200 58.688438 59.471321 58.688408 59.471377 58.687832 59.471596 58.687813 59.470970 58.688174 59.470804 58.688157 59.470759 58.688196 59.470742 58.688372 59.470994 58.688524 59.471183
ЗУ4	Участок(Образуемый) <b>7416 m2</b> <b>66:48:0314002</b> <i>Образование из земель</i>	Земли населенных пунктов <b>Земельные участки (территории) общего пользования(12.0)</b>	обл. Свердловская, г. Качканар	597388.73 1466433.50 597392.93 1466446.75 597393.55 1466448.72 597384.88 1466450.34 597371.92 1466453.64 597350.63 1466459.06 597316.32 1466469.47 597302.23 1466474.45 597286.93 1466481.45 597278.50 1466486.09 597273.35 1466488.92 597258.25 1466494.98 597250.74 1466498.00 597235.28 1466504.20 597234.21 1466498.66 597146.23 1466522.04	58.690891 59.469674 58.690929 59.469901 58.690935 59.469935 58.690857 59.469965 58.690741 59.470023 58.690551 59.470120 58.690243 59.470305 58.690117 59.470393 58.689980 59.470516 58.689905 59.470597 58.689859 59.470646 58.689724 59.470753 58.689657 59.470806 58.689519 59.470916 58.689509 59.470820 58.688721 59.471236

№ усл.	Тип, площадь, квартал, вид кадастровых работ	Категория земель Вид разрешенного использования	Местоположение	Координаты МСК-66 X Y	Координаты геогр. В L
1	2	3	4	5	6
				597143.86 1466521.67 597141.62 1466520.82 597128.27 1466514.14 597111.49 1466503.01 597095.81 1466491.24 597105.26 1466489.26 597106.78 1466492.93 597158.44 1466480.61 597355.50 1466445.35 597375.19 1466443.21 597374.41 1466435.99 597388.73 1466433.50	58.688699 59.471230 58.688679 59.471216 58.688559 59.471103 58.688407 59.470913 58.688266 59.470713 58.688350 59.470677 58.688364 59.470740 58.688827 59.470520 58.690593 59.469883 58.690770 59.469843 58.690762 59.469719 58.690891 59.469674
ЗУ5(:631)	Участок(Изымаемый) <b>1635 m2</b> <b>66:48:0314002:631:ЗУ1</b>  <i>Изъятие для гос.или муниципальных нужд</i>	Земли населенных пунктов <b>Земельные участки (территории) общего пользования(12.0)</b>  <i>коммунальное обслуживание(фильтровальная станция)</i>	Свердловская область, город Качканар, 10 микрорайон, участок № 49	597598.84 1466402.61 597600.91 1466414.03 597574.62 1466418.42 597506.00 1466427.79 597466.11 1466435.23 597393.55 1466448.72 597388.73 1466433.50 597389.08 1466433.44 597391.57 1466440.08 597393.94 1466442.84 597440.95 1466434.30 597465.84 1466427.93 597509.42 1466420.25 597598.84 1466402.61	58.692774 59.469109 58.692794 59.469306 58.692558 59.469386 58.691943 59.469558 58.691585 59.469692 58.690935 59.469935 58.690891 59.469674 58.690894 59.469672 58.690917 59.469787 58.690938 59.469834 58.691359 59.469679 58.691582 59.469566 58.691973 59.469427 58.692774 59.469109
ЗУ6	Участок(Образуемый) <b>618 m2</b> <b>66:48:0317001</b>  <i>Образование из земель</i>	Земли населенных пунктов  Земельные участки (территории) общего пользования(12.0)	обл. Свердловская, г. Качканар	597468.08 1466446.05 597468.59 1466448.78 597456.00 1466450.97 597455.57 1466449.23 597405.94 1466460.56 597406.36 1466462.31 597407.01 1466465.01 597350.99 1466475.83 597350.40 1466473.25 597325.67 1466478.89 597323.29 1466481.31 597313.33 1466483.40 597315.08 1466481.57 597333.68 1466475.00	58.691604 59.469878 58.691609 59.469925 58.691496 59.469965 58.691492 59.469935 58.691047 59.470138 58.691051 59.470168 58.691057 59.470214 58.690555 59.470409 58.690550 59.470365 58.690328 59.470466 58.690307 59.470508 58.690218 59.470545 58.690233 59.470513 58.690400 59.470397



№ усл.	Тип, площадь, квартал, вид кадастровых работ	Категория земель Вид разрешенного использования	Местоположение	Координаты МСК-66 X Y	Координаты геогр. В L
1	2	3	4	5	6
				597350.26 1466470.51 597396.56 1466458.72 597468.08 1466446.05	58.690548 59.470317 58.690963 59.470107 58.691604 59.469878
ЗУ6(:2073)	Участок(Изымаемый) <b>125 m2</b> <b>66:48:0317001:2073:ЗУ1</b> <i>Изъятие для гос.или муниципальных нужд</i>	Земли населенных пунктов <b>Земельные участки (территории) общего пользования(12.0)</b> <i>объекты придорожного сервиса</i>	Свердловская область, Качканарский городской округ, г. Качканар, 11 микрорайон, участок № 35/4	597455.57 1466449.23 597456.00 1466450.97 597439.13 1466456.19 597406.36 1466462.31 597405.94 1466460.56 597455.57 1466449.23	58.691492 59.469935 58.691496 59.469965 58.691345 59.470057 58.691051 59.470168 58.691047 59.470138 58.691492 59.469935
ЗУ7(:319)	Участок(Изымаемый) <b>157 m2</b> <b>66:48:0317001:319:ЗУ1</b> <i>Изъятие для гос.или муниципальных нужд</i>	Земли населенных пунктов <b>Земельные участки (территории) общего пользования(12.0)</b> <i>общественное питание</i>	обл. Свердловская, г. Качканар, мкр. 11-й, уч. 35/3	597507.41 1466438.70 597508.46 1466443.65 597468.59 1466448.78 597468.08 1466446.05 597507.41 1466438.70	58.691956 59.469746 58.691966 59.469831 58.691609 59.469925 58.691604 59.469878 58.691956 59.469746
ЗУ8	Участок(Образуемый) <b>284 m2</b> <b>66:48:0317001</b> <i>Образование из земель</i>	Земли населенных пунктов <b>Земельные участки (территории) общего пользования(12.0)</b>	обл. Свердловская, г. Качканар	597606.40 1466425.32 597512.66 1466443.90 597508.46 1466443.65 597507.41 1466438.70 597544.31 1466433.93 597560.89 1466431.91 597575.86 1466429.74 597606.40 1466425.32	58.692844 59.469500 58.692004 59.469834 58.691966 59.469831 58.691956 59.469746 58.692287 59.469658 58.692436 59.469620 58.692570 59.469581 58.692844 59.469500
ЗУ9	Участок(Образуемый) <b>1082 m2</b> <b>66:48:0000000</b> <i>Образование из земель</i>	Земли населенных пунктов <b>Земельные участки (территории) общего пользования(12.0)</b>	обл. Свердловская, г. Качканар	597699,39 1466384,55 597701,73 1466394,05 597640,00 1466406,28 597600,91 1466414,03 597598,84 1466402,61 597629,38 1466397,28 597638,26 1466395,81 597699,39 1466384,55	58,693676 59,468783 58,693697 59,468947 58,693144 59,469167 58,692794 59,469306 58,692774 59,469109 58,693048 59,469013 58,693128 59,468986 58,693676 59,468783
ЗУ10	Участок(Образуемый) <b>88199 m2</b> <b>66:48:0000000</b> <i>Образование из земель</i>	Земли населенных пунктов <b>Земельные участки (территории) общего пользования(12.0)</b>	обл. Свердловская, г. Качканар	596873,75 1466346,84 596698,89 1466463,30 596657,09 1466490,74 596640,36 1466501,71 596600,65 1466527,77 596560,94 1466553,84 596521,23 1466579,89 596481,53 1466605,96 596441,81 1466632,02	58,686261 59,468256 58,684700 59,470290 58,684327 59,470770 58,684178 59,470961 58,683823 59,471416 58,683469 59,471872 58,683114 59,472327 58,682760 59,472782 58,682405 59,473237

№ усл.	Тип, площадь, квартал, вид кадастровых работ	Категория земель Вид разрешенного использования	Местоположение	Координаты МСК-66 X Y	Координаты геогр. B L
1	2	3	4	5	6
				596394,16 1466663,29 596368,66 1466678,95 596339,50 1466698,09 596320,50 1466710,56 596293,11 1466728,53 596269,70 1466743,89 596245,19 1466759,98 596240,17 1466763,27 596217,71 1466778,01 596192,63 1466794,47 596167,55 1466810,93 596142,47 1466827,39 596117,39 1466843,85 596092,31 1466860,31 596067,32 1466877,06 596042,25 1466893,52 596017,17 1466909,98 595992,08 1466926,44 595967,00 1466942,90 595939,06 1466961,24 595934,03 1466964,53 595906,86 1466982,36 595879,70 1467000,19 595854,62 1467016,66 595829,53 1467033,11 595804,45 1467049,57 595760,45 1466982,76 596167,51 1466716,09 596431,95 1466567,10 596829,00 1466307,64 596873,75 1466346,84	58,681980 59,473783 58,681752 59,474057 58,681492 59,474391 58,681323 59,474609 58,681078 59,474923 58,680869 59,475191 58,680650 59,475472 58,680605 59,475530 58,680405 59,475787 58,680181 59,476075 58,679957 59,476362 58,679733 59,476649 58,679509 59,476937 58,679286 59,477224 58,679062 59,477517 58,678839 59,477804 58,678615 59,478092 58,678391 59,478379 58,678167 59,478666 58,677918 59,478987 58,677873 59,479044 58,677630 59,479355 58,677388 59,479667 58,677164 59,479954 58,676940 59,480242 58,676716 59,480529 58,676316 59,479384 58,679950 59,474727 58,682312 59,472120 58,685856 59,467587 58,686261 59,468256
<b>Итого</b>	<b>300288 м2</b>				

## Перечень формируемых частей земельных участков

№ усл.	Тип, площадь, КН, Вид кадастровых работ	Цель обременения, Вид разрешенного использования ЗУ	Местоположение	Координаты МСК-66 X Y	Координаты геогр. B L
1	2	3	4	5	6
ЧЗУ1(:21)	ЧЗУ(Сервитут) <b>1261 m2</b> <b>66:48:0314002:21</b>  <i>Обременение части ЗУ</i>	Строительство подъездной автомобильной дороги «Верхняя Тура - Качканар»  <i>под строительство многоэтажных жилых домов</i>	обл. Свердловская, г. Качканар, мкр. 10-й, уч.69,70,71	597329.04 1466042.84 597329.82 1466050.90 597313.01 1466063.09 597306.70 1466067.44 597232.14 1466118.78 597185.79 1466150.70 597181.52 1466145.51 597329.04 1466042.84	58.690324 59.462946 58.690332 59.463085 58.690182 59.463298 58.690126 59.463374 58.689460 59.464270 58.689047 59.464828 58.689008 59.464739 58.690324 59.462946
ЧЗУ2(:3171)	ЧЗУ(Сервитут) <b>35111 m2</b> <b>66:48:0000000:3171</b>  <i>Обременение части ЗУ</i>	Строительство подъездной автомобильной дороги «Верхняя Тура - Качканар»  <i>автомобильный транспорт</i>	Свердловская область, г. Качканар, ул. Магистральная	597033.61 1466239.44 597023.57 1466258.54 596989.63 1466323.13 597024.49 1466473.94 597031.84 1466513.77 597032.18 1466518.86 597033.21 1466534.08 597037.95 1466604.06 597051.18 1466799.43 597028.16 1466807.22 597029.63 1466798.44 597011.30 1466797.94 597017.25 1466775.28 596994.45 1466767.42 596992.66 1466743.88 597003.66 1466744.18 596999.35 1466759.69 597010.44 1466760.49 597015.56 1466730.09 597008.76 1466730.19 596990.37 1466724.88 596985.79 1466641.07 596924.67 1466376.21 596877.71 1466349.12 596873.75 1466346.84 597033.61 1466239.44 596943.77 1466389.94 596943.87 1466390.08 596943.94 1466390.24 596943.98 1466390.41	58.687688 59.466381 58.687599 59.466711 58.687299 59.467830 58.687624 59.470425 58.687693 59.471111 58.687697 59.471199 58.687707 59.471461 58.687755 59.472667 58.687889 59.476033 58.687683 59.476171 58.687695 59.476019 58.687531 59.476014 58.687582 59.475622 58.687377 59.475490 58.687359 59.475084 58.687458 59.475088 58.687420 59.475356 58.687520 59.475368 58.687564 59.474843 58.687503 59.474846 58.687337 59.474757 58.687289 59.473313 58.686720 59.468755 58.686297 59.468295 58.686261 59.468256 58.687688 59.466381 58.686893 59.468989 58.686894 59.468991 58.686894 59.468994 58.686895 59.468997

				596944.00 1466390.58	58.686895 59.469000
				596943.98 1466390.74	58.686895 59.469003
				596943.94 1466390.92	58.686894 59.469006
				596943.87 1466391.07	58.686894 59.469008
				596943.77 1466391.21	58.686893 59.469011
				596943.64 1466391.35	58.686892 59.469013
				596943.50 1466391.45	58.686891 59.469015
				596943.34 1466391.52	58.686889 59.469016
				596943.17 1466391.56	58.686888 59.469017
				596943.00 1466391.58	58.686886 59.469017
				596942.83 1466391.56	58.686885 59.469017
				596942.66 1466391.52	58.686883 59.469016
				596942.50 1466391.45	58.686882 59.469015
				596942.36 1466391.35	58.686880 59.469013
				596942.23 1466391.21	58.686879 59.469011
				596942.13 1466391.07	58.686878 59.469009
				596942.06 1466390.92	58.686878 59.469006
				596942.02 1466390.74	58.686877 59.469003
				596942.00 1466390.58	58.686877 59.469000
				596942.02 1466390.41	58.686877 59.468997
				596942.06 1466390.24	58.686877 59.468994
				596942.13 1466390.08	58.686878 59.468992
				596942.23 1466389.94	58.686879 59.468989
				596942.36 1466389.81	58.686880 59.468987
				596942.50 1466389.70	58.686881 59.468985
				596942.66 1466389.64	58.686883 59.468984
				596942.83 1466389.60	58.686884 59.468983
				596943.00 1466389.58	58.686886 59.468983
				596943.17 1466389.60	58.686887 59.468983
				596943.34 1466389.64	58.686889 59.468984
				596943.50 1466389.70	58.686890 59.468985
				596943.64 1466389.81	58.686892 59.468987
				596943.77 1466389.94	58.686893 59.468989
				596971.79 1466372.96	58.687143 59.468692
				596972.48 1466373.97	58.687149 59.468709
				596973.00 1466375.07	58.687154 59.468728
				596973.31 1466376.24	58.687157 59.468748
				596973.42 1466377.46	58.687158 59.468769
				596973.31 1466378.68	58.687157 59.468790
				596973.00 1466379.86	58.687154 59.468811
				596972.48 1466380.96	58.687150 59.468830
				596971.78 1466381.97	58.687144 59.468847
				596970.92 1466382.82	58.687136 59.468862
				596969.92 1466383.53	58.687127 59.468875

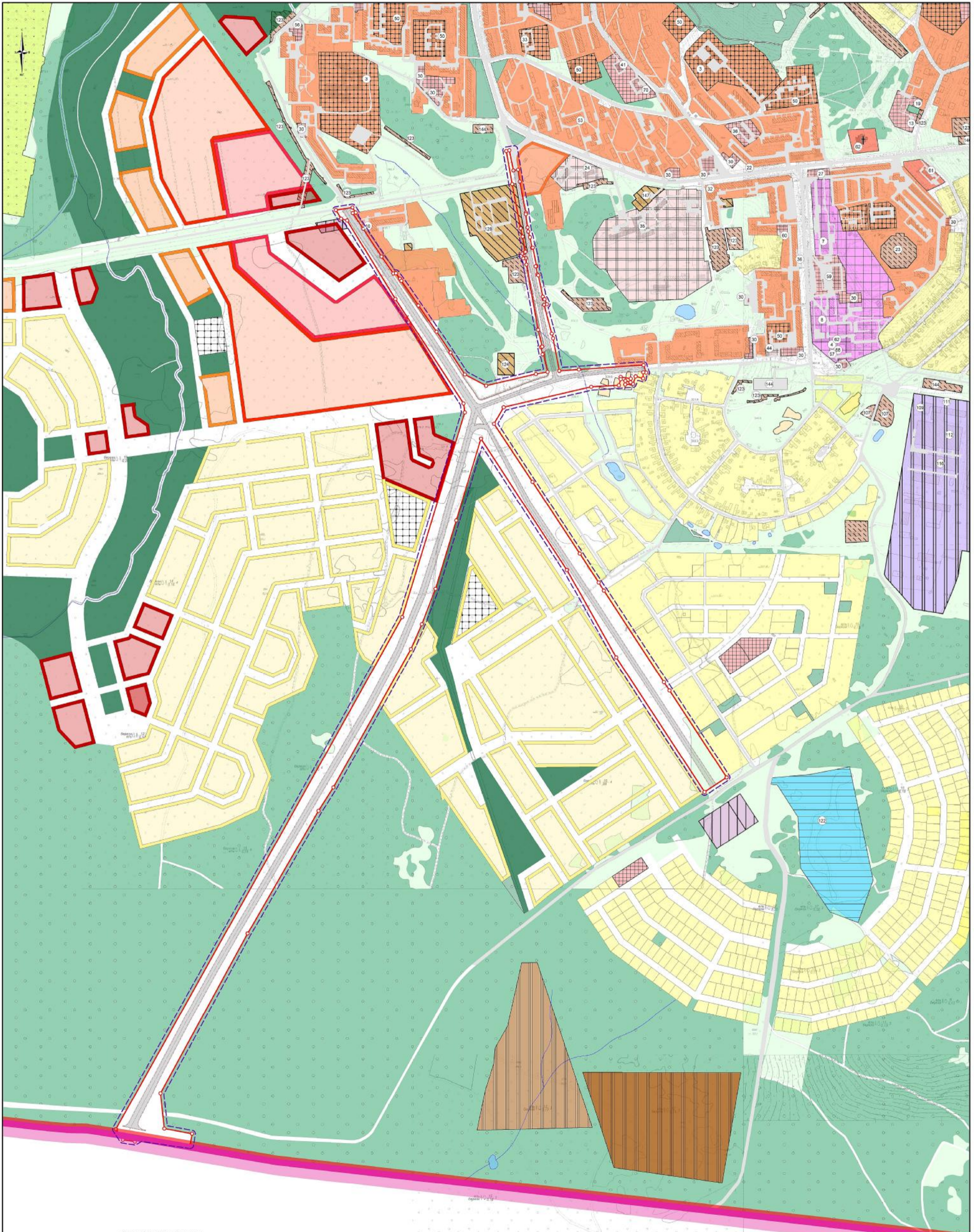
				596968.81 1466384.05	58.687117 59.468884
				596967.64 1466384.35	58.687107 59.468889
				596966.42 1466384.46	58.687096 59.468891
				596965.20 1466384.34	58.687085 59.468889
				596964.03 1466384.04	58.687074 59.468884
				596962.92 1466383.52	58.687064 59.468875
				596961.92 1466382.82	58.687055 59.468863
				596961.06 1466381.96	58.687047 59.468849
				596960.37 1466380.95	58.687041 59.468831
				596959.85 1466379.85	58.687036 59.468813
				596959.54 1466378.68	58.687034 59.468792
				596959.43 1466377.45	58.687032 59.468771
				596959.54 1466376.23	58.687033 59.468750
				596959.85 1466375.06	58.687036 59.468730
				596960.37 1466373.96	58.687041 59.468711
				596961.07 1466372.95	58.687047 59.468693
				596961.93 1466372.09	58.687054 59.468678
				596962.93 1466371.39	58.687063 59.468666
				596964.04 1466370.87	58.687073 59.468657
				596965.21 1466370.57	58.687084 59.468652
				596966.43 1466370.45	58.687095 59.468649
				596967.65 1466370.57	58.687106 59.468651
				596968.82 1466370.88	58.687116 59.468657
				596969.93 1466371.40	58.687126 59.468665
				596970.93 1466372.10	58.687135 59.468677
				596971.79 1466372.96	58.687143 59.468692
				596969.32 1466366.29	58.687120 59.468577
				596969.45 1466366.43	58.687122 59.468580
				596969.55 1466366.57	58.687122 59.468582
				596969.62 1466366.72	58.687123 59.468585
				596969.66 1466366.90	58.687123 59.468588
				596969.68 1466367.06	58.687124 59.468591
				596969.66 1466367.23	58.687123 59.468593
				596969.62 1466367.40	58.687123 59.468596
				596969.55 1466367.56	58.687123 59.468599
				596969.45 1466367.70	58.687122 59.468602
				596969.32 1466367.84	58.687120 59.468604
				596969.18 1466367.93	58.687119 59.468606
				596969.02 1466368.00	58.687118 59.468607
				596968.85 1466368.04	58.687116 59.468608
				596968.68 1466368.07	58.687115 59.468608
				596968.51 1466368.04	58.687113 59.468608
				596968.34 1466368.00	58.687112 59.468607
				596968.18 1466367.93	58.687110 59.468606

				596968.04 1466367.84 596967.91 1466367.70 596967.81 1466367.56 596967.74 1466367.40 596967.70 1466367.23 596967.68 1466367.06 596967.70 1466366.90 596967.74 1466366.72 596967.81 1466366.57 596967.91 1466366.43 596968.04 1466366.29 596968.18 1466366.19 596968.34 1466366.12 596968.51 1466366.08 596968.68 1466366.06 596968.85 1466366.08 596969.02 1466366.12 596969.18 1466366.19 596969.32 1466366.29	58.687109 59.468604 58.687108 59.468602 58.687107 59.468599 58.687106 59.468597 58.687106 59.468594 58.687106 59.468591 58.687106 59.468588 58.687106 59.468585 58.687107 59.468582 58.687108 59.468580 58.687109 59.468578 58.687110 59.468576 58.687112 59.468575 58.687113 59.468574 58.687115 59.468573 58.687116 59.468574 58.687118 59.468574 58.687119 59.468576 58.687120 59.468577
ЧЗУ3(:3118)	ЧЗУ(Сервитут) <b>350 m2</b> <b>66:48:0000000:3118</b>  <i>Обременение части ЗУ</i>	Строительство подъездной автомобильной дороги «Верхняя Тура - Качканар»  <i>автодорога</i>	Свердловская область, город Качканар, от ПС 16 до автомобильной дороги по ул. Жилой	597146.23 1466522.04 597136.25 1466524.81 597124.36 1466518.74 597107.58 1466507.62 597088.02 1466492.87 597095.81 1466491.24 597111.22 1466502.69 597111.49 1466503.01 597128.27 1466514.14 597141.62 1466520.82 597143.86 1466521.67 597146.23 1466522.04	58.688721 59.471236 58.688631 59.471286 58.688524 59.471183 58.688372 59.470994 58.688196 59.470742 58.688266 59.470713 58.688405 59.470908 58.688407 59.470913 58.688559 59.471103 58.688679 59.471216 58.688699 59.471230 58.688721 59.471236
ЧЗУ4(:280)	ЧЗУ(Сервитут) <b>110 m2</b> <b>66:48:0317001:280</b>  <i>Обременение части ЗУ</i>	Строительство подъездной автомобильной дороги «Верхняя Тура - Качканар»  <i>строительство V очереди 11 микрорайона</i> <i>(группа многоэтажных жилых домов и</i> <i>объектов соцкультбыта)</i>	обл. Свердловская, г. Качканар, мкр. 11-й	597136.25 1466524.81 597132.15 1466525.91 597111.32 1466529.88 597114.73 1466526.65 597123.39 1466519.71 597124.36 1466518.74 597136.25 1466524.81	58.688631 59.471286 58.688594 59.471305 58.688408 59.471377 58.688438 59.471321 58.688515 59.471200 58.688524 59.471183 58.688631 59.471286
ЧЗУ5(:3118)	ЧЗУ(Сервитут) <b>39 m2</b> <b>66:48:0000000:3118</b>  <i>Обременение части ЗУ</i>	Строительство подъездной автомобильной дороги «Верхняя Тура - Качканар»  <i>автодорога</i>		597250.74 1466498.00 597250.99 1466499.96 597235.83 1466507.02 597235.28 1466504.20 597250.74 1466498.00	58.689657 59.470806 58.689659 59.470840 58.689524 59.470964 58.689519 59.470916 58.689657 59.470806

ЧЗУ6(:2057)	ЧЗУ(Сервитут) <b>5 м2</b> <b>66:48:0317001:2057</b>  <i>Обременение части ЗУ</i>	Строительство подъездной автомобильной дороги «Верхняя Тура - Качканар»  <i>автодорога</i>	Свердловская область, город Качканар, от дома № 25 в 11 микрорайоне до гаражного массива № 24	597315.16 1466481.54 597313.33 1466483.40 597305.95 1466484.95 597315.16 1466481.54	58.690234 59.470513 58.690218 59.470545 58.690152 59.470573 58.690234 59.470513
ЧЗУ7(:3118)	ЧЗУ(Сервитут) <b>4107 м2</b> <b>66:48:0000000:3118\ЧЗУ1</b>  <i>Обременение части ЗУ</i>	Строительство подъездной автомобильной дороги «Верхняя Тура - Качканар»  <i>автодорога</i>	Свердловская область, город Качканар, от ПС 16 до автомобильной дороги по ул. Жилой	597640.00 1466406.28 597642.02 1466420.14 597606.40 1466425.32 597575.86 1466429.74 597560.89 1466431.91 597507.41 1466438.70 597396.56 1466458.72 597350.26 1466470.51 597333.68 1466475.00 597315.16 1466481.54 597305.95 1466484.95 597258.25 1466494.98 597273.35 1466488.92 597286.93 1466481.45 597302.23 1466474.45 597316.32 1466469.47 597350.63 1466459.06 597371.92 1466453.64 597384.88 1466450.34 597393.55 1466448.72 597466.31 1466435.19 597506.00 1466427.79 597506.63 1466427.70 597574.62 1466418.42 597600.91 1466414.03 597640.00 1466406.28	58.693144 59.469167 58.693163 59.469405 58.692844 59.469500 58.692570 59.469581 58.692436 59.469620 58.691956 59.469746 58.690963 59.470107 58.690548 59.470317 58.690400 59.470397 58.690234 59.470513 58.690152 59.470573 58.689724 59.470753 58.689859 59.470646 58.689980 59.470516 58.690117 59.470393 58.690243 59.470305 58.690551 59.470120 58.690741 59.470023 58.690857 59.469965 58.690935 59.469935 58.691587 59.469691 58.691943 59.469558 58.691949 59.469556 58.692558 59.469386 58.692794 59.469306 58.693144 59.469167
<b>Итого:</b>	<b>40984 м2</b>				





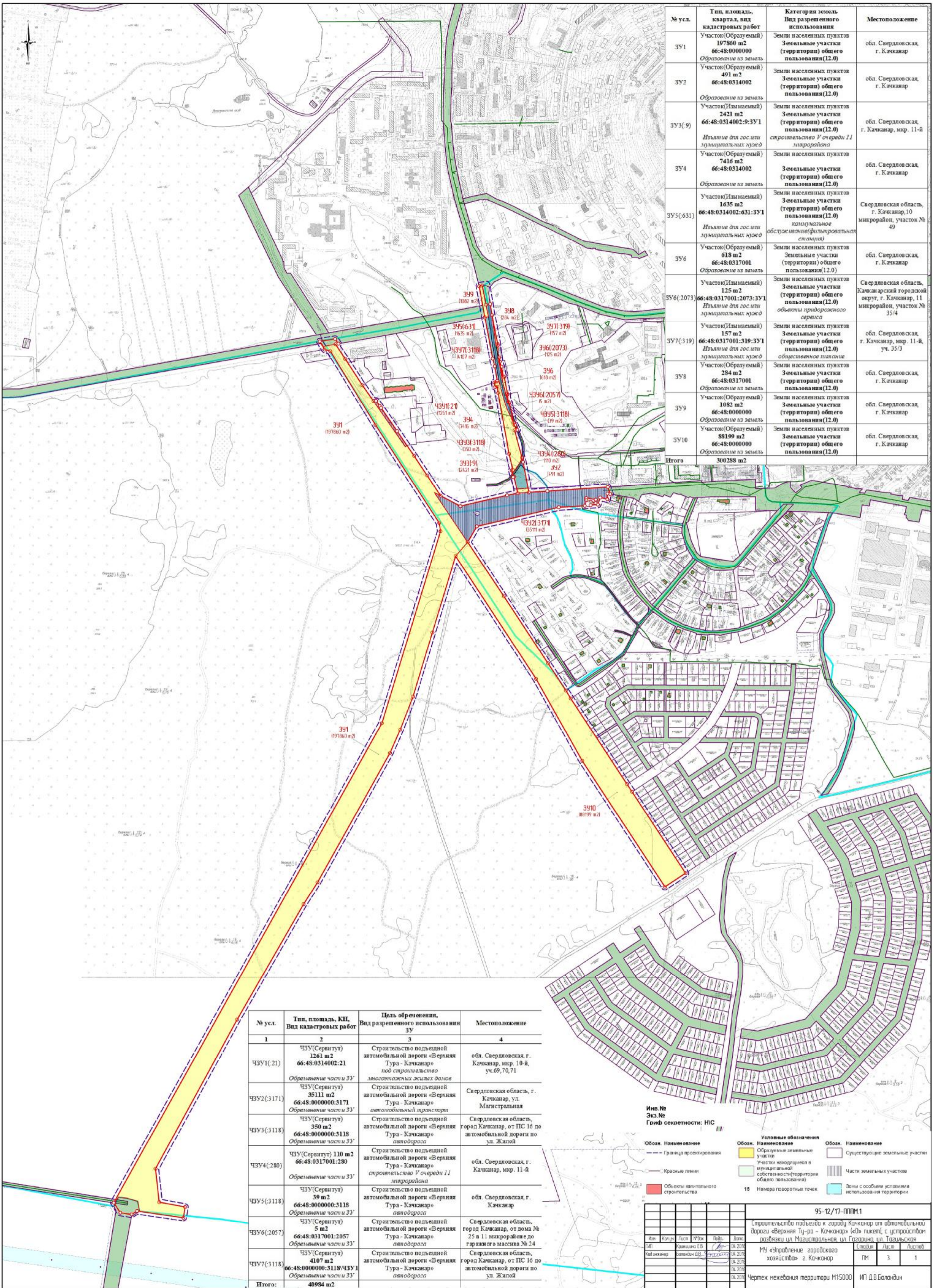


- |                   |  |                  |  |               |   |
|-------------------|--|------------------|--|---------------|---|
| <b>Обозн.</b>     | <b>Наименование</b>                              | <b>Обозн.</b>    | <b>Наименование</b>                        | <b>Обозн.</b> | <b>Наименование</b>                             |
| ---               | Граница проектирования                           | [Red box]        | Территории многоквартирной жилой застройки | [Brown box]   | Территории объектов инженерной инфраструктуры   |
| —                 | Красные линии                                    | [Yellow box]     | Территории усадебной застройки             | [Hatched box] | Территории объектов транспортной инфраструктуры |
| [White box]       | Существующие земельные участки                   | [Purple box]     | Территории производственных объектов       | [Green box]   | Озелененные территории общего пользования       |
| [Light green box] | Участки (территории общего пользования)          | [Red grid box]   | Общественная территория                    | [Blue box]    | Территории водных объектов                      |
| [Dashed red box]  | Проектируемый объект транспортной инфраструктуры | [Brown grid box] | Территории объектов с/х назначения         | [Brown box]   | Подпись существующего земельного участка        |

Инва.№  
Экз.№  
Гриф секретности: НС

153

						95-12/17-ППМ.1		
						Строительство подъезда к городу Качканар от автомобильной дороги «Верхняя Ту-ра - Качканар» («Д» пакет), с устройством развязки ул. Магистральная ил. Газарина ил. Тазильская		
Ил.	Копир	Лист	ИМЖ	Дата	Всего	Страниц	Лист	Листов
ИП	Крутинко Е.В.	04.2017				11	12	1
Коп. инженер	Золотой Д.В.	04.2017						
						МУ «Управление городского хозяйства» г. Качканар		
						Чертеж границ зон планирования размещения линейных объектов М15000		
						ИП Д.В.Баладин		
						Копировал		
						Формат А1		



№ усл.	Тип, площадь, квартал, вид кадастровых работ	Категория земель Вид разрешенного использования	Местоположение
3У1	Участок(Образумый) 197860 м2 66:48:0000000 Образование из земель	Земли населенных пунктов Земельные участки (территории) общего пользования(12.0)	обл. Свердловская, г. Качканар
3У2	Участок(Образумый) 401 м2 66:48:0314002	Земли населенных пунктов Земельные участки (территории) общего пользования(12.0)	обл. Свердловская, г. Качканар
3У3(9)	Участок(Измываемый) 2421 м2 66:48:0314002-9:3У1 Изъятие для гос. или муниципальных нужд	Земли населенных пунктов Земельные участки (территории) общего пользования(12.0) строительство V очереди 11 микрорайона	обл. Свердловская, г. Качканар, мкр. 11-й
3У4	Участок(Образумый) 7416 м2 66:48:0314002 Образование из земель	Земли населенных пунктов Земельные участки (территории) общего пользования(12.0)	обл. Свердловская, г. Качканар
3У5(631)	Участок(Измываемый) 1635 м2 66:48:0314002-631:3У1 Изъятие для гос. или муниципальных нужд	Земли населенных пунктов Земельные участки (территории) общего пользования(12.0) капитальное строительство(фильтровальная станция)	Свердловская область, г. Качканар, 10 микрорайон, участок № 49
3У6	Участок(Образумый) 618 м2 66:48:0317001 Образование из земель	Земли населенных пунктов Земельные участки (территории) общего пользования(12.0)	обл. Свердловская, г. Качканар
3У6(2073)	Участок(Измываемый) 125 м2 66:48:0317001:2073:3У1 Изъятие для гос. или муниципальных нужд	Земли населенных пунктов Земельные участки (территории) общего пользования(12.0) объекты придорожного сервиса	Свердловская область, Качканарский городской округ, г. Качканар, 11 микрорайон, участок № 35/4
3У7(319)	Участок(Измываемый) 157 м2 66:48:0317001:319:3У1 Изъятие для гос. или муниципальных нужд	Земли населенных пунктов Земельные участки (территории) общего пользования(12.0) общественное питание	обл. Свердловская, г. Качканар, мкр. 11-й, уч. 35/3
3У8	Участок(Образумый) 284 м2 66:48:0317001 Образование из земель	Земли населенных пунктов Земельные участки (территории) общего пользования(12.0)	обл. Свердловская, г. Качканар
3У9	Участок(Образумый) 1082 м2 66:48:0000000 Образование из земель	Земли населенных пунктов Земельные участки (территории) общего пользования(12.0)	обл. Свердловская, г. Качканар
3У10	Участок(Образумый) 88199 м2 66:48:0000000 Образование из земель	Земли населенных пунктов Земельные участки (территории) общего пользования(12.0)	обл. Свердловская, г. Качканар
Итого			300288 м2

№ усл.	Тип, площадь, КН, Вид кадастровых работ	Цель обременения, Вид разрешенного использования ЗУ	Местоположение
ЧЗУ1(21)	ЧЗУ(Сервитут) 1261 м2 66:48:0314002:21 Обременение части ЗУ	Строительство подъездной автомобильной дороги «Верхняя Тура - Качканар» под строительство многоярусных жилых домов	обл. Свердловская, г. Качканар, мкр. 10-й, уч. 69, 70, 71
ЧЗУ2(3171)	ЧЗУ(Сервитут) 35111 м2 66:48:0000000:3171 Обременение части ЗУ	Строительство подъездной автомобильной дороги «Верхняя Тура - Качканар» автомобильный транспорт	Свердловская область, г. Качканар, ул. Магистральная
ЧЗУ3(3118)	ЧЗУ(Сервитут) 350 м2 66:48:0000000:3118 Обременение части ЗУ	Строительство подъездной автомобильной дороги «Верхняя Тура - Качканар» автодорога	Свердловская область, город Качканар, от ПС 16 до автомобильной дороги по ул. Жилой
ЧЗУ4(280)	ЧЗУ(Сервитут) 110 м2 66:48:0317001:280 Обременение части ЗУ	Строительство подъездной автомобильной дороги «Верхняя Тура - Качканар» строительство V очереди 11 микрорайона	обл. Свердловская, г. Качканар, мкр. 11-й
ЧЗУ5(3118)	ЧЗУ(Сервитут) 39 м2 66:48:0000000:3118 Обременение части ЗУ	Строительство подъездной автомобильной дороги «Верхняя Тура - Качканар» автодорога	обл. Свердловская, г. Качканар
ЧЗУ6(2057)	ЧЗУ(Сервитут) 5 м2 66:48:0317001:2057 Обременение части ЗУ	Строительство подъездной автомобильной дороги «Верхняя Тура - Качканар» автодорога	Свердловская область, город Качканар, от дома № 25 в 11 микрорайоне до гаражного массива № 24
ЧЗУ7(3118)	ЧЗУ(Сервитут) 4107 м2 66:48:0000000:3118:ЧЗУ1 Обременение части ЗУ	Строительство подъездной автомобильной дороги «Верхняя Тура - Качканар» автодорога	Свердловская область, город Качканар, от ПС 16 до автомобильной дороги по ул. Жилой
Итого:			40984 м2

Инв. № Экз. № Глиф секретности: НС

Обозн. Наименование  
--- Граница проектирования  
--- Краевые линии  
■ Объекты капитального строительства

Условные обозначения  
Обозн. Наименование  
■ Образуются земельные участки  
■ Участки находящиеся в муниципальной собственности(территории общего пользования)  
15 Номера разговорных точек

Обозн. Наименование  
□ Существующие земельные участки  
▨ Части земельных участков  
■ Зоны с особыми условиями использования территории

95-12/17-П/П.1  
Строительство подъезда к заруду Качканар от автомобильной дороги «Верхняя Тура - Качканар» («0» пункт), с устройством подьезки на Магистральная ул. Горнозаводская ул. Тагилская ул.

МУ «Управление городского хозяйства» г. Качканар

Чертеж межевания территории М15000

ИП Д.В.Баландин

Копировал  
Формат А1