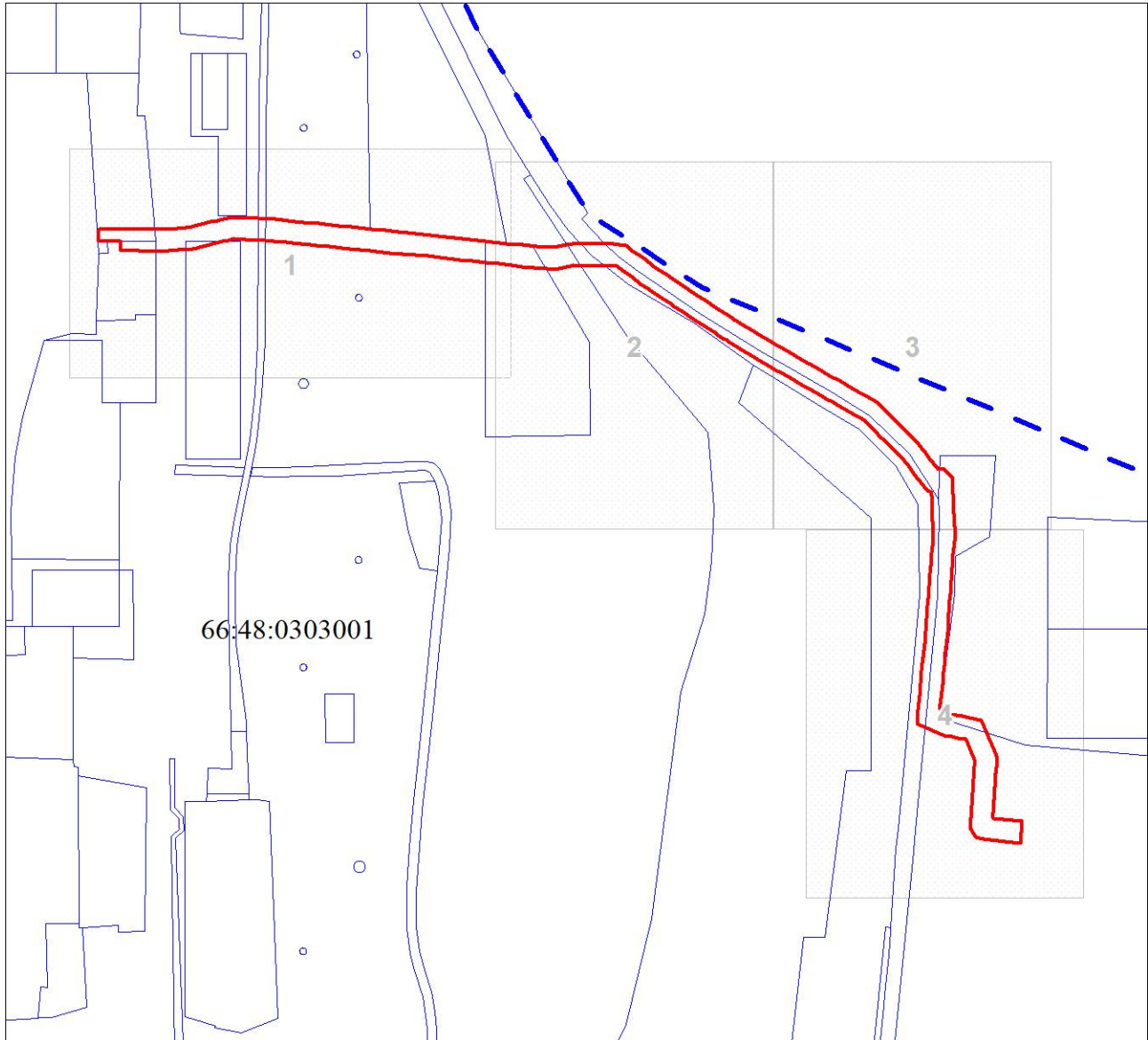


# СХЕМА РАСПОЛОЖЕНИЯ ГРАНИЦ ПУБЛИЧНОГО СЕРВИТУТА

ВЛ-6 кВ к зданиям производственного назначения АО «Пермтрансжелезобетон»

Обзорная схема



Масштаб 1:6100

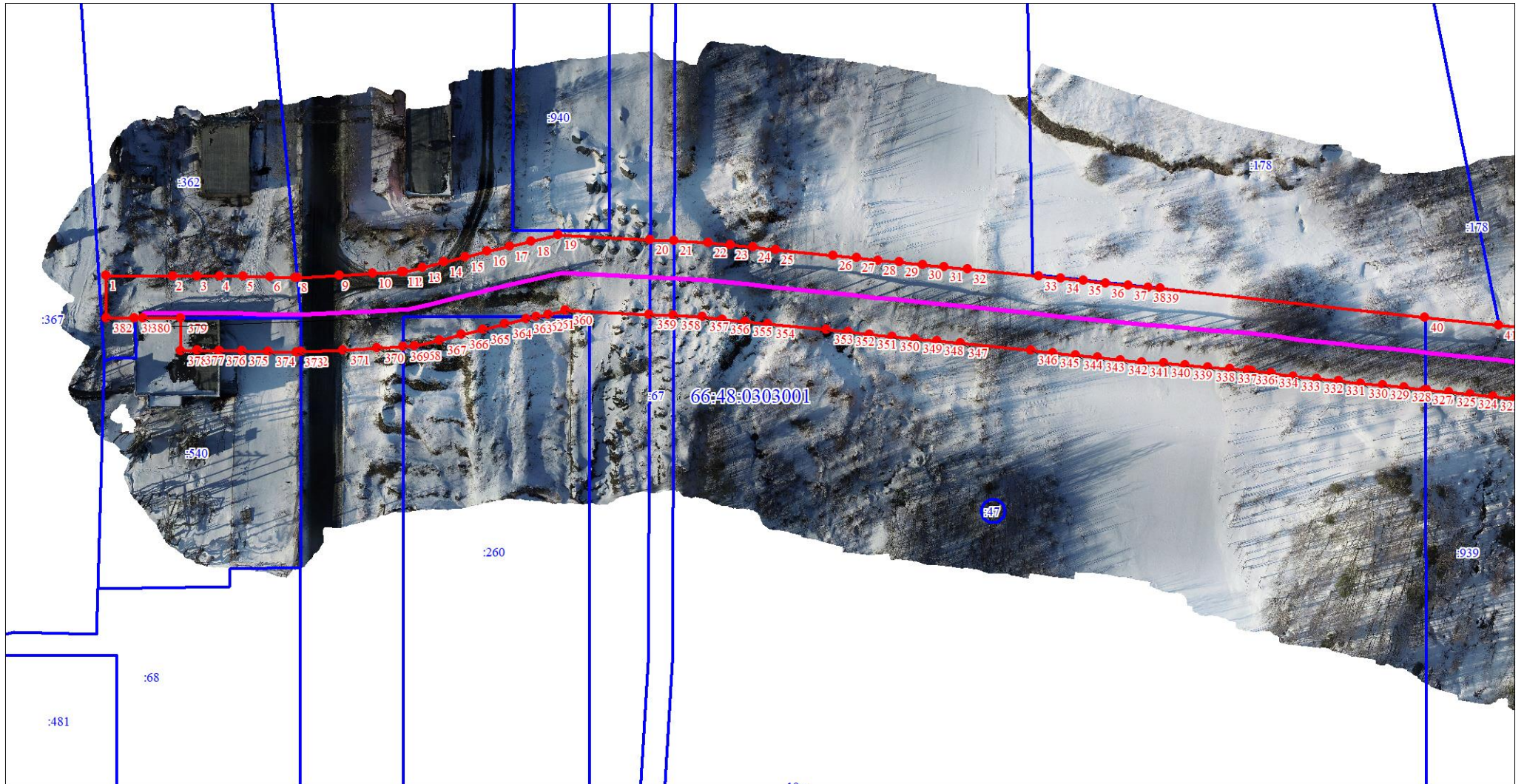
## Используемые условные знаки и обозначения:

- Характерная точка границы публичного сервитута
- 1 Надписи номеров характерных точек границы публичного сервитута
- Граница публичного сервитута
- - - Граница кадастрового квартала
- Границы земельных участков по сведениям ЕГРН
- Местоположение инженерного сооружения
- 66:48:0303001 Обозначение кадастрового квартала
- :1502 Надписи кадастрового номера земельного участка

# СХЕМА РАСПОЛОЖЕНИЯ ГРАНИЦ ПУБЛИЧНОГО СЕРВИТУТА

ВЛ-6 кВ к зданиям производственного назначения АО «Пермтрансжелезобетон»

Лист 1



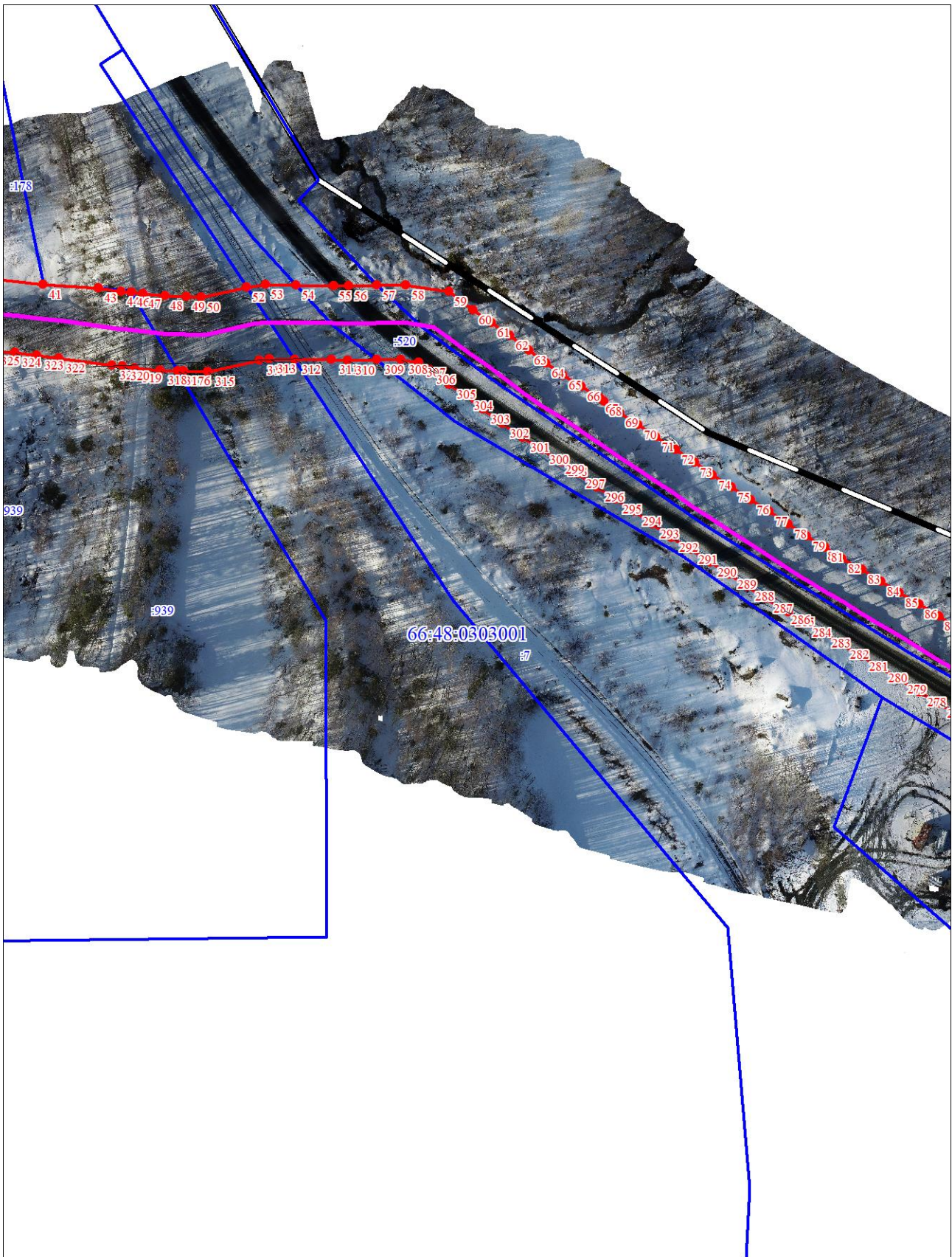
Масштаб 1:1500

Условные обозначения представлены на обзорной схеме

# СХЕМА РАСПОЛОЖЕНИЯ ГРАНИЦ ПУБЛИЧНОГО СЕРВИТУТА

ВЛ-6 кВ к зданиям производственного назначения АО «Пермтрансжелезобетон»

Лист 2



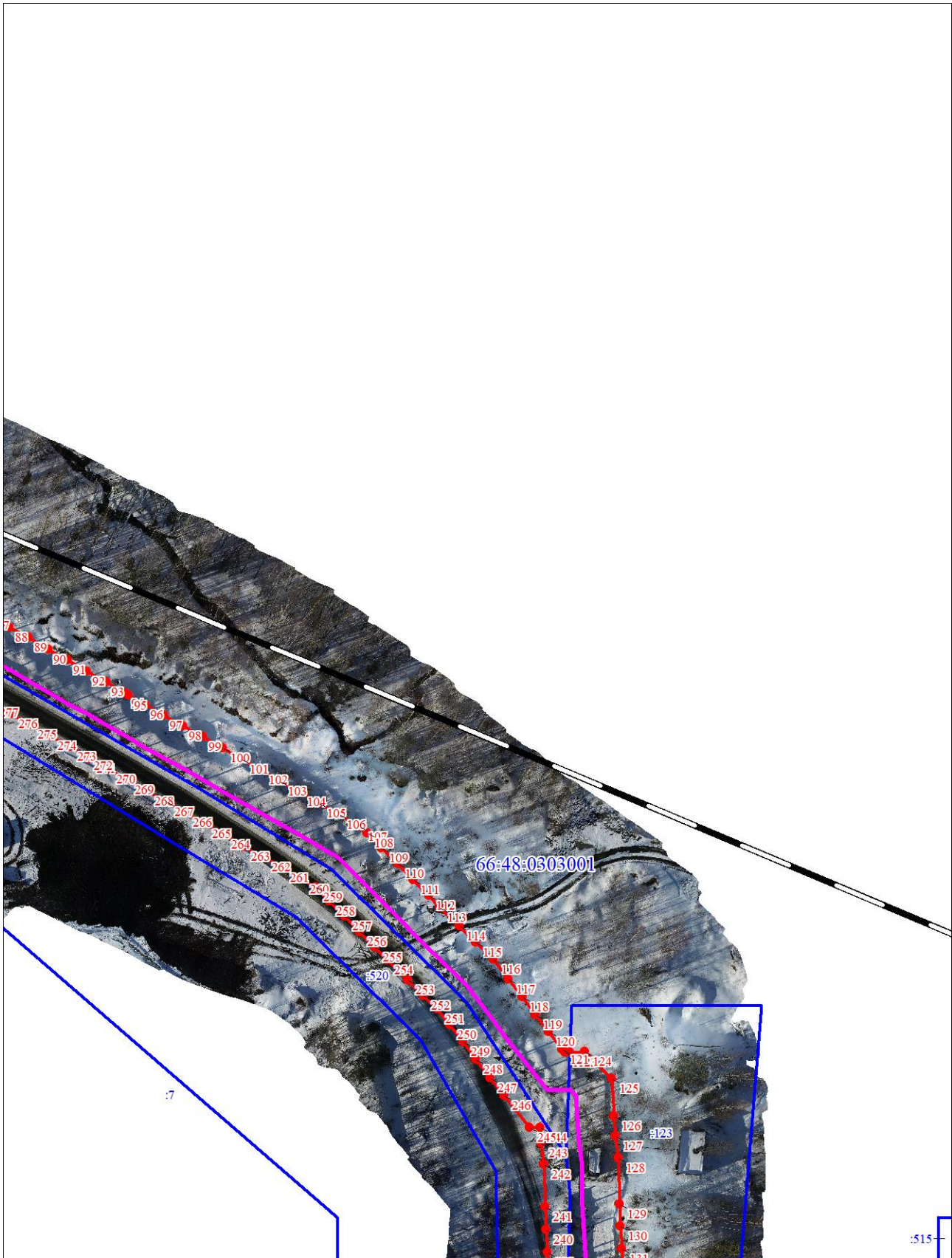
Масштаб 1:1500

Условные обозначения представлены на обзорной схеме

# СХЕМА РАСПОЛОЖЕНИЯ ГРАНИЦ ПУБЛИЧНОГО СЕРВИТУТА

ВЛ-6 кВ к зданиям производственного назначения АО «Пермтрансжелезобетон»

Лист 3



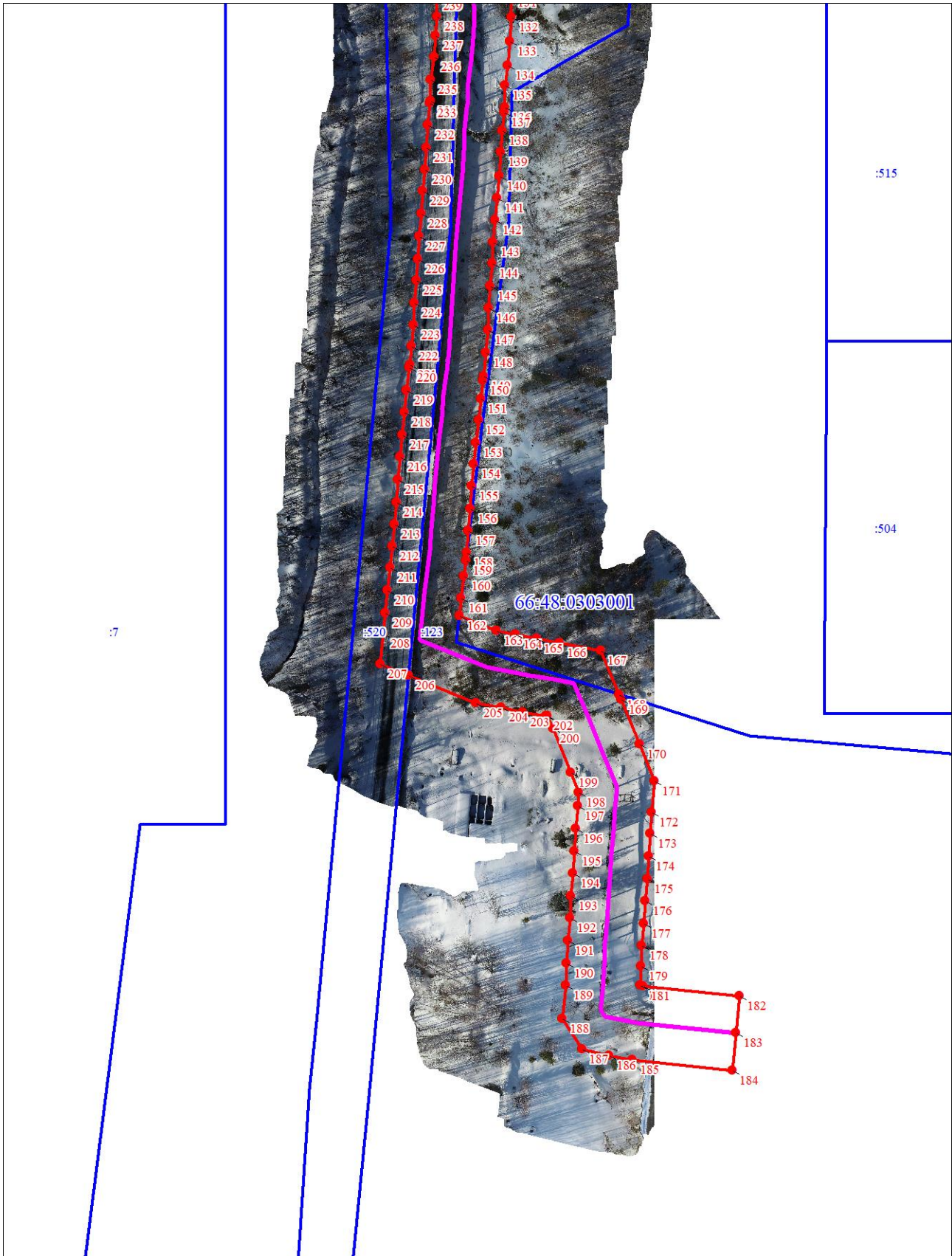
Масштаб 1:1500

Условные обозначения представлены на обзорной схеме

# СХЕМА РАСПОЛОЖЕНИЯ ГРАНИЦ ПУБЛИЧНОГО СЕРВИТУТА

ВЛ-6 кВ к зданиям производственного назначения АО «Пермтрансжелезобетон»

Лист 4



Масштаб 1:1500

Условные обозначения представлены на обзорной схеме