



Фонд
Развития
Регионов

КАТАЛОГ МАЛЫХ АРХИТЕКТУРНЫХ ФОРМ

Министерство энергетики
и жилищно-коммунального хозяйства
Свердловской области
15.11.2017г.
Вх. № 15623

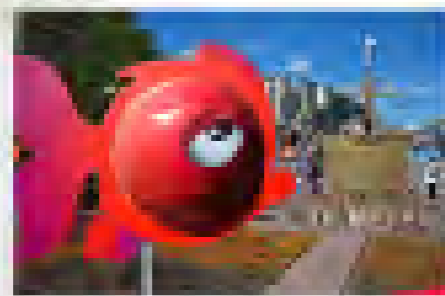
ВВЕДЕНИЕ

Благоустройство общественных пространств — главный архитектурный тренд в России на протяжении последних лет. Модернизированные и ухоженные территории делают город более безопасным, оказывают благоприятное воздействие на экономику и социальный климат.

Интеграция в общественные пространства малых архитектурных форм помогает «оживить» города. В «живом» городе хочется жить, творить и развиваться, ведь помимо комфорта, немаловажную роль играют эстетика, инновационность и неповторимость.

Фонд регионального развития реализует эксклюзивные комплексные проекты в сфере ЖКХ, благоустройства, урбанистики и городских IT-технологий. Мы создаем уникальные облики городских пространств и отдельных территорий путем внедрения в ландшафты малых архитектурных форм, благоустройства парков и пешеходных зон, художественного оформления фасадов зданий.

Предлагаем Вам ознакомиться с нашими возможностями!



МАЛЫЕ АРХИТЕКТУРНЫЕ ФОРМЫ

МАЛЫЕ АРХИТЕКТУРНЫЕ ФОРМЫ (МАФ) СПОСОБСТВУЮТ СОЗДАНИЮ УНИКАЛЬНОГО И ФУНКЦИОНАЛЬНОГО СТИЛЯ БЛАГОУСТРОЙСТВА ОБЩЕСТВЕННОЙ СРЕДЫ. МАФЫ НЕ ВЫГЛЯДЯТ КАК САМОДОСТАТОЧНЫЕ ЭЛЕМЕНТЫ, ОНИ ВКЛЮЧАЮТСЯ В КОНЦЕПЦИЮ РАЗВИТИЯ ТЕРРИТОРИИ КАК ФУНКЦИОНАЛЬНАЯ ЧАСТЬ, С ПОМОЩЬЮ КОТОРОЙ ЧЕЛОВЕКУ ПРЕДЛАГАЕТСЯ ВЗАИМОДЕЙСТВОВАТЬ С ПРОСТРАНСТВОМ ГОРОДА. ОДНА ИЗ ОЧЕВИДНЫХ ФУНКЦИЙ МАФОВ – СДЕЛАТЬ ГОРОДСКУЮ СРЕДУ БОЛЕЕ ДРУЖЕЛЮБНОЙ ДЛЯ НАСЕЛЕНИЯ, ОДНАКО НЕ СТОИТ ЗАБЫВАТЬ О ТОМ, ЧТО ТАКИЕ УРБАНИСТИЧЕСКИЕ ПРОЕКТЫ СТАНОВЯТСЯ ЧАСТЬЮ МЕДИА ПРОСТРАНСТВА И БРЕНДА ГОРОДА.





ВИЛКА

ОПИСАНИЕ

Конструкция представляет собой место отдыха с возможностью подзарядки гаджетов от солнечных панелей, которые расположены на той конструктивной части объекта, угол которой оптимален для южных широт. Функционально объект разделен на две зоны: зону отдыха для подзарядки гаджетов от розеток и «зону USB» для подзарядки от USB-разъемов. Возможны различные размерные вариации объекта.

ХАРАКТЕРИСТИКИ



$$l = 17,2 \text{ м}$$

$$w = 4 \text{ м}$$

$$h = 2,7 \text{ м}$$

МАТЕРИАЛ



дерево



металл



солнечная
панель



оргстекло

МОДУЛЬНЫЕ СИДЕНИЯ - КУБЫ

ОПИСАНИЕ

Сиденья-кубы являются модульными, что позволяет собрать из них скамейку любой длины и формы. Выполнены из природных органических материалов в эко-стиле.

ХАРАКТЕРИСТИКИ

$l = 0,45 \text{ м}$

$w = 0,45 \text{ м}$

$h = 0,6 \text{ м} / 1,1 \text{ м}$



МАТЕРИАЛ



дерево





ВЕТКА

ОПИСАНИЕ

Многофункциональная конструкция представляет собой небольшой элемент городского благоустройства и является hot spot – объектом. Он сочетает в себе место для отдыха, парковку для велосипеда и точку доступа WI-FI. Диодное освещение под лавочкой и работа WI-FI становятся возможными за счет использования солнечных панелей. Наклонная поверхность, служащая для их размещения, также играет роль навеса для велосипедов.

ХАРАКТЕРИСТИКИ



$$l = 3,5 \text{ м}$$

$$w = 0,45 \text{ м}$$

$$h = 1,7 \text{ м} \setminus 0,45 \text{ м}$$

МАТЕРИАЛ



металл



полимер



солнечная
панель

КРУГЛЫЕ КАЧЕЛИ

ОПИСАНИЕ

Баведиа ижрешеняр улме и фарми, икревят сягак ддерсетвкам (стякила) протбрыге при днесте иыкыте будредовдыва ть бафреам и ссымечынык вай чизкоф и рбодных дитадичных материалов в вюбо есврия года.

ХАРАКТЕРИСТИКИ



$$r = 0,75 \text{ м}$$

$$w = 0,5 \text{ м}$$

$$h \text{ (от земли)} = 0,4 \text{ м}$$

МАТЕРИАЛ



дерево



пластик



металл





РАУНД

ОПИСАНИЕ

Конструкция представляет собой интерактивную информационную стойку, работающую за счет солнечных панелей, расположенных на верхней плоскости круга. Помимо информационной функции, объект создает площадку, способствующую объединению людей.

Конструкция реагирует на присутствие человека: в тело опоры встроен датчик движения, который отправляет сигнал прожектору изменить форму или цвет проецируемого изображения при появлении человека.

ХАРАКТЕРИСТИКИ



$$r = 3,5 \text{ м}$$
$$h = 2,7 \text{ м}$$

МАТЕРИАЛ



металл



полимер



стекло



солнечная
панель



проектор,
экраном

БЕСЕДКА

ОПИСАНИЕ

Беседка украшена элементами из цветного пластика (стекла), которые при дневном свете будут создавать эффект «солнечных зайчиков». Подходит для использования в любое время года.

ХАРАКТЕРИСТИКИ



$l = 9 \text{ м}$

$w = 7 \text{ м}$

$h = 3,5 \text{ м}$

МАТЕРИАЛ



дерево



металл



бетон



пластик



стекло





УКАЗАТЕЛЬ

ОПИСАНИЕ

По центру конструкции Указатель предполагается размещение карты близлежащей местности, по бокам – указатели направлений. Карта может быть, как электронной, так и бумажной с ночной подсветкой. Предназначена для городских пространств.

ХАРАКТЕРИСТИКИ



$$l = 0,12 \text{ м}$$

$$w = 0,2 \text{ м}$$

$$h = 0,21 \text{ м}$$

МАТЕРИАЛ



дерево



пластик



металл



бетон



световой короб
(мин. 1 шт.)

ВОЛНА

ОПИСАНИЕ

Конструкция представляет собой современную модульную велопарковку, форма которой позволяет использовать ее в нескольких вариациях. При этом восприятие объекта совершенно меняется, а удобство использования остается. Диодная подсветка призвана подчеркнуть форму объекта в сумерках и ночью.

ХАРАКТЕРИСТИКИ



$l = 4,5 \text{ м}$

$w = 3,5 \text{ м}$

$h = 2,1 \text{ м}$

МАТЕРИАЛ



дерево



металл



солнечная
панель





ЗУБЧАТАЯ ЛАВКА

ОПИСАНИЕ

Модульная лавка может быть собрана в виде подсолнуха, если расположить модули по кругу. Выполнена из природных органичных материалов в эко-стиле.

ХАРАКТЕРИСТИКИ



$l = 0,7 \text{ м}$
 $w = 0,9 \text{ м}$
 $h = 0,56 \text{ м}$

МАТЕРИАЛ



дерево

ЛАБИРИНТ

ОПИСАНИЕ

Конструкция выполнена из модулей, жестко закрепленных на покрытии, комбинация которых образует лабиринт. Выполняет функцию игровой площадки для детей в возрасте 3-12 лет.

ХАРАКТЕРИСТИКИ



h (модулей):

>1,2 м

>0,9 м

>0,6 м

МАТЕРИАЛ



дерево



краска





ГЕОРГИЕВСКАЯ ЛЕНТА

ОПИСАНИЕ

Конструкция в виде Георгиевской ленты имеет три встроенных экрана, которые транслируют информацию об истории Великой Отечественной войны. Имеет образовательную направленность, нацелена на патриотическое воспитание граждан посредством современных технологий.

ХАРАКТЕРИСТИКИ



$l = 7 \text{ м}$

$w = 8 \text{ м}$

$h = 2,5 \text{ м}$

МАТЕРИАЛ



дерево



металл



полимер



стекло



световой
короб



световой
экран

СВАДЕБНЫЙ АРТ-ОБЪЕКТ

ОПИСАНИЕ

Конструкция представляет собой свадебный арт-объект, в котором заложен сценарий перемещения молодоженов: пара передвигается по кольцевому пандусу с арками, которые символизируют свадебные юбилеи. Внутренняя сторона арочного тоннеля обвита белыми розами, которые являются символом чистой любви и параллельно скрывают от шествующих то, что их ждет в конечной точке арт-объекта. Пандус имеет форму кольца, которое является символом вечности и прочного союза. Пройдя по кольцу, пара попадает на просторную площадку с арт-объектом в центре. Здесь, в конечной точке движения, молодоженам предлагается оставить память об их вечной любви – повесить замок или оставить ленточку на центральном арт-объекте.

ХАРАКТЕРИСТИКИ



$r = 5,6 \text{ м}$

$h = 3 \text{ м}$

МАТЕРИАЛ



дерево



металл





ТОПИАРИЙ. УРНА. СКАМЬЯ

ИЗДЕЛИЯ ИЗ ИСКУССТВЕННОЙ ТРАВЫ

Конструкция выполнена из искусственной травы, прочная и легкая, хорошо переносит погодные условия (дожди, заморозки, снег) и нагрузки. Может быть исполнена в виде любого зверя или сказочного героя. Размеры также могут варьироваться.

УРНА



Универсальная конструкция в виде урны подходит под любой ландшафт. Может быть выполнена в любой цветовой гамме.

СКАМЕЙКА



Конструкция в виде городской скамьи надежна и прочна. Предполагается исполнение в любой цветовой гамме.



Наш каталог – это лишь малая часть того,
что мы готовы Вам предложить!

ФОНД РЕГИОНАЛЬНОГО РАЗВИТИЯ разрабатывает и реализует
эксклюзивные комплексные концепции благоустройства общественных
пространств и отдельных территорий, включающие в себя:

СОЗДАНИЕ
ЛАНДШАФТНОГО
ДИЗАЙНА

СОЗДАНИЕ АРТ-
ПРОСТРАНСТВ

ХУДОЖЕСТВЕННОЕ
ОФОРМЛЕНИЕ
ФАСАДОВ ЗДАНИЙ

КОНТАКТЫ

Тел.: +7 495 204 16 81
E-mail: info@fondreg.ru

Адрес:
Москва, Новинский бульвар,
д. 18, стр. 1, пом. VIII