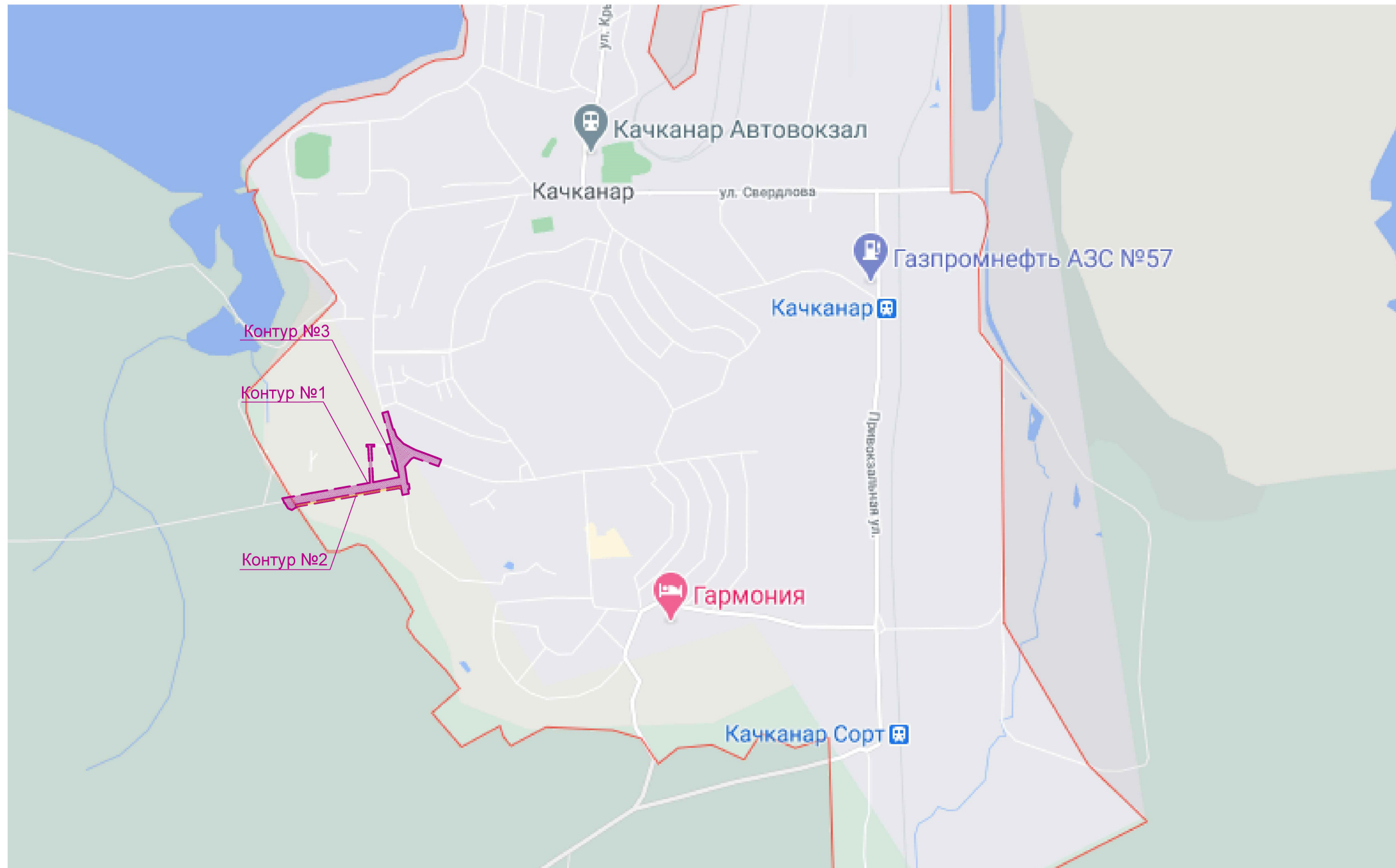


Документация по планировке территории, предусматривающей размещение автомобильной дороги по ул.Жилая г.Качканар

Схема расположения элементов планировочной структуры М1:10000

Условные обозначения:

сущ.	проект	
		- границы территории, в отношении которой осуществляется подготовка проекта планировки
		- граница г.Качканар
		- зона планируемого размещения линейного объекта (автомобильная дорога)
		- зона планируемого размещения линейного объекта (реконструкция ВЛ 6 кВ)
		- зона планируемого размещения линейного объекта (переустройство сетей теплоснабжения)



Составлено	
Изд. №	
Лист №	
Всего листов	
Изд. №	
Лист №	
Всего листов	

ПП/ПМ-11-ПР/2020					
Документация по планировке территории, предусматривающей размещение автомобильной дороги по ул.Жилая г.Качканар					
Изм.	Кол.	Лист	№ док.	Подпись	Дата
Разработ		Зырянова			
Проверил		Ялунина			
Н. контр.		Белов			
ГИП		Ялунина			
Материалы по обоснованию проекта планировки территории. Графическая часть			Стадия	Лист	Листов
Схема расположения элементов планировочной структуры М 1:10000			ПП	3.1	
			ООО "Я-ПРОЕКТ" г. Екатеринбург		
Копировал			Формат А1		

Документация по планировке территории, предусматривающей размещение автомобильной дороги по ул.Жилая г.Качканар

Чертеж границ зон планируемого размещения линейных объектов М1:1000

Координаты характерных точек границ зон планируемого размещения линейных объектов

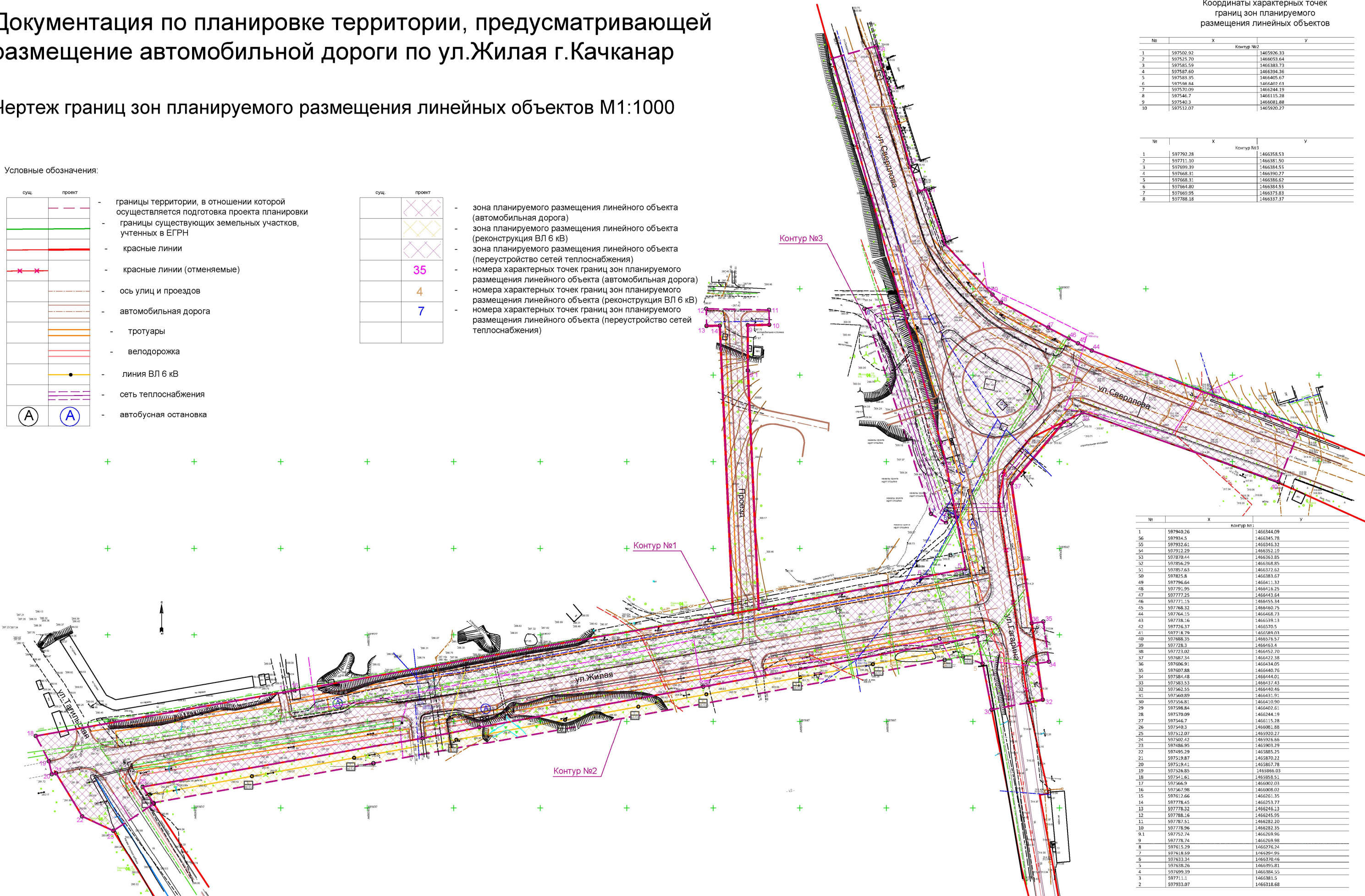
№	X	Y
1	597503.92	1465926.33
2	597525.70	1466033.64
3	597585.59	1466383.73
4	597587.60	1466394.36
5	597583.35	1466405.67
6	597588.84	1466407.61
7	597570.09	1466244.19
8	597546.7	1466115.28
9	597540.3	1466081.88
10	597512.07	1465920.27

№	X	Y
1	597792.28	1466358.53
2	597711.10	1466381.50
3	597699.39	1466384.55
4	597668.31	1466390.27
5	597668.31	1466386.62
6	597664.80	1466384.55
7	597669.98	1466373.83
8	597788.18	1466337.37

Условные обозначения:

сущ.	проект	описание
[дotted line]	[solid line]	границы территории, в отношении которой осуществляется подготовка проекта планировки
[dotted line]	[solid line]	границы существующих земельных участков, учтенных в ЕГРН
[red line]	[red line]	красные линии
[red line with 'x']	[red line with 'x']	красные линии (отменяемые)
[dashed line]	[dashed line]	ось улиц и проездов
[solid line]	[solid line]	автомобильная дорога
[dashed line]	[dashed line]	тротуары
[dashed line]	[dashed line]	велодорожка
[dotted line]	[dotted line]	линия ВЛ 6 кВ
[dotted line]	[dotted line]	сеть теплоснабжения
[circle with 'A']	[circle with 'A']	автобусная остановка

сущ.	проект	описание
[cross-hatch]	[cross-hatch]	зона планируемого размещения линейного объекта (автомобильная дорога)
[diagonal hatch]	[diagonal hatch]	зона планируемого размещения линейного объекта (реконструкция ВЛ 6 кВ)
[cross-hatch]	[cross-hatch]	зона планируемого размещения линейного объекта (переустройство сетей теплоснабжения)
[35]	[35]	номера характерных точек границ зон планируемого размещения линейного объекта (автомобильная дорога)
[4]	[4]	номера характерных точек границ зон планируемого размещения линейного объекта (реконструкция ВЛ 6 кВ)
[7]	[7]	номера характерных точек границ зон планируемого размещения линейного объекта (переустройство сетей теплоснабжения)



№	X	Y
1	597940.26	1466344.09
56	597934.5	1466345.78
55	597932.61	1466346.32
54	597922.19	1466351.19
53	597870.44	1466363.85
52	597856.29	1466368.85
51	597857.63	1466372.62
50	597825.8	1466383.67
49	597796.64	1466411.32
48	597791.95	1466416.25
47	597777.25	1466443.64
46	597771.15	1466455.34
45	597768.32	1466460.75
44	597764.15	1466468.73
43	597738.16	1466539.13
42	597726.37	1466570.5
41	597718.79	1466589.03
40	597688.35	1466576.57
39	597728.3	1466583.4
38	597723.02	1466552.70
37	597687.34	1466422.38
36	597606.91	1466434.05
35	597607.88	1466440.76
34	597584.48	1466444.02
33	597583.53	1466437.43
32	597562.55	1466440.46
31	597560.89	1466431.91
30	597556.81	1466410.90
29	597598.84	1466460.63
28	597570.09	1466244.19
27	597546.7	1466115.28
26	597540.3	1466081.88
25	597512.07	1465920.27
24	597502.42	1465926.33
23	597466.95	1465903.29
22	597495.29	1465885.25
21	597519.87	1465870.22
20	597519.41	1465857.78
19	597526.85	1465896.03
18	597511.61	1465883.61
17	597566.9	1466003.03
16	597567.98	1466008.02
15	597612.66	1466261.35
14	597778.45	1466253.77
13	597778.32	1466246.13
12	597788.16	1466245.05
11	597787.51	1466282.20
10	597778.96	1466282.35
9,1	597752.74	1466269.96
9	597778.74	1466269.98
8	597615.29	1466276.24
7	597618.89	1466294.08
6	597633.34	1466370.46
5	597638.26	1466395.81
4	597699.39	1466384.55
3	597711.1	1466381.5
2	597933.07	1466318.68

Содержание:
Листы и даты:
Масштаб:

<p align="center">ПП/ПМ-11-ПР/2020 Документация по планировке территории, предусматривающей размещение автомобильной дороги по ул.Жилая г.Качканар</p>			
Изм.	Кол.	Лист	№ док.
Разработчик	Исполнитель	Дата	Подпись
Проверка	Исполнитель	Дата	Подпись
И.контр.	Белов		
ГИП	Ярвина		
Проект планировки территории. Графическая часть		Стадия	Лист
		ПП	1,2
Чертеж границ зон планируемого размещения линейных объектов М1:100		Формат	А1
		Копировал	

Документация по планировке территории, предусматривающей размещение автомобильной дороги по ул.Жилая г.Качканар

Чертеж красных линий М1:1000

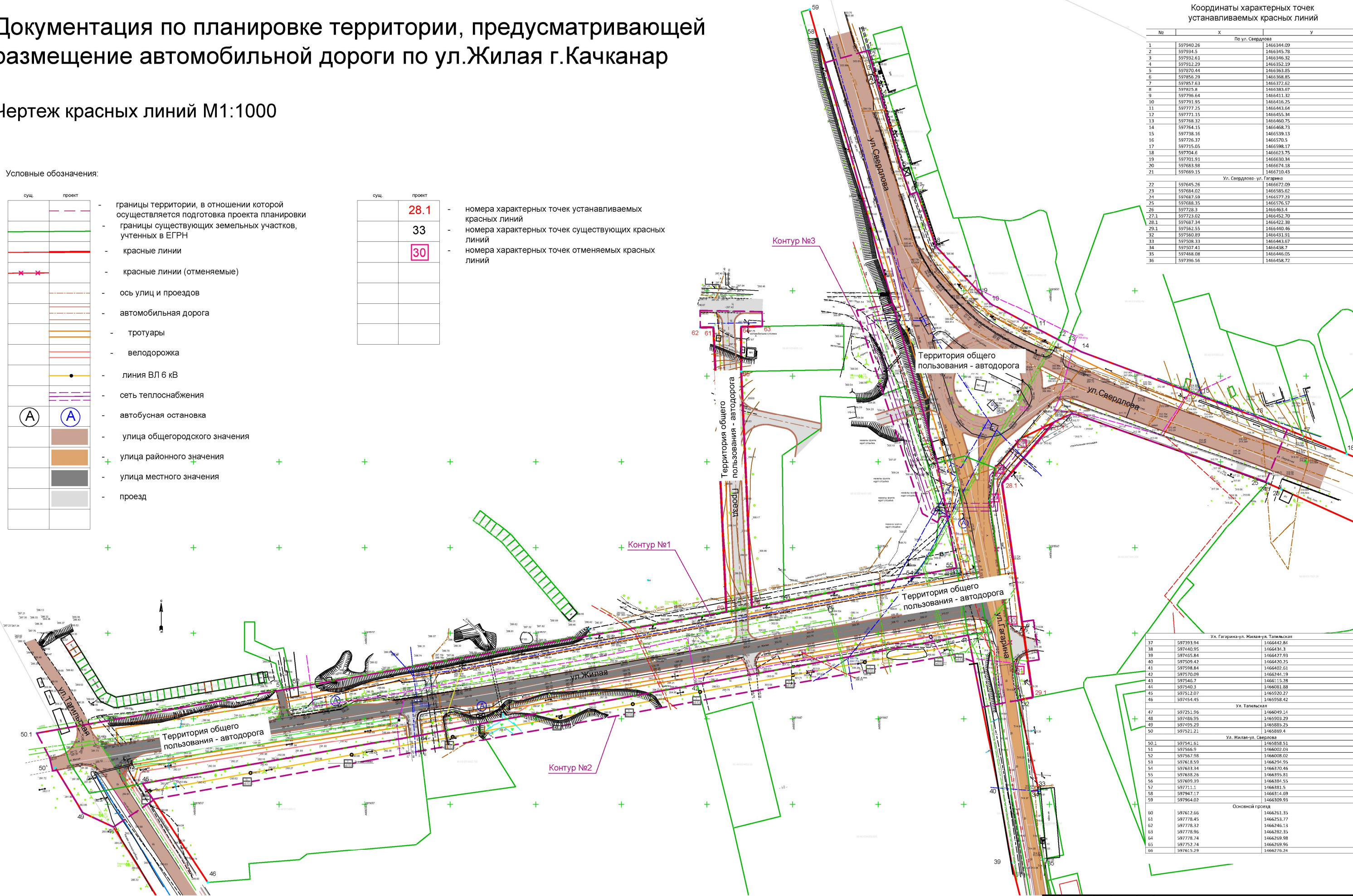
Условные обозначения:

сущ.	проект	
		- границы территории, в отношении которой осуществляется подготовка проекта планировки
		- границы существующих земельных участков, учтенных в ЕГРН
		- красные линии
		- красные линии (отменяемые)
		- ось улиц и проездов
		- автомобильная дорога
		- тротуары
		- велодорожка
		- линия ВЛ 6 кВ
		- сеть теплоснабжения
(A)	(A)	- автобусная остановка
		- улица общегородского значения
		- улица районного значения
		- улица местного значения
		- проезд

сущ.	проект	
	28.1	- номера характерных точек устанавливаемых красных линий
	33	- номера характерных точек существующих красных линий
	30	- номера характерных точек отменяемых красных линий

Координаты характерных точек устанавливаемых красных линий

№	X	Y
По ул. Свердлова		
1	597940.26	1466344.09
2	597934.3	1466345.79
3	597932.63	1466346.32
4	597912.29	1466352.19
5	597870.44	1466363.85
6	597856.29	1466368.85
7	597857.63	1466377.62
8	597855.8	1466385.67
9	597796.64	1466411.32
10	597791.95	1466416.25
11	597777.25	1466443.64
12	597771.15	1466455.34
13	597768.32	1466460.75
14	597764.15	1466466.73
15	597738.16	1466539.13
16	597726.37	1466570.5
17	597715.05	1466598.17
18	597704.6	1466623.75
19	597701.91	1466630.94
20	597683.98	1466674.18
21	597669.15	1466710.43
Ул. Свердлова-ул. Гагарина		
22	597645.26	1466672.09
23	597684.02	1466585.62
24	597687.59	1466577.23
25	597688.35	1466576.57
26	597728.3	1466463.4
27.1	597723.02	1466452.70
28.1	597687.34	1466422.38
29.1	597562.35	1466440.46
32	597560.89	1466433.91
33	597508.33	1466443.67
34	597507.41	1466438.7
35	597468.08	1466446.05
36	597396.56	1466458.72
Ул. Гагарина-ул. Жилая-ул. Татлинский		
37	597393.64	1466427.86
38	597440.95	1466434.3
39	597465.84	1466427.93
40	597509.42	1466420.25
41	597598.84	1466402.61
42	597570.09	1466344.19
43	597546.7	1466115.28
44	597540.3	1466081.88
45	597512.07	1465920.27
46	597454.45	1465938.42
Ул. Татлинский		
47	597251.96	1466049.14
48	597486.95	1465903.29
49	597495.29	1465885.25
50	597521.21	1465869.4
Ул. Жилая-ул. Свердлова		
50.1	597541.61	1466358.51
51	597566.9	1466002.03
52	597567.98	1466008.02
53	597618.59	1466294.95
54	597633.34	1466370.46
55	597638.26	1466395.81
56	597679.39	1466384.53
57	597711.1	1466381.5
58	597947.17	1466314.69
59	597964.02	1466309.93
Основной проезд		
60	597612.66	1466261.35
61	597778.45	1466253.77
62	597778.32	1466246.13
63	597778.96	1466282.35
64	597778.74	1466269.98
65	597752.74	1466269.96
66	597613.29	1466278.24



Содержание
Листы и дата
Масштаб

Изм.				Кол.				Лист				№ док.				Подпись				Дата			
Разработчик				Якунина				Проверенный				Белив				Гип				Якунина			
Проект планировки территории. Графическая часть												Этап				Лист				Листов			
Чертеж красных линий М 1:100												ПП				1.1				ООО "Я-ПРОЕКТ" г. Екатеринбург			
Копировал												Формат А1											

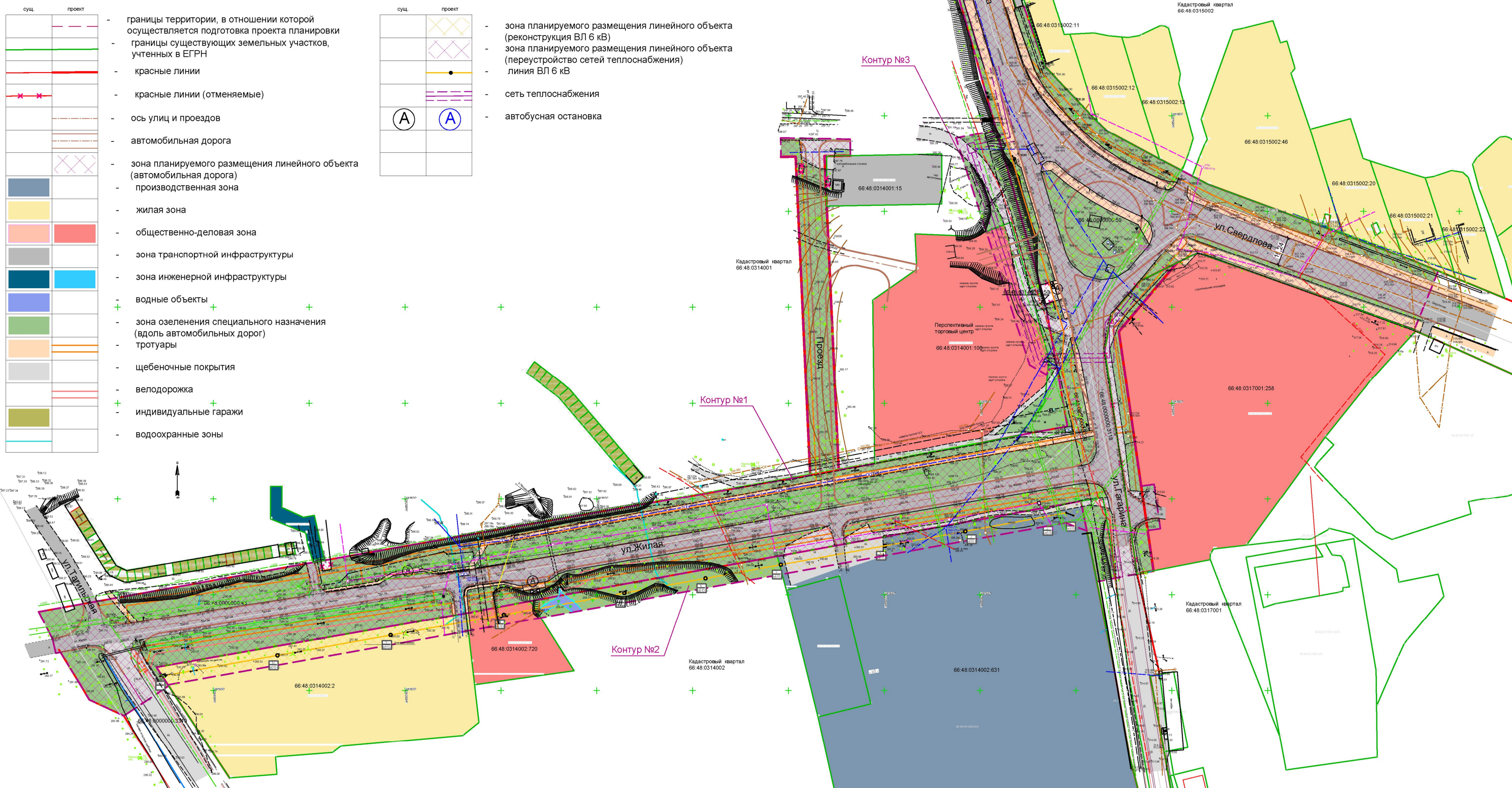
Документация по планировке территории, предусматривающей размещение автомобильной дороги по ул.Жилая г.Качканар

Схема использования территории в период подготовки проекта планировки территории М1:1000

Условные обозначения:

сущ.	проект	
		- границы территории, в отношении которой осуществляется подготовка проекта планировки
		- границы существующих земельных участков, учтенных в ЕГРН
		- красные линии
		- красные линии (отменяемые)
		- ось улиц и проездов
		- автомобильная дорога
		- зона планируемого размещения линейного объекта (автомобильная дорога)
		- производственная зона
		- жилая зона
		- общественно-деловая зона
		- зона транспортной инфраструктуры
		- зона инженерной инфраструктуры
		- водные объекты
		- зона озеленения специального назначения (вдоль автомобильных дорог)
		- тротуары
		- щебеночные покрытия
		- велодорожка
		- индивидуальные гаражи
		- водоохранные зоны

сущ.	проект	
		- зона планируемого размещения линейного объекта (реконструкция ВЛ 6 кВ)
		- зона планируемого размещения линейного объекта (переустройство сетей теплоснабжения)
		- линия ВЛ 6 кВ
		- сеть теплоснабжения
		- автобусная остановка



Составлено
Лист и дата
Мас. 1:1000

ПП/ПМ-11-ПР/2020					
Документация по планировке территории, предусматривающей размещение автомобильной дороги по ул.Жилая г.Качканар					
Изм.	Кол.	Лист	№ док.	Подпись	Дата
Разраб.		Зырянова			
Проверил		Якунина			
И. контр.		Белов			
ГИП		Якунина			
Материалы по обоснованию проекта планировки территории. Графическая часть			Стадия	Лист	Листов
			ПП	3.2	
Схема использования территории в период подготовки проекта планировки территории М 1:1000			ООО "Я-ПРОЕКТ" г. Екатеринбург		
Копировал			Формат А1		

Документация по планировке территории, предусматривающей размещение автомобильной дороги по ул.Жилая г.Качканар

Схема организации улично-дорожной сети и движения транспорта М1:1000

Условные обозначения:

сущ.	проект	
		границы территории, в отношении которой осуществляется подготовка проекта планировки
		границы существующих земельных участков, учтенных в ЕГРН
		красные линии
		красные линии (отменяемые)
		ось улиц и проездов
		автомобильная дорога
		производственная зона
		жилая зона
		общественно-деловая зона
		зона транспортной инфраструктуры
		зона инженерной инфраструктуры
		водные объекты
		зона озеленения специального назначения (вдоль автомобильных дорог)
		тротуары
		щебеночные покрытия
		велодорожка
		индивидуальные гаражи
		линия ВЛ 6 кВ
		сеть теплоснабжения
		улица общегородского значения
		улица районного значения
		улица местного значения
		проезд
		автостанция
		движение автобуса
		движение пешеходов
		светофорное регулирование

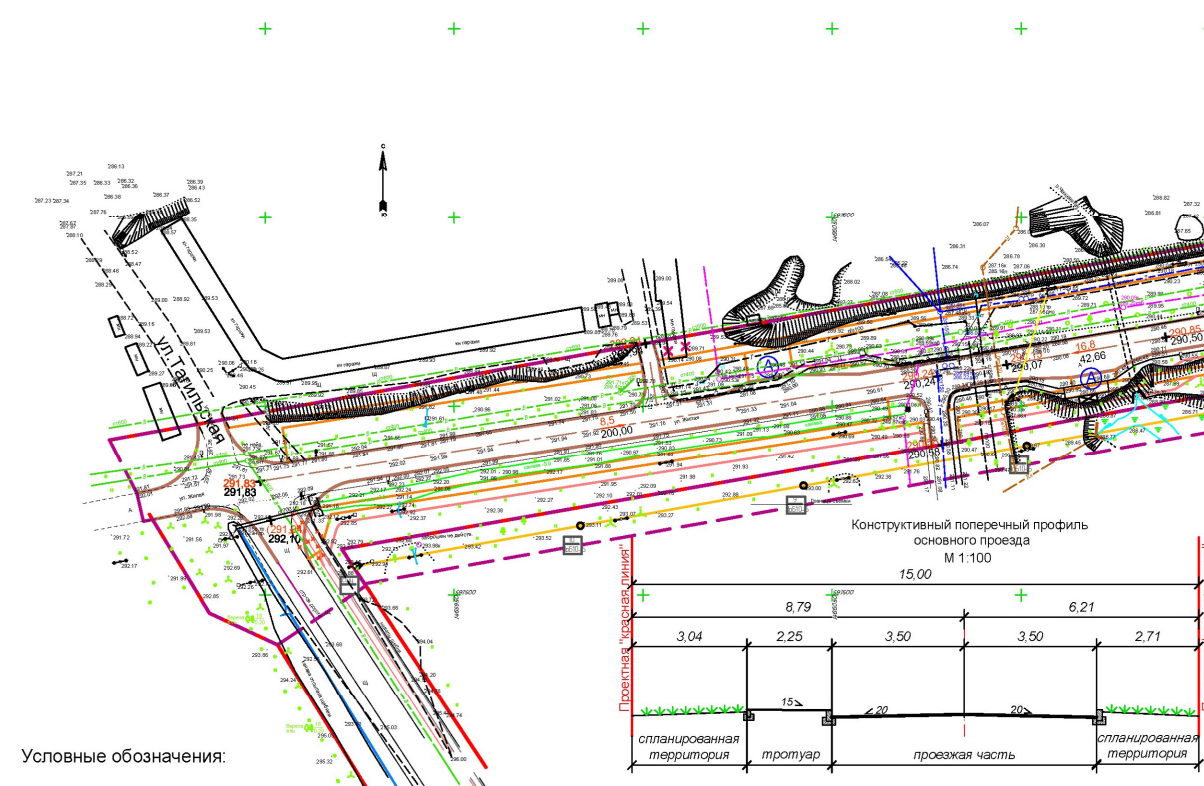
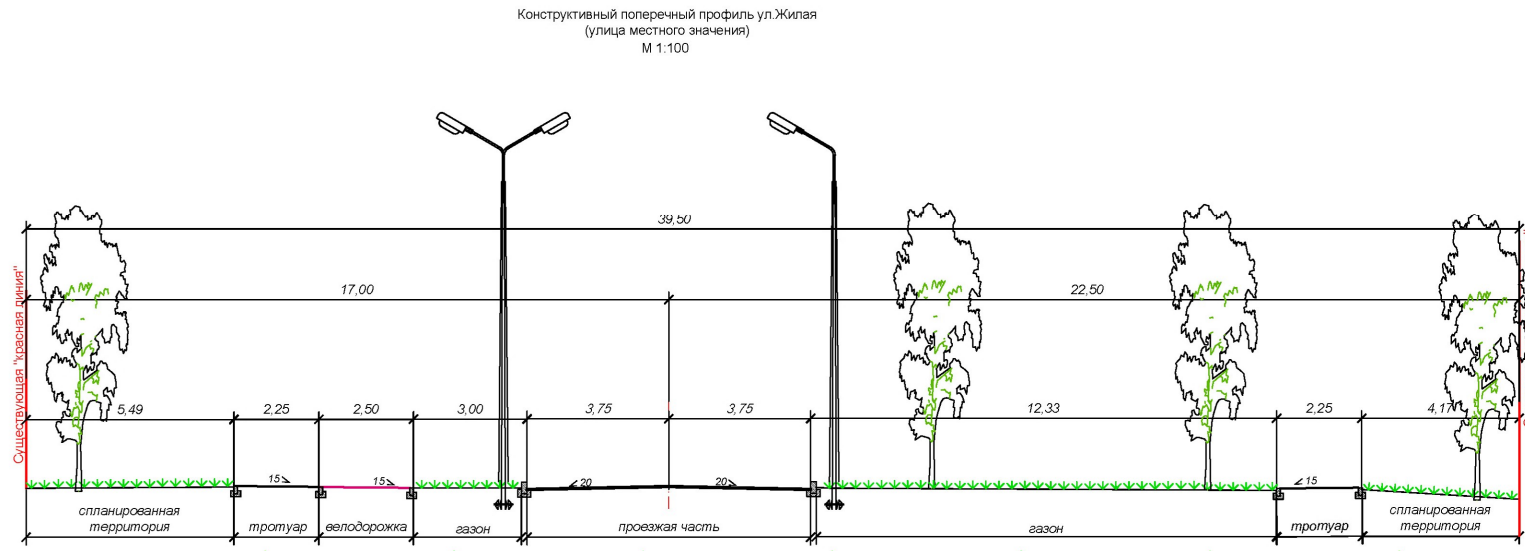


Составлено
Лист и дата
Мас. № лист.

ПП/ПМ-11-ПР/2020					
Документация по планировке территории, предусматривающей размещение автомобильной дороги по ул.Жилая г.Качканар					
Изм.	Кол.	Лист	№ док.	Подпись	Дата
Разработчик	Ялунина				
Проверил	Ялунина				
Н. контр.	Белиб				
ГИП	Ялунина				
Материалы по обоснованию проекта планировки территории, Графическая часть			Стадия	Лист	Листов
Схема организации улично-дорожной сети и движения транспорта М1:1000			ПП	3.3	
ООО "Я-ПРОЕКТ" г. Екатеринбург			Копировал Формат А1		

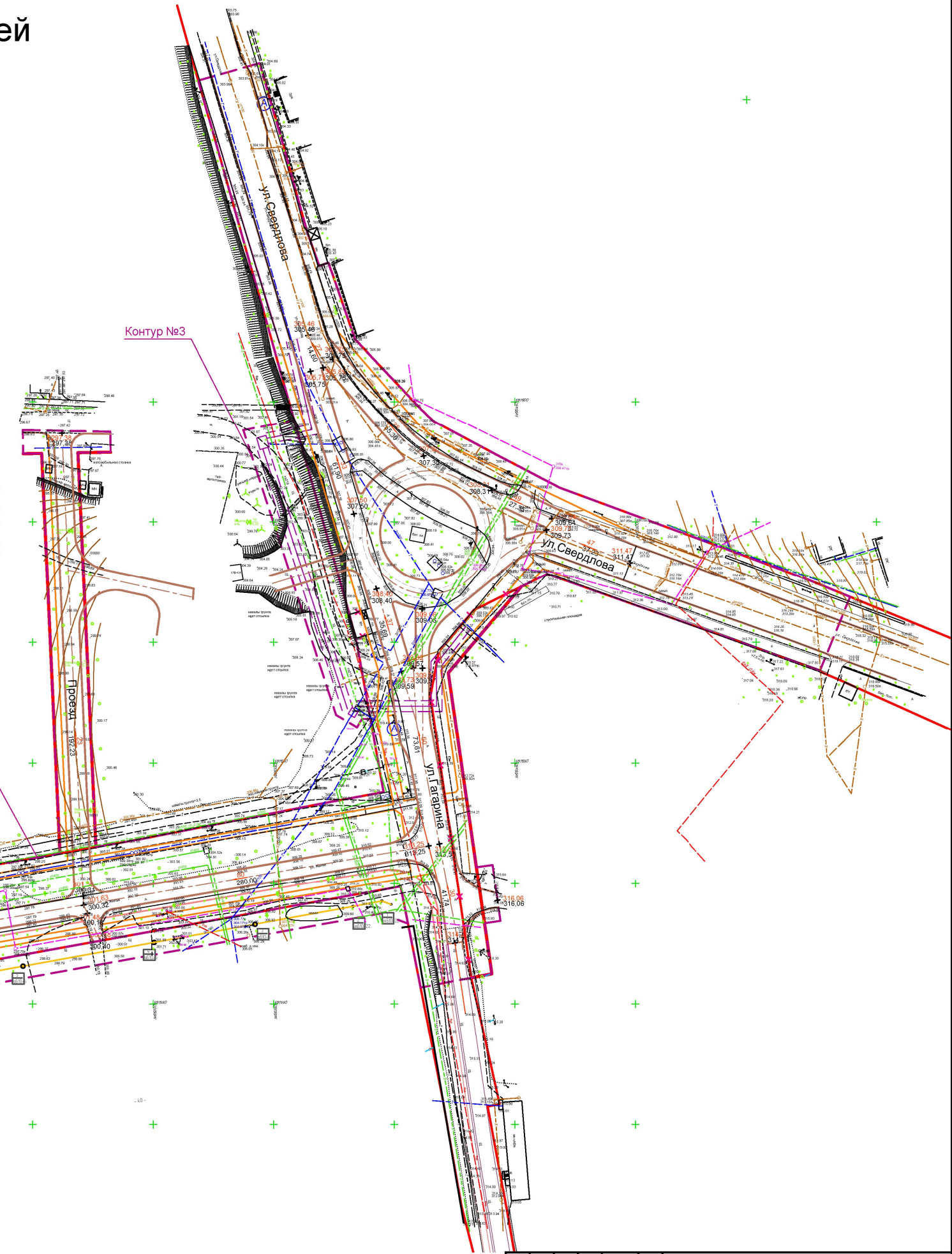
Документация по планировке территории, предусматривающей размещение автомобильной дороги по ул.Жилая г.Качканар

Схема вертикальной планировки территории, инженерной подготовки и инженерной защиты территории М1:1000



Условные обозначения:

	сущ.	проект	- границы территории, в отношении которой осуществляется подготовка проекта планировки
			- красные линии
			- красные линии (отменяемые)
			- ось улиц и проездов
	сущ.	проект	- автомобильная дорога
			- тротуары
			- велодорожка
			- линия ВЛ 6 кВ
	сущ.	проект	- автобусная остановка
			- существующие отметки
			- проектные отметки



ПП/ПМ-11-ПР/2020					
Документация по планировке территории, предусматривающей размещение автомобильной дороги по ул.Жилая г.Качканар					
Изм.	Кол.	Лист	№ док.	Подпись	Дата
Разработчик	Зурянова				
Проверил	Ялунина				
Н. контр.	Белиц				
ГИП	Ялунина				
Материалы по обоснованию проекта планировки территории. Графическая часть			Стадия	Лист	Листов
			ПП	3.4	
Схема вертикальной планировки территории, инженерной подготовки и инженерной защиты территории М1:100			ООО "Я-ПРОЕКТ" г. Екатеринбург		
Копировал			Формат А1		

Документация по планировке территории, предусматривающей размещение автомобильной дороги по ул. Жилая г. Качканар

Схема конструктивных и планировочных решений М1:1000

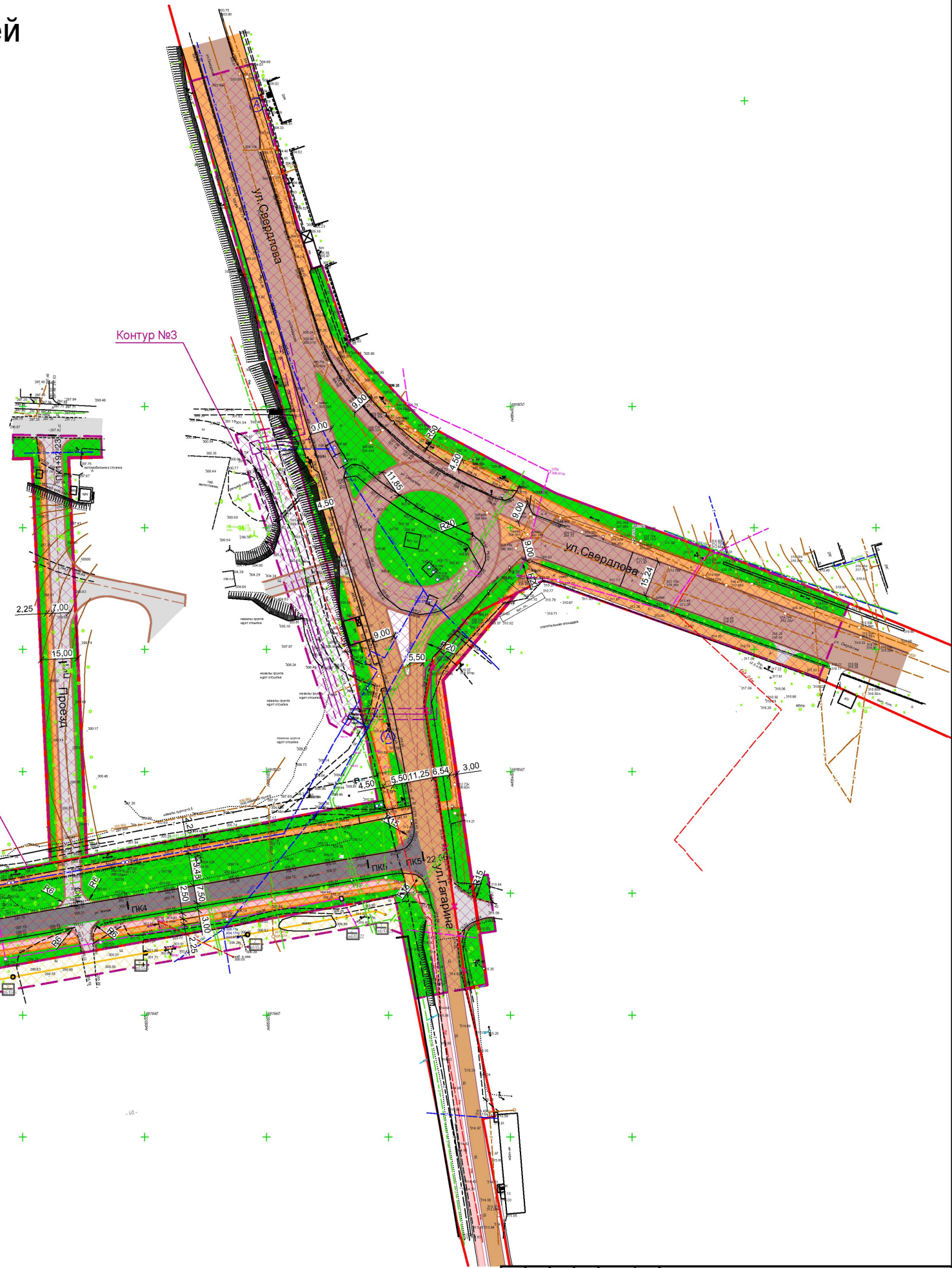
Условные обозначения:

сущ.		проект	

- границы территории, в отношении которой осуществляется подготовка проекта планировки
- границы существующих земельных участков, учтенных в ЕГРН
- красные линии
- красные линии (отменяемые)
- ось улиц и проездов
- автомобильная дорога
- зона планируемого размещения линейного объекта (автомобильная дорога)
- зона планируемого размещения линейного объекта (реконструкция ВЛ 6 кВ)
- зона планируемого размещения линейного объекта (переустройство сетей теплоснабжения)
- линия ВЛ 6 кВ
- сеть теплоснабжения
- автобусная остановка
- улица общегородского значения
- улица районного значения
- улица местного значения
- проезд

сущ.		проект	

- зона озеленения специального назначения (вдоль автомобильных дорог)
- тротуары
- велодорожка



Листва	№
Лист	№
Дата	
Масштаб	

Изм.	Кол.	Лист	№ Док.	Подпись	Дата				
						ПП/ПМ-11-ПР/2020			
Документация по планировке территории, предусматривающей размещение автомобильной дороги по ул. Жилая г. Качканар									
Разраб. Зырянова			Проверил Ялунина		И. контр. Белов		Материалы по обоснованию проекта планировки территории. Графическая часть		
ГИП Ялунина					Статус		Лист	Листов	
					ПП		3.5		
Схема конструктивных и планировочных решений М 1:1000							ООО "Я-ПРОЕКТ" г. Екатеринбург		
Копировал							Формат А1		