

Ситуационный план.



Схема размещения объекта строительства (1^{ая} очередь) в границах отведенного земельного участка. М 1 : 400.

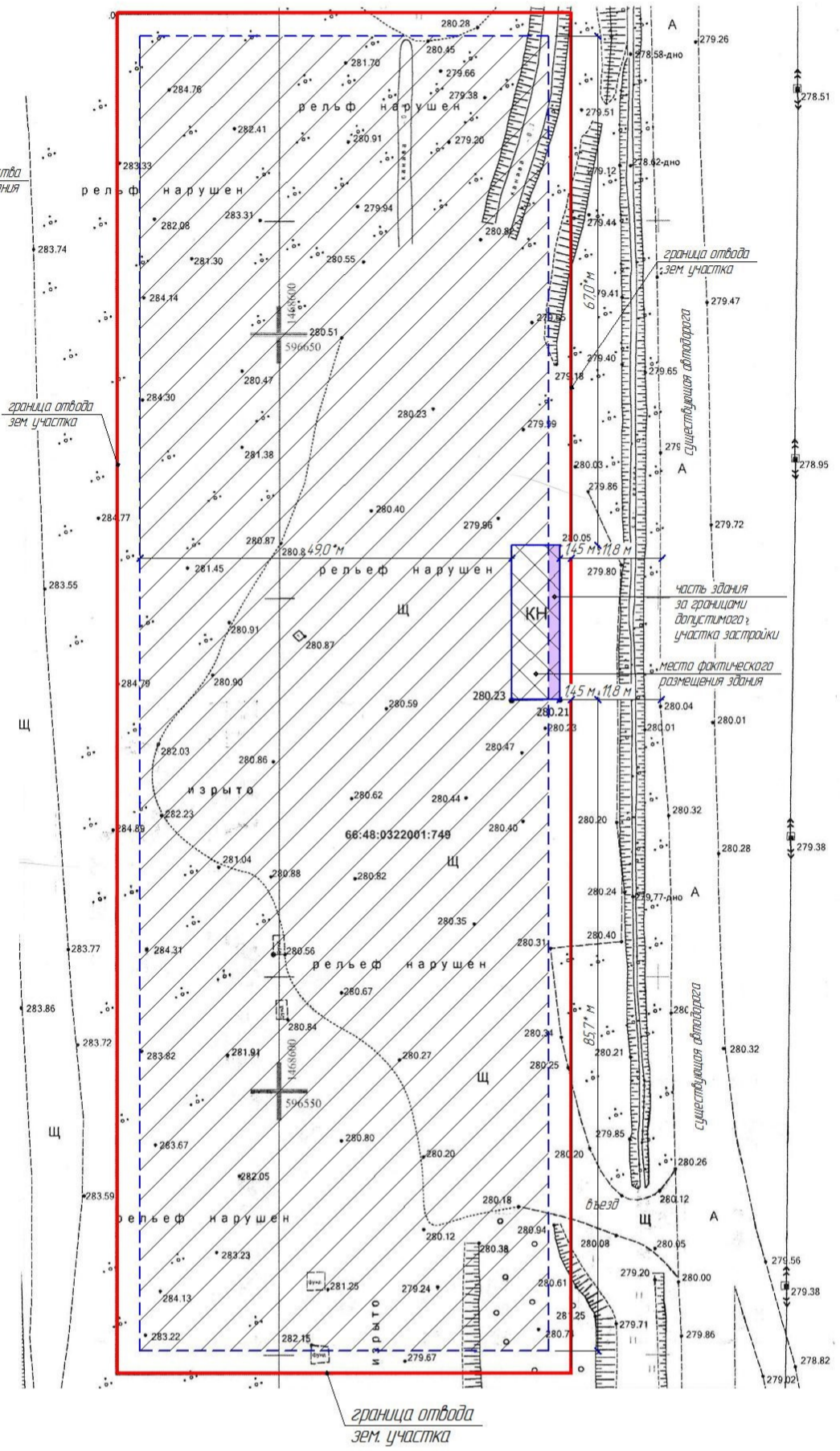


Схема планировочной организации земельного участка.

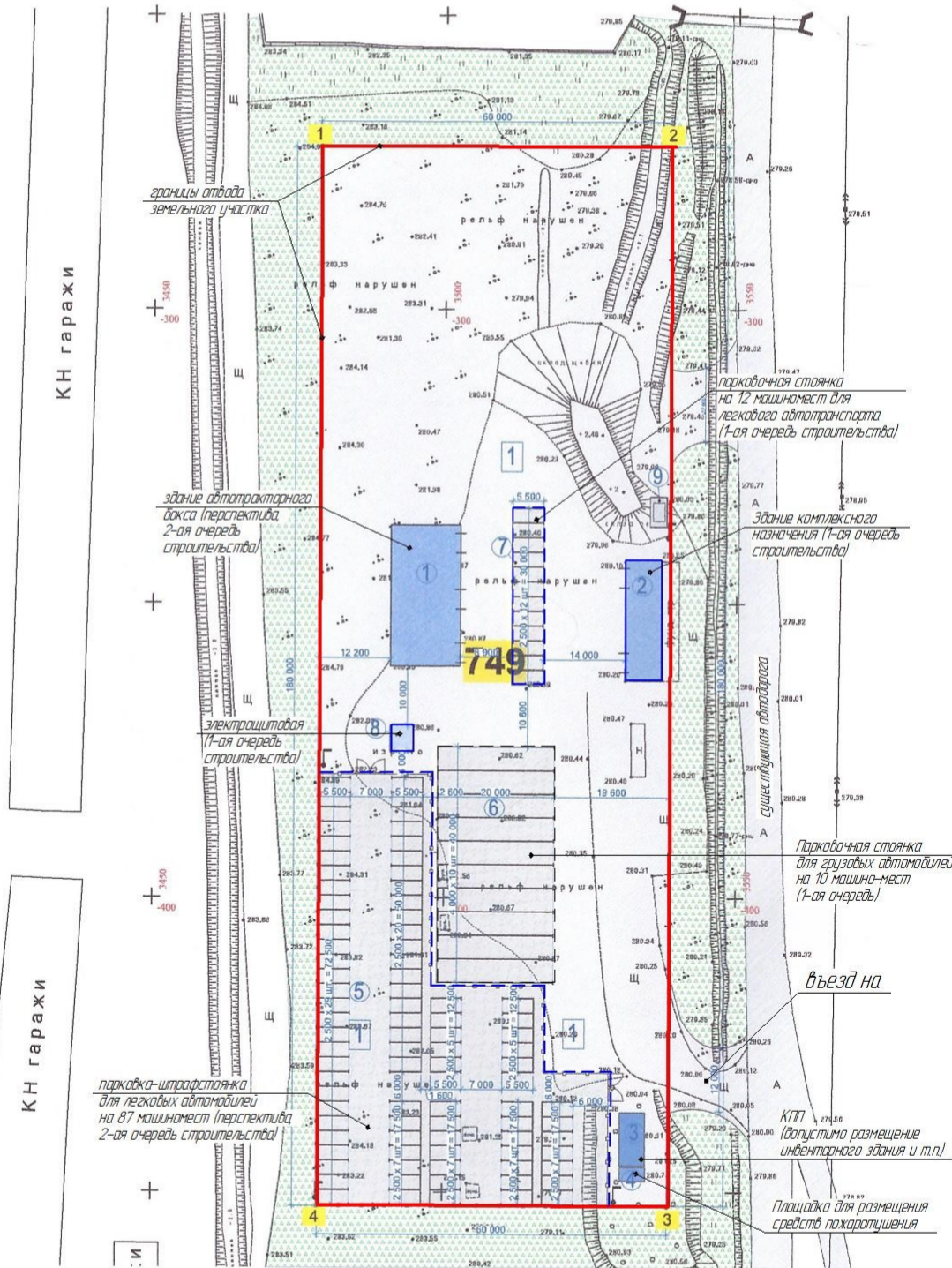


Схема размещения объекта строительства – здания комплексного назначения (1-ая очередь) строительства разработана на основе топографической съемки, выполненной МУ "Качканарское градостроительное архитектурное бюро" от 10.03.2022 года. Первоначально топосъемка участка производилась в октябре 2017 года, а марте 2022 года съемка выполнялась с целью уточнения фактического месторасположения объекта незавершенного строительства. В результате выявлено уменьшение минимальных отступов от здания до границы земельного участка с восточной стороны. Ситуационный план и схема планировочной организации земельного участка показаны для наглядности и общего понимания всей ситуации относительно данного участка строительства.

ИП Шляева М.И.
СРО-П-201-04062018 от 21.03.2019 г.
"Ассоциация профессиональных проектировщиков Сибири"
Регистрационный номер в реестре членов: 221.
Дата регистрации в реестре членов: 21.03.2019г. (протокол № 70 от 21.03.2019 г.).

					30/09-18		
					ООО "Уралстрой"		
Изм.	Корр.	Лист	Масш.	Подп.	Дата	Страница	Листов
		Шляева			14.03.22	1	1
Разработ.	Шляева						
Провер.							
Инж.контр.							
Строительство комплекса для обслуживания автотранспорта, Свердловская обл., г. Качканар, промышленная зона 9 квартал уч. т.							
Схема размещения объекта строительства (1 ^{ая} очередь) в границах существующего земельного участка (М 1 : 400)							
						ИП Шляева М.И.	
						Формат А1	