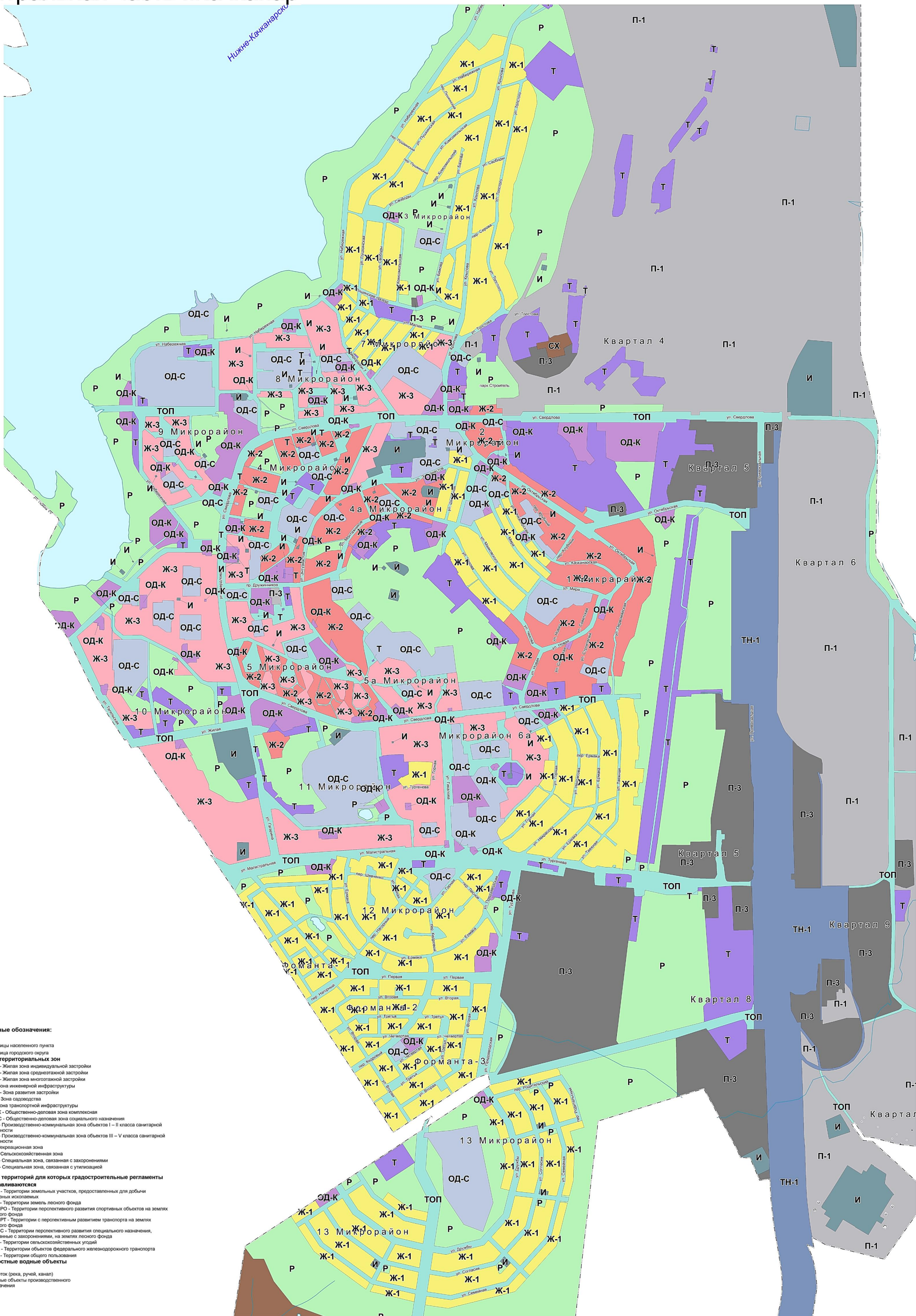


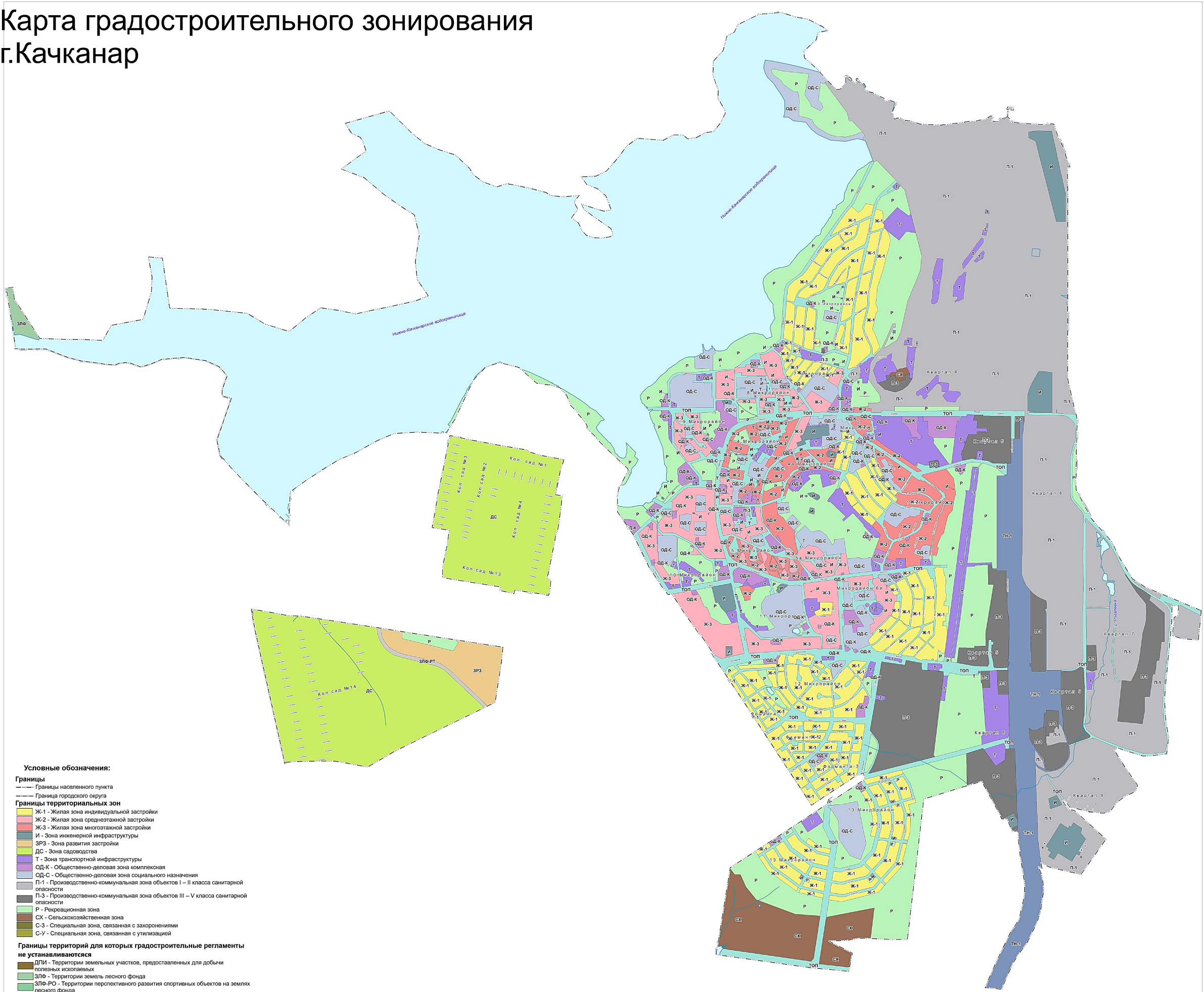
Карта градостроительного зонирования центральная часть г.Качканар



Условные обозначения:

- Границы**
- Границы населенного пункта
 - Граница городского округа
- Границы территориальных зон**
- Ж-1 - Жилая зона индивидуальной застройки
 - Ж-2 - Жилая зона среднетяжелой застройки
 - Ж-3 - Жилая зона многотяжелой застройки
 - И - Зона инженерной инфраструктуры
 - ЗРЗ - Зона развития застройки
 - ДС - Зона сидондства
 - Т - Зона транспортной инфраструктуры
 - ОД-К - Общественно-деловая зона комплексная
 - ОД-С - Общественно-деловая зона социального назначения
 - П-1 - Производственно-коммунальная зона объектов I - II класса санитарной опасности
 - П-3 - Производственно-коммунальная зона объектов III - V класса санитарной опасности
 - Р - Рекреационная зона
 - СХ - Сельскохозяйственная зона
 - С-3 - Специальная зона, связанная с захоронениями
 - С-У - Специальная зона, связанная с утилизацией
- Границы территорий для которых градостроительные регламенты не устанавливаются**
- ДПИ - Территории земельных участков, предоставленных для добычи полезных ископаемых
 - ЗЛФ - Территории земель лесного фонда
 - ЗЛФ-РО - Территории перспективного развития спортивных объектов на землях лесного фонда
 - ЗЛФ-РТ - Территории с перспективным развитием транспорта на землях лесного фонда
 - ЗЛФ-С - Территории перспективного развития специального назначения, связанные с захоронениями, на землях лесного фонда
 - СХУ - Территории объектов федеральных железнодорожного транспорта
 - ТОП - Территории общего пользования
- Поверхностные водные объекты**
- Водоток (река, ручей, канал)
 - Водные объекты производственного назначения

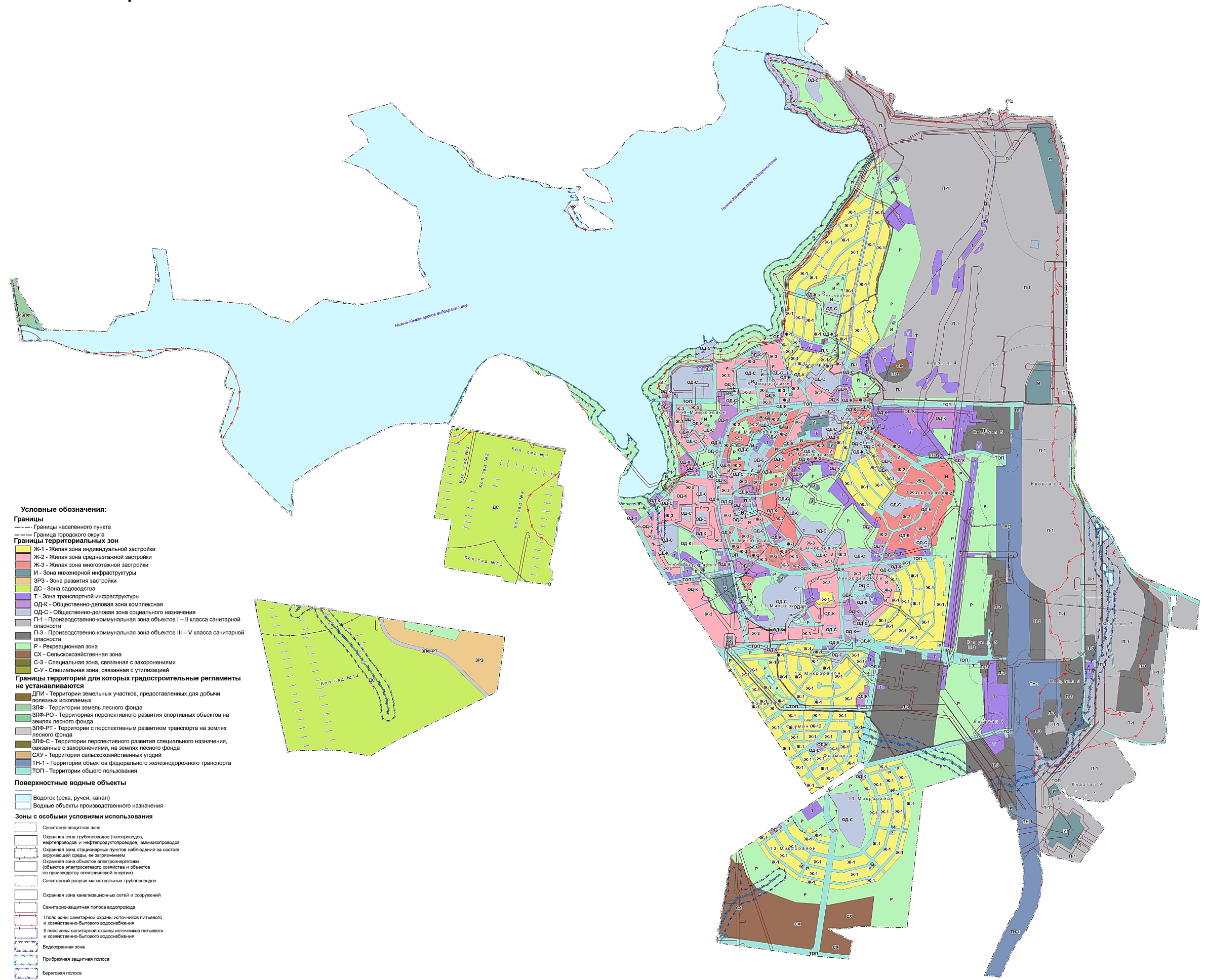
Карта градостроительного зонирования г.Качканар



- Условные обозначения:**
- Границы**
 - - - - - Границы населенного пункта
 - - - - - Граница городского округа
- Границы территориальных зон**
- Ж-1 - Жилая зона индивидуальной застройки
 - Ж-2 - Жилая зона среднеэтажной застройки
 - Ж-3 - Жилая зона многоэтажной застройки
 - И - Зона инженерной инфраструктуры
 - ЗРЗ - Зона развития застройки
 - ДС - Зона сидовства
 - Т - Зона транспортной инфраструктуры
 - ОД-К - Общественно-деловая зона комплексная
 - ОД-С - Общественно-деловая зона социального назначения
 - П-1 - Производственно-коммунальная зона объектов I – II класса санитарной опасности
 - П-3 - Производственно-коммунальная зона объектов III – V класса санитарной опасности
 - Р - Рекреационная зона
 - СХ - Сельскохозяйственная зона
 - С-3 - Специальная зона, связанная с захоронениями
 - С-У - Специальная зона, связанная с утилизацией
- Границы территорий для которых градостроительные регламенты не устанавливаются**
- ДТИ - Территории земельных участков, предоставленных для добычи полезных ископаемых
 - ЗЛФ - Территории земель лесного фонда
 - ЗЛФ-РО - Территории перспективного развития спортивных объектов на землях лесного фонда
 - ЗЛФ-РТ - Территории с перспективным развитием транспорта на землях лесного фонда
 - ЗЛФ-С - Территории перспективного развития специального назначения, связанные с захоронениями, на землях лесного фонда
 - СХУ - Территории сельскохозяйственных угодий
 - ТН-1 - Территории объектов федерального железнодорожного транспорта
 - ТОП - Территории общего пользования
- Поверхностные водные объекты**
- Водоток (река, ручей, канал)
 - Водные объекты производственного назначения

ВНЕСЕНИЕ ИЗМЕНЕНИЙ В ПРАВИЛА ЗЕМЛЕПОЛЬЗОВАНИЯ И ЗАСТРОЙКИ КАЧКАНАРСКОГО ГОРОДСКОГО ОКРУГА							
Имя	Наименование	Лист	№ докум.	Полномочия	Дата		
Директор	Буланов И.В.				05.23		
Выполнен	Маслов Н.В.				05.23		
Карта градостроительного зонирования г.Качканар					Страница	Лист	Листов
					133		
Масштаб 1: 11 000					ООО "С-Проект"		

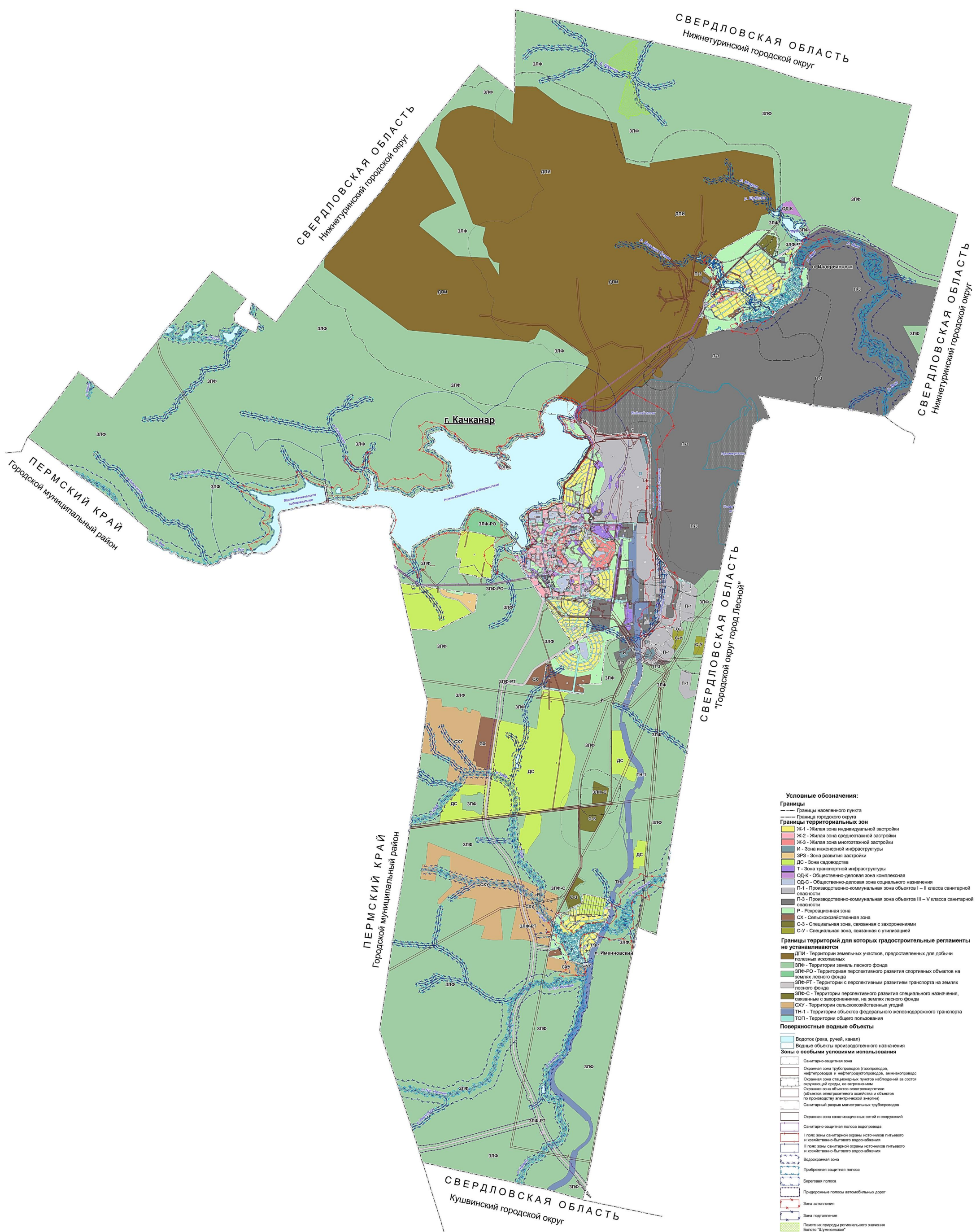
Карта границ зон с особыми условиями использования территории г.Качканар



- Условные обозначения:**
- Границы**
 - - - - - Границы населенного пункта
 - - - - - Граница городского округа
- Границы территориальных зон**
- Ж-1 - Жилая зона индивидуальной застройки
 - Ж-2 - Жилая зона среднеэтажной застройки
 - Ж-3 - Жилая зона многоэтажной застройки
 - И - Зона инженерной инфраструктуры
 - ЗРЗ - Зона развития застройки
 - ДС - Зона садоводства
 - Т - Зона транспортной инфраструктуры
 - ОД-К - Общественно-деловая зона комплексная
 - ОД-С - Общественно-деловая зона социального назначения
 - П-1 - Производственно-коммунальная зона объектов I – II класса санитарной опасности
 - П-3 - Производственно-коммунальная зона объектов III – V класса санитарной опасности
 - Р - Рекреационная зона
 - СХ - Сельскохозяйственная зона
 - С-3 - Специальная зона, связанная с захоронениями
 - С-У - Специальная зона, связанная с утилизацией
- Границы территорий для которых градостроительные регламенты не устанавливаются**
- ДТИ - Территории земельных участков, предоставленных для добычи полезных ископаемых
 - ЗЛФ - Территории земель лесного фонда
 - ЗЛФ-РО - Территория перспективного развития спортивных объектов на землях лесного фонда
 - ЗЛФ-РТ - Территории с перспективным развитием транспорта на землях лесного фонда
 - ЗЛФ-С - Территории перспективного развития специального назначения, связанные с захоронениями, на землях лесного фонда
 - СХУ - Территории сельскохозяйственных угодий
 - ТН-1 - Территории объектов федерального железнодорожного транспорта
 - ТОП - Территории общего пользования
- Поверхностные водные объекты**
- Водоток (река, ручей, канал)
 - Водные объекты производственного назначения
- Зоны с особыми условиями использования**
- Санитарно-защитная зона
 - Охранная зона трубопроводов (газопроводов, нефтепроводов и нефтепродуктопроводов, аммиакопроводов)
 - Охранная зона стационарных пунктов наблюдений за состоянием окружающей среды, ее загрязнением
 - Охранная зона объектов электроэнергетики (объектов электросетевого хозяйства и объектов по производству электрической энергии)
 - Санитарный разрыв магистральных трубопроводов
 - Охранная зона канализационных сетей и сооружений
 - Санитарно-защитная полоса водопровода
 - I пояс зоны санитарной охраны источников питьевого и хозяйственно-бытового водоснабжения
 - II пояс зоны санитарной охраны источников питьевого и хозяйственно-бытового водоснабжения
 - Водоохранная зона
 - Прибрежная защитная полоса
 - Береговая полоса
 - Придорожные полосы автомобильных дорог
 - Зона затопления
 - Зона подтопления
 - Памятник природы регионального значения Болото "Шумилинское"

ВНЕСЕНИЕ ИЗМЕНЕНИЙ В ПРАВИЛА ЗЕМЛЕПОЛЬЗОВАНИЯ И ЗАСТРОЙКИ КАЧКАНАРСКОГО ГОРОДСКОГО ОКРУГА							
Имя	№ ул.	Лист	№ дан.	Планич.	Дата		
Директор		Варшенин И.В.			08.23		
Выполнен		Мельникова Н.С.			08.23		
Карта границ зон с особыми условиями использования территории городского округа Качканар					Страна	Лист	Листов
					ПЗЗ		
Масштаб 1:11 000					ООО "С-Принт"		

Карта границ зон с особыми условиями использования территории Качканарского городского округа



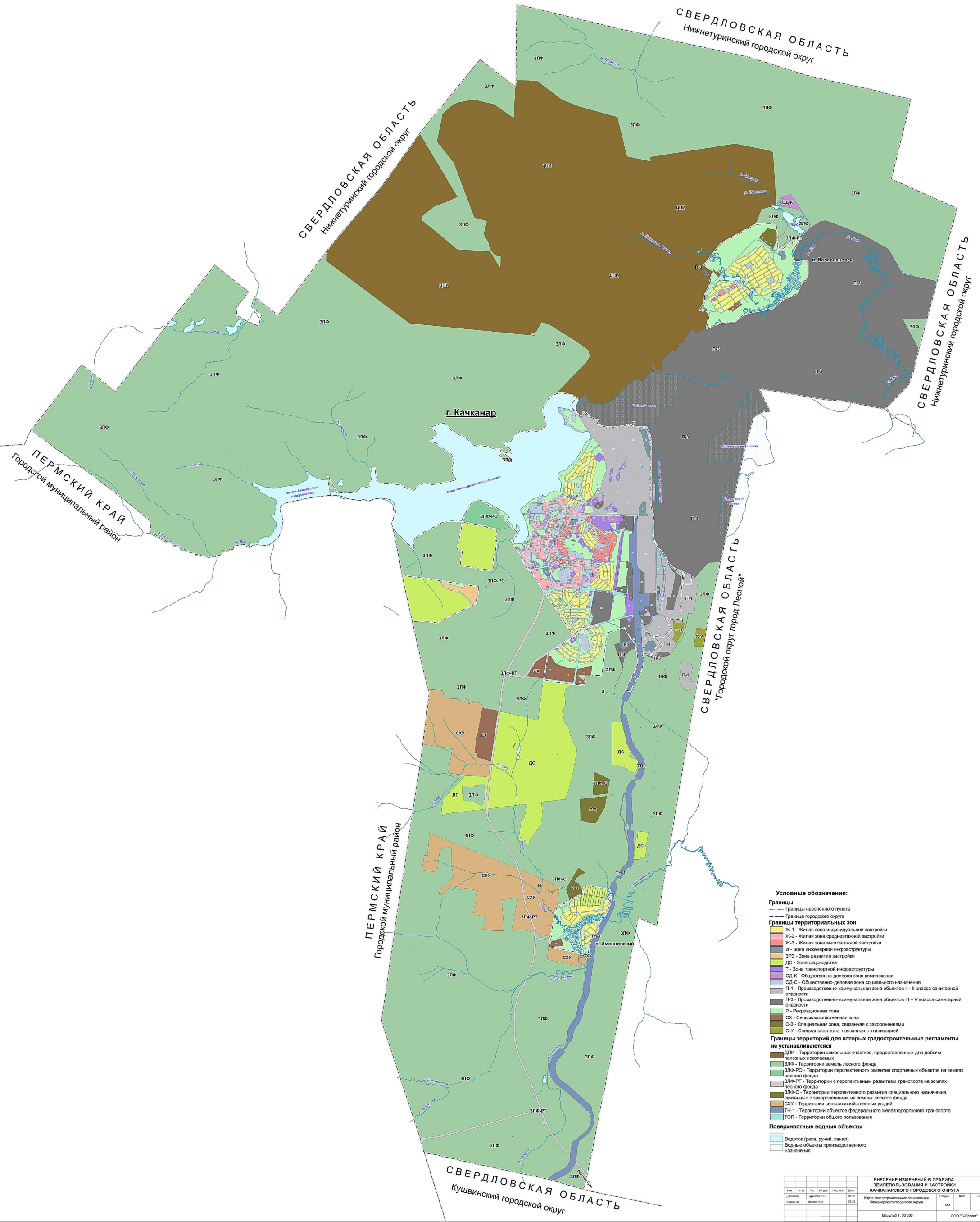
- Условные обозначения:**
- Границы**
- Границы населенного пункта
 - Граница городского округа
- Границы территориальных зон**
- Ж-1 - Жилая зона индивидуальной застройки
 - Ж-2 - Жилая зона среднеэтажной застройки
 - Ж-3 - Жилая зона многоэтажной застройки
 - И - Зона инженерной инфраструктуры
 - ЗРЗ - Зона развития застройки
 - ДС - Зона садоводства
 - Т - Зона транспортной инфраструктуры
 - ОДК - Общественно-деловая зона комплексная
 - ОДС - Общественно-деловая зона социального назначения
 - П-1 - Производственно-коммунальная зона объектов I - II класса санитарной опасности
 - П-3 - Производственно-коммунальная зона объектов III - V класса санитарной опасности
 - Р - Рекреационная зона
 - СХ - Сельскохозяйственная зона
 - С-3 - Специальная зона, связанная с захоронениями
 - С-У - Специальная зона, связанная с утилизацией
- Границы территорий для которых градостроительные регламенты не устанавливаются**
- ДТИ - Территории земельных участков, предоставленных для добычи полезных ископаемых
 - ЗЛФ - Территории земель лесного фонда
 - ЗЛФ-РО - Территория перспективного развития спортивных объектов на землях лесного фонда
 - ЗЛФ-РТ - Территории с перспективным развитием транспорта на землях лесного фонда
 - ЗЛФ-С - Территории перспективного развития специального назначения, связанные с захоронениями, на землях лесного фонда
 - СХУ - Территории сельскохозяйственных угодий
 - ТН-1 - Территории объектов федерального железнодорожного транспорта
 - ТОП - Территории общего пользования
- Поверхностные водные объекты**
- Водоток (река, ручей, канал)
 - Водные объекты производственного назначения
- Зоны с особыми условиями использования**
- Санитарно-защитная зона
 - Охранная зона трубопроводов (газопроводов, нефтепроводов и нефтепродуктопроводов, аммиакопроводов)
 - Охранная зона стационарных пунктов наблюдений за состоянием окружающей среды, ее загрязнением
 - Охранная зона объектов электроэнергетики (объектов электроэнергетики и объектов по производству электрической энергии)
 - Санитарный разрыв магистральных трубопроводов
 - Охранная зона капитализированных сетей и сооружений
 - Санитарно-защитная полоса водопровода
 - I пояс зоны санитарной охраны источников питьевого и хозяйственно-бытового водоснабжения
 - II пояс зоны санитарной охраны источников питьевого и хозяйственно-бытового водоснабжения
 - Водоохранная зона
 - Прибрежная защитная полоса
 - Предорожные полосы автомобильных дорог
 - Зона затопления
 - Зона подтопления
 - Памятник природы регионального значения Болото "Шумицкого"

ВНЕСЕНИЕ ИЗМЕНЕНИЙ В ПРАВИЛА ЗЕМЛЕПОЛЬЗОВАНИЯ И ЗАСТРОЙКИ КАЧКАНАРСКОГО ГОРОДСКОГО ОКРУГА									
№ п/п	№ уч.	Лист	Наим.	Период	Дата	Статус	Лист	Листов	
Дополнение	Борисова Е.В.	01.23	Карта границ зон с особыми условиями использования территории Качканарского городского округа			01.23			
Выпуск	Михайл Н.В.	01.23							

Масштаб 1:30 000

ООО "С-Проект"

Карта градостроительного зонирования Качканарского городского округа



- Условные обозначения:**
- Границы**
- Границы населенного пункта
 - Граница городского округа
- Границы территориальных зон**
- Ж-1 - Жилая зона индивидуальной застройки
 - Ж-2 - Жилая зона среднеэтажной застройки
 - Ж-3 - Жилая зона многоэтажной застройки
 - И - Зона инженерной инфраструктуры
 - ЗРЗ - Зона развития застройки
 - ДС - Зона садоводства
 - Т - Зона транспортной инфраструктуры
 - ОД-С - Общественно-деловая зона комплексная
 - ОД-С - Общественно-деловая зона социального назначения
 - П-1 - Производственно-коммунальная зона объектов I - II класса санитарной опасности
 - П-3 - Производственно-коммунальная зона объектов III - V класса санитарной опасности
 - Р - Рекреационная зона
 - СХ - Сельскохозяйственная зона
 - С-3 - Специальная зона, связанная с захоронениями
 - С-У - Специальная зона, связанная с утилизацией
- Границы территорий для которых градостроительные регламенты не устанавливаются**
- ДЛП - Территории земельных участков, предоставленных для добычи полезных ископаемых
 - ЗЛФ - Территории земель лесного фонда
 - ЗЛФ-РО - Территории перспективного развития спортивных объектов на землях лесного фонда
 - ЗЛФ-РТ - Территории с перспективним развитием транспорта на землях лесного фонда
 - ЗЛФ-С - Территории перспективного развития специального назначения, связанные с захоронениями, на землях лесного фонда
 - СХУ - Территории сельскохозяйственных угодий
 - ТН-1 - Территории объектов федерального железнодорожного транспорта
 - ТОП - Территории общего пользования
- Поверхностные водные объекты**
- Водоток (река, ручей, канал)
 - Водные объекты производственного назначения

ВНЕСЕНИЕ ИЗМЕНЕНИЙ В ПРАВИЛА ЗЕМЛЕПОЛЬЗОВАНИЯ И ЗАСТРОЙКИ КАЧКАНАРСКОГО ГОРОДСКОГО ОКРУГА					
Изм.	№ пр.	Лист	№ дат.	Подпись	Дата
Директор	Воронина И.В.		05.23		
Выполнен	Маслова И.В.		05.23		

Карта градостроительного зонирования Качканарского городского округа
Страница 1 из 1
Масштаб 1:30 000
ООО "С-Принт"